



Dossier Informativo

Calle CALDERÓN DE LA BARCA número 9 de 46010 Valencia (Valencia)



Impresionante Piso ubicado en una de las mejores zonas de Valencia, al lado de los Viveros

 3 habs.  1 bañ.  85m²

600 €/mes

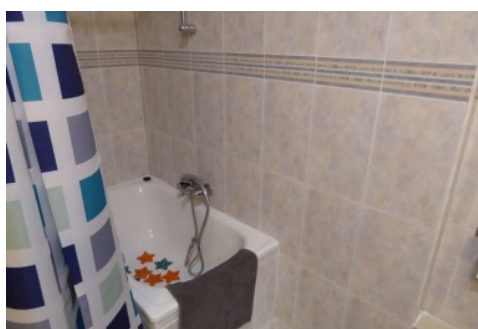
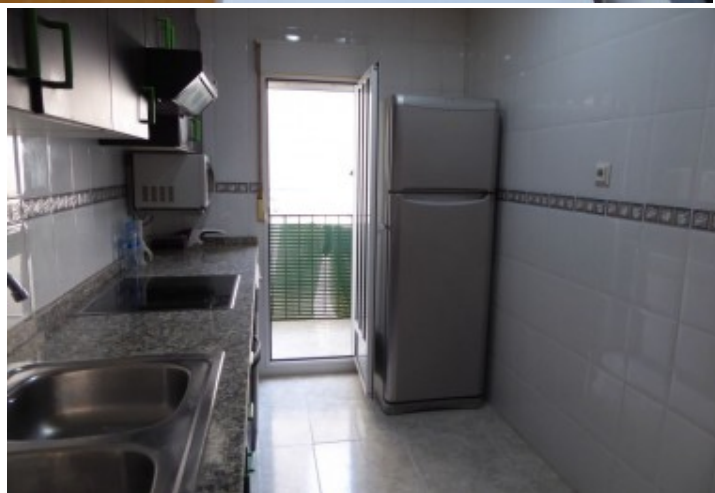
Índice

- Fotos
- Características
- Extras
- Certificado energético
- Plano de la vivienda
- Valoración y apuntes
- Contacto y asesoramiento

Ver la ficha online



Fotos



Características

Estupendo piso para entrar a vivir sin tener que pensar en los muebles ni la decoración ya que le propietario lo ha pensado por ti. Cerca de las universidades , el centro y la playa. Piso completamente amueblado y reformado, dispone de 3 habitaciones, 2 de ellas con cama de matrimonio, comedor salón que dá sensación de tranquilidad, cocina completamente equipada, baño completo decorado con mucho estilo.

- | | | |
|--------------------------------------|---------------------------------|---|
| » Tipo de Propiedad
Piso | » Habitaciones
3 | » Baños
1 |
| » Planta
4 | » Superficie construida
85m2 | » Orientación
Noreste |
| » Estado
Reformado | » Carpinteria Interior
Haya | » Carpinteria Exterior
Aluminio/Climalit |
| » Antigüedad
1970 | » Vistas
A la calle | » Tipo exterior
Exterior |
| » Tipo calefacción
Bomba de calor | » Agua caliente
Gas ciudad | » Tipo cocina
Independiente |
| » Cocina
Equipada | | |

Extras

 Agua	 Aire acondicionado	 Armarios empotrados	 Ascensor	 Balcón
 Calefacción	 Galería	 Gas ciudad	 Luz	 Muebles
 Puerta blindada	 Tv			

Certificado Energético

Calificación energética En trámites	Consumo kW h/m2 Año	Emisiones Kg CO2/m2 Año
A Más eficiente		
B		
C		
D		
E		
F		
G Menos eficiente		

Plano de la vivienda

No disponible

Valoración y apuntes

Espacio	<div><div></div><div></div></div>				
Estado de conservación	<div><div></div><div></div></div>				
Estado de la cocina	<div><div></div><div></div></div>				
Estado de los baños	<div><div></div><div></div></div>				
Zonas exteriores	<input type="radio"/> Balcón	<input type="radio"/> Terraza	<input type="radio"/> Patio Interior		
Orientación	<div><div></div><div></div></div> <input type="radio"/> Norte	<input type="radio"/> Sur	<input type="radio"/> Este	<input type="radio"/> Oeste	
Iluminación	<div><div></div><div></div></div> <input type="radio"/> Interior	<input type="radio"/> Exterior	<input type="radio"/> Todo Exterior		
Climatización	<div><div></div><div></div></div> <input type="radio"/> Calefacción	<input type="radio"/> A/A	<input type="radio"/> Conductos		
Ruido	<div><div></div><div></div></div>				
Suelo	<div><div></div><div></div></div> <input type="radio"/> Terrazo	<input type="radio"/> Gres	<input type="radio"/> Mármol	<input type="radio"/> Parquet	
Ventanas	<div><div></div><div></div></div> <input type="radio"/> Madera	<input type="radio"/> Hierro	<input type="radio"/> Aluminio		
Puerta de entrada	<div><div></div><div></div></div> <input type="radio"/> Normal	<input type="radio"/> Blindada	<input type="radio"/> Acorazada	<input type="radio"/> Climalit	
Puertas de paso	<div><div></div><div></div></div> <input type="radio"/> Sapeli	<input type="radio"/> Roble/Haya	<input type="radio"/> Lacadas		
Dormitorio Matrimonio	<div><div></div><div></div></div> <input type="radio"/> Armario				
Dormitorio 2	<div><div></div><div></div></div> <input type="radio"/> Armario				
Dormitorio 3	<div><div></div><div></div></div> <input type="radio"/> Armario				
Dormitorio 4	<div><div></div><div></div></div> <input type="radio"/> Armario				
¿Está amueblado?	<input type="radio"/> Vacío	<input type="radio"/> Muebles	<input type="radio"/> Electrodomésticos		
Alta de suministros	<input type="radio"/> Luz	<input type="radio"/> Agua	<input type="radio"/> Gas		

Cosas a tener en cuenta:

Contacto y Asesoramiento

OFICINA BENIMACLET

C/ Dr. Vicente Zaragoza 69

46020 - Valencia

Teléfono: 963 386 806

finkasng@finkasng.com

www.finkasng.com

Confía en un equipo altamente cualificado

