



Dossier Informativo

Calle JACA número 7 de 46010 Valencia (Valencia)



Quieres vivir cerca de Pont de Fusta, Torres de Serrano, centro y universidades.

 3 habs.  1 bañ.  85.00m²

540 €/mes

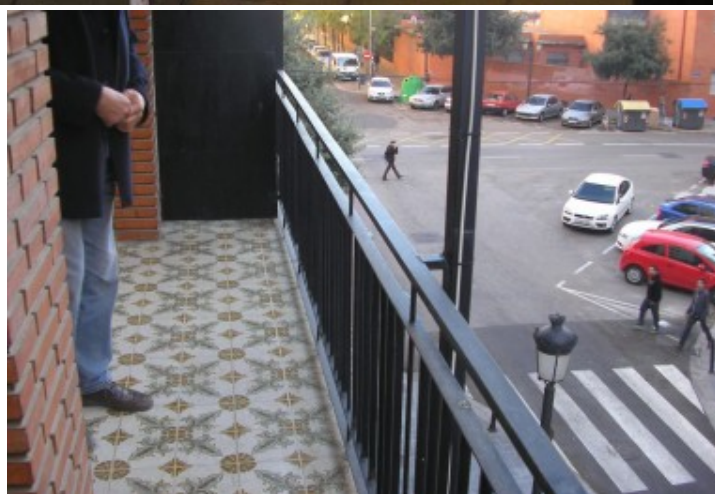
Índice

- Fotos
- Características
- Extras
- Certificado energético
- Plano de la vivienda
- Valoración y apuntes
- Contacto y asesoramiento

Ver la ficha online



Fotos



Características

Si quieres vivir cerca de Pont de Fusta o del río, Torres de Serrano, universidades, este es tu piso. Dispone de 3 habitaciones amplias con mesas de escritorio cada una, comedor salón con balcón, cocina completamente equipada, baño completo.

» Tipo de Propiedad Piso	» Habitaciones 3	» Baños 1
» Planta 2	» Superficie construida 85.00m2	» Orientación Este
» Estado Buen estado	» Carpinteria Interior Sapeli	» Carpinteria Exterior Madera
» Antigüedad 1970	» Vistas A la calle	» Tipo exterior Exterior
» Agua caliente Gas ciudad	» Tipo cocina Independiente	» Cocina Equipada

Extras

 Agua	 Armarios empotrados	 Ascensor	 Balcón	 Galería
 Gas ciudad	 Luz	 Muebles	 Puerta blindada	 Tv

Certificado Energético

Calificación energética En trámites	Consumo kW h/m2 Año	Emisiones Kg CO2/m2 Año
A Más eficiente		
B		
C		
D		
E		
F		
G Menos eficiente		

Plano de la vivienda

No disponible

Valoración y apuntes

Espacio	<div><div></div><div></div></div>				
Estado de conservación	<div><div></div><div></div></div>				
Estado de la cocina	<div><div></div><div></div></div>				
Estado de los baños	<div><div></div><div></div></div>				
Zonas exteriores	<input type="radio"/> Balcón	<input type="radio"/> Terraza	<input type="radio"/> Patio Interior		
Orientación	<div><div></div><div></div></div> <input type="radio"/> Norte	<input type="radio"/> Sur	<input type="radio"/> Este	<input type="radio"/> Oeste	
Iluminación	<div><div></div><div></div></div> <input type="radio"/> Interior	<input type="radio"/> Exterior	<input type="radio"/> Todo Exterior		
Climatización	<div><div></div><div></div></div> <input type="radio"/> Calefacción	<input type="radio"/> A/A	<input type="radio"/> Conductos		
Ruido	<div><div></div><div></div></div>				
Suelo	<div><div></div><div></div></div> <input type="radio"/> Terrazo	<input type="radio"/> Gres	<input type="radio"/> Mármol	<input type="radio"/> Parquet	
Ventanas	<div><div></div><div></div></div> <input type="radio"/> Madera	<input type="radio"/> Hierro	<input type="radio"/> Aluminio		
Puerta de entrada	<div><div></div><div></div></div> <input type="radio"/> Normal	<input type="radio"/> Blindada	<input type="radio"/> Acorazada	<input type="radio"/> Climalit	
Puertas de paso	<div><div></div><div></div></div> <input type="radio"/> Sapeli	<input type="radio"/> Roble/Haya	<input type="radio"/> Lacadas		
Dormitorio Matrimonio	<div><div></div><div></div></div> <input type="radio"/> Armario				
Dormitorio 2	<div><div></div><div></div></div> <input type="radio"/> Armario				
Dormitorio 3	<div><div></div><div></div></div> <input type="radio"/> Armario				
Dormitorio 4	<div><div></div><div></div></div> <input type="radio"/> Armario				
¿Está amueblado?	<input type="radio"/> Vacío	<input type="radio"/> Muebles	<input type="radio"/> Electrodomésticos		
Alta de suministros	<input type="radio"/> Luz	<input type="radio"/> Agua	<input type="radio"/> Gas		

Cosas a tener en cuenta:

Contacto y Asesoramiento

OFICINA BENIMACLET

C/ Dr. Vicente Zaragoza 69

46020 - Valencia

Teléfono: 963 386 806

finkasng@finkasng.com

www.finkasng.com

Confía en un equipo altamente cualificado

