



# Dossier Informativo

Calle micer masco número 18 de 46010 Valencia (Valencia)



Acogedor piso en venta en zona inmejorable

🛏 2 habs. 🚿 1 bañ. 📏 72.00m<sup>2</sup>

**240.000 €**

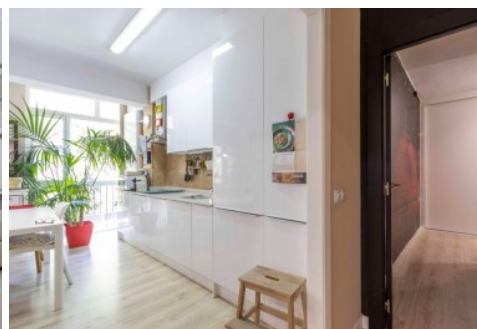
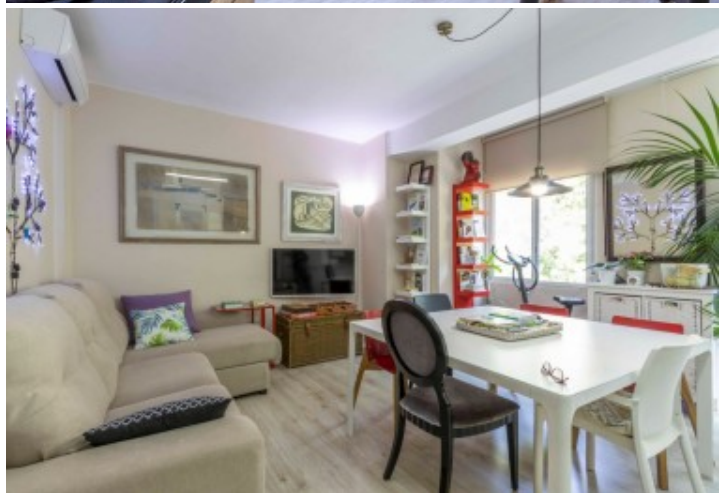
## Índice

- Fotos
- Características
- Extras
- Certificado energético
- Plano de la vivienda
- Valoración y apuntes
- Contacto y asesoramiento

Ver la ficha online



# Fotos



# Características

¿Quieres vivir en una ubicación inmejorable? ¿ Buscas una vivienda acogedora y lista para entrar a vivir?

Se vende piso totalmente reformado de 72m2 distribuidos en 2 habitaciones dobles, 1 baño completo y salón comedor con cocina office. La vivienda está en una segunda altura de un edificio con ascensor muy bien conservado.

Esta vivienda en venta se encuentra en una zona con todos los servicios que puedas necesitar: colegio, parques, metro, comercio local, supermercados, hospital, centro de salud.. En concreto en la Calle Micer Mascó de Valencia, a tan sólo unos minutos andando del Paseo de la Alameda, los Jardines del Río Turia, facultades...

Si estás buscando una vivienda muy acogedora, luminosa, en una ubicación inmejorable de Valencia, totalmente reformada y con todas las comodidades que desees en tu vivienda, no lo dudes más y contacta con nosotros, ¡este puede ser tu nuevo hogar!

-----  
Vivienda procedente de colaboración inmobiliaria.

El anuncio no es vinculante, puede contener errores.

¿Tienes alguna duda? Consúltanos.

» **Tipo de Propiedad**  
Piso

» **Habitaciones**  
2

» **Baños**  
1

» **Planta**  
2

» **Superficie construida**  
72.00m2

» **Orientación**  
Noreste

» **Estado**  
Reformado

» **Carpintería Interior**  
Aluminio

» **Carpintería Exterior**  
Aluminio/Climalit

» **Antigüedad**  
1963

» **IBI**  
260.00€

» **Gastos de comunidad**  
49€ 1

» **Nº de Plantas**  
9

» **Vistas**  
A la calle

» **Tipo exterior**  
Mixto


» **Tipo calefacción**  
Split en pared

» **Agua caliente**  
Termo eléctrico

» **Tipo cocina**  
Cocina-office

» **Cocina**  
Solo muebles

# Extras

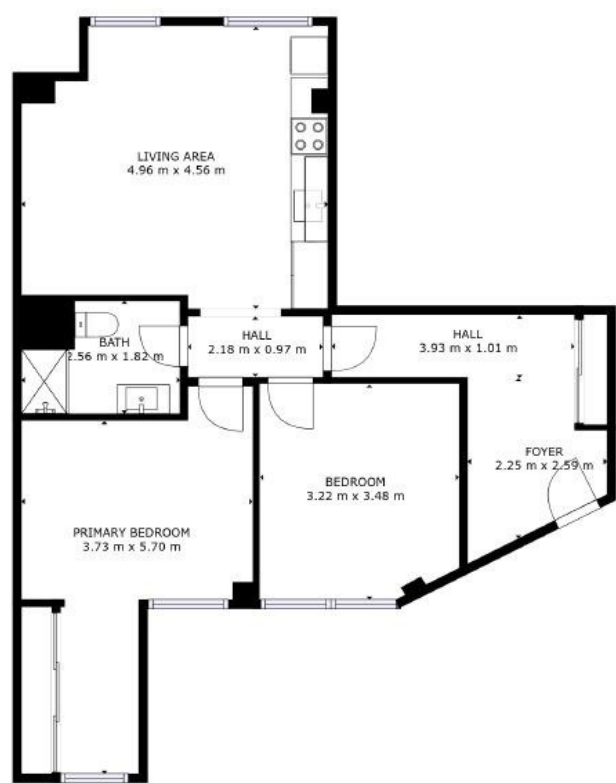
 <b>Aire acondicionado</b>	 <b>Ascensor</b>	 <b>Calefacción</b>	 <b>Luminoso</b>	 <b>Puerta blindada</b>
--	--	---	--	---



# Certificado Energético

Calificación energética Aportado	Consumo kW h/m2 Año	Emisiones Kg CO2/m2 Año
A Más eficiente		
B		
C		
D		
E	115	20
F		
G Menos eficiente		

## Plano de la vivienda



FLOOR 1

GROSS INTERNAL AREA  
FLOOR 1: 68 m2  
TOTAL: 68 m2  
SIZES AND DIMENSIONS ARE APPROXIMATE, ACTUAL MAY VARY.



# Valoración y apuntes

Espacio	<div><div></div><div></div></div>				
Estado de conservación	<div><div></div><div></div></div>				
Estado de la cocina	<div><div></div><div></div></div>				
Estado de los baños	<div><div></div><div></div></div>				
Zonas exteriores	<div><input type="radio"/> Balcón</div>	<div><input type="radio"/> Terraza</div>	<div><input type="radio"/> Patio Interior</div>		
Orientación	<div><div><div></div><div></div></div></div> <div><input type="radio"/> Norte</div>	<div><input type="radio"/> Sur</div>	<div><input type="radio"/> Este</div>	<div><input type="radio"/> Oeste</div>	
Iluminación	<div><div><div></div><div></div></div></div> <div><input type="radio"/> Interior</div>	<div><input type="radio"/> Exterior</div>	<div><input type="radio"/> Todo Exterior</div>		
Climatización	<div><div><div></div><div></div></div></div> <div><input type="radio"/> Calefacción</div>	<div><input type="radio"/> A/A</div>	<div><input type="radio"/> Conductos</div>		
Ruido	<div><div><div></div><div></div></div></div>				
Suelo	<div><div><div></div><div></div></div></div> <div><input type="radio"/> Terrazo</div>	<div><input type="radio"/> Gres</div>	<div><input type="radio"/> Mármol</div>	<div><input type="radio"/> Parquet</div>	
Ventanas	<div><div><div></div><div></div></div></div> <div><input type="radio"/> Madera</div>	<div><input type="radio"/> Hierro</div>	<div><input type="radio"/> Aluminio</div>		
Puerta de entrada	<div><div><div></div><div></div></div></div> <div><input type="radio"/> Normal</div>	<div><input type="radio"/> Blindada</div>	<div><input type="radio"/> Acorazada</div>	<div><input type="radio"/> Climalit</div>	
Puertas de paso	<div><div><div></div><div></div></div></div> <div><input type="radio"/> Sapeli</div>	<div><input type="radio"/> Roble/Haya</div>	<div><input type="radio"/> Lacadas</div>		
Dormitorio Matrimonio	<div><div><div></div><div></div></div></div> <div><input type="radio"/> Armario</div>				
Dormitorio 2	<div><div><div></div><div></div></div></div> <div><input type="radio"/> Armario</div>				
Dormitorio 3	<div><div><div></div><div></div></div></div> <div><input type="radio"/> Armario</div>				
Dormitorio 4	<div><div><div></div><div></div></div></div> <div><input type="radio"/> Armario</div>				
¿Está amueblado?	<div><input type="radio"/> Vacío</div>	<div><input type="radio"/> Muebles</div>	<div><input type="radio"/> Electrodomésticos</div>		
Alta de suministros	<div><input type="radio"/> Luz</div>	<div><input type="radio"/> Agua</div>	<div><input type="radio"/> Gas</div>		

Cosas a tener en cuenta:

# Contacto y Asesoramiento

## OFICINA BENIMACLET

C/ Dr. Vicente Zaragoza 69

46020 - Valencia

Teléfono: 963 386 806

finkasng@finkasng.com

[www.finkasng.com](http://www.finkasng.com)

Confía en un equipo altamente cualificado

