



# Dossier Informativo

Calle CUENCA TRAMOYERES número 2 de 46020 Valencia (Valencia)



En el edificio en el que todos buscan!

🏠 3 habs. 🚿 1 bañ. 📏 64.00m<sup>2</sup>

**134.900 €**

## Índice

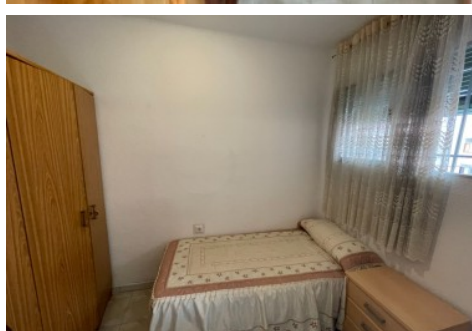
- Fotos
- Características
- Extras
- Certificado energético
- Plano de la vivienda
- Valoración y apuntes
- Contacto y asesoramiento

Ver la ficha online





# Fotos



# Características

¿Buscas una vivienda para alquilar en Benimaclet? ¿Buscas una inversión rentable y segura? Presta atención.

Esta vivienda ubicada en la séptima planta del edificio, y está prácticamente lista para ser alquilada, lo que hará que tu inversión sea rentable desde el primer momento.

Se encuentra en un edificio con dos ascensores que dispone de conserje. Cuenta con 3 dormitorios (1 doble y 2 sencillos) y un baño. Es exterior a la calle Guardia Civil y dispone de un balcón. Está en perfecto estado, en una zona inmejorable para alquilar. Junto al metro y tranvía de Benimaclet.

Olvídate de reformas, de fincas viejas y tristes y piensa en rentabilidad... Esta vivienda es una apuesta segura!

Los vendedores han confiado en este equipo para gestionar la venta del inmueble de forma exclusiva. Como no puede ser de otra forma, garantizamos un servicio de calidad, actuando en todo momento de forma transparente, ética y profesional. Así pues, se ruega la no interferencia de terceros, y sobre todo, no molestar a los propietarios, a los ocupantes del inmueble o a los vecinos. Muchas gracias por tu comprensión.

No obstante, si eres agente inmobiliario y quieres visitar la vivienda con un cliente, no dudes en contactar. Estaremos encantados de atenderte. Juntos, sumamos.

La documentación del inmueble ha sido revisada por esta agencia y estimamos que reúne todos los requisitos necesarios para ser comercializado.

Procede de una herencia pendiente de firmar e inscribir.

El precio ofertado no incluye impuestos, gastos de compraventa ni honorarios de la agencia inmobiliaria.

Las medidas aquí expuestas han sido obtenidas del Catastro.

El anuncio no es vinculante, puede contener errores.

¿Tienes alguna duda? Consúltanos.

» **Tipo de Propiedad**  
Piso

» **Habitaciones**  
3

» **Baños**  
1

» **Planta**  
7

» **Superficie construida**  
64.00m2

» **Orientación**  
Norte

» **Estado**  
Buen estado

» **Carpintería Interior**  
Roble

» **Carpintería Exterior**  
Aluminio

» **Antigüedad**  
1965

» **IBI**  
170.00€

» **Gastos de comunidad**  
60€ 1

» **Vistas**  
A la calle

» **Tipo exterior**  
Exterior

» **Agua caliente**  
Gas ciudad

» **Tipo cocina**  
Independiente

» **Cocina**  
Solo muebles

» **Instalación Eléctrica**  
Reformada

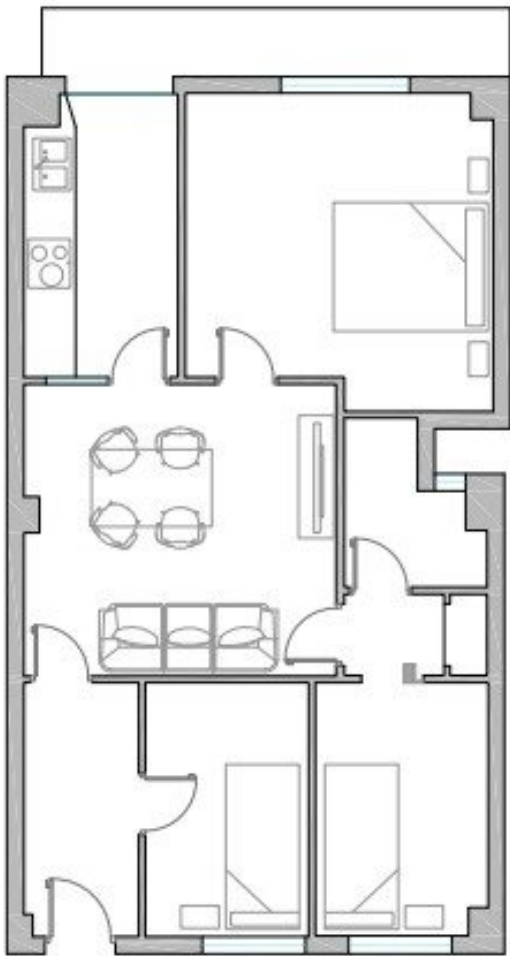
# Extras

 Agua	 Armarios empotrados	 Ascensor	 Balcón	 Galería
 Luminoso	 Luz	 Puerta blindada		

# Certificado Energético

Calificación energética Aportado	Consumo kW h/m2 Año	Emisiones Kg CO2/m2 Año
A Más eficiente		
B		
C		
D		
E		
F	181	38
G Menos eficiente		

## Plano de la vivienda



# Valoración y apuntes

Espacio	<div><div></div><div></div></div>				
Estado de conservación	<div><div></div><div></div></div>				
Estado de la cocina	<div><div></div><div></div></div>				
Estado de los baños	<div><div></div><div></div></div>				
Zonas exteriores	<div><input type="radio"/> Balcón</div>	<div><input type="radio"/> Terraza</div>	<div><input type="radio"/> Patio Interior</div>		
Orientación	<div><div><div></div><div></div></div></div> <div><input type="radio"/> Norte</div>	<div><input type="radio"/> Sur</div>	<div><input type="radio"/> Este</div>	<div><input type="radio"/> Oeste</div>	
Iluminación	<div><div><div></div><div></div></div></div> <div><input type="radio"/> Interior</div>	<div><input type="radio"/> Exterior</div>	<div><input type="radio"/> Todo Exterior</div>		
Climatización	<div><div><div></div><div></div></div></div> <div><input type="radio"/> Calefacción</div>	<div><input type="radio"/> A/A</div>	<div><input type="radio"/> Conductos</div>		
Ruido	<div><div><div></div><div></div></div></div>				
Suelo	<div><div><div></div><div></div></div></div> <div><input type="radio"/> Terrazo</div>	<div><input type="radio"/> Gres</div>	<div><input type="radio"/> Mármol</div>	<div><input type="radio"/> Parquet</div>	
Ventanas	<div><div><div></div><div></div></div></div> <div><input type="radio"/> Madera</div>	<div><input type="radio"/> Hierro</div>	<div><input type="radio"/> Aluminio</div>		
Puerta de entrada	<div><div><div></div><div></div></div></div> <div><input type="radio"/> Normal</div>	<div><input type="radio"/> Blindada</div>	<div><input type="radio"/> Acorazada</div>	<div><input type="radio"/> Climalit</div>	
Puertas de paso	<div><div><div></div><div></div></div></div> <div><input type="radio"/> Sapeli</div>	<div><input type="radio"/> Roble/Haya</div>	<div><input type="radio"/> Lacadas</div>		
Dormitorio Matrimonio	<div><div><div></div><div></div></div></div> <div><input type="radio"/> Armario</div>				
Dormitorio 2	<div><div><div></div><div></div></div></div> <div><input type="radio"/> Armario</div>				
Dormitorio 3	<div><div><div></div><div></div></div></div> <div><input type="radio"/> Armario</div>				
Dormitorio 4	<div><div><div></div><div></div></div></div> <div><input type="radio"/> Armario</div>				
¿Está amueblado?	<div><input type="radio"/> Vacío</div>	<div><input type="radio"/> Muebles</div>	<div><input type="radio"/> Electrodomésticos</div>		
Alta de suministros	<div><input type="radio"/> Luz</div>	<div><input type="radio"/> Agua</div>	<div><input type="radio"/> Gas</div>		

Cosas a tener en cuenta:



# Contacto y Asesoramiento

## OFICINA BENIMACLET

C/ Dr. Vicente Zaragoza 69

46020 - Valencia

Teléfono: 963 386 806

finkasng@finkasng.com

[www.finkasng.com](http://www.finkasng.com)

Confía en un equipo altamente cualificado

