



# Dossier Informativo

Calle daroca número 25 de 46019 Valencia (Valencia)



**Piso reformado en Orriols**

 3 habs.  1 bañ.  60.00m<sup>2</sup>

**56.000 €**

**Ha bajado 17.000 €**

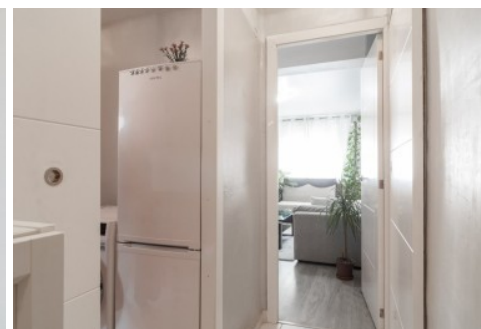
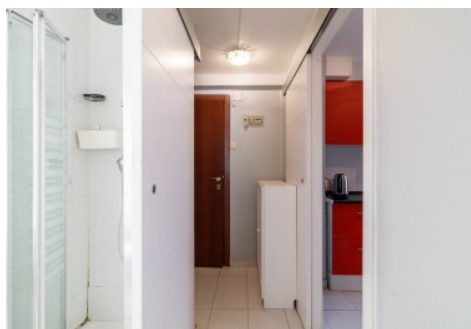
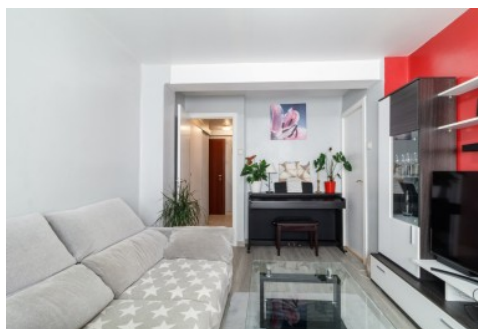
## Índice

- Fotos
- Características
- Extras
- Certificado energético
- Plano de la vivienda
- Valoración y apuntes
- Contacto y asesoramiento

**Ver la ficha online**



# Fotos



# Características

Estupendo piso totalmente reformado en el barrio de Orriols.

La vivienda, muy luminosa, se compone de dos dormitorios dobles y uno sencillo, salón comedor, cocina y baño completo con ducha dotada de mampara.

Reformada recientemente, se le han alisado paredes, colocado suelo de tarima, ventanas climalit lacadas en blanco, y mobiliario de cocina completo, carpintería interior en sapelli.

Cuenta con aire acondicionado frío y calor.

Ubicado en una quinta planta sin ascensor.

Ubicado en zona muy comercial, rodeado de todo tipo de comercio, supermercados, colegios y centro de salud.






Excelente ubicación, no pierda esta oportunidad tanto como inversión o vivienda habitual.

\*\*\*

Vivienda procedente de colaboración inmobiliaria  
El precio ofertado no incluye impuestos, gastos de compraventa ni honorarios de la agencia inmobiliaria.  
El anuncio no es vinculante, puede contener errores.  
¿Tienes alguna duda? Consúltanos.

» Tipo de Propiedad	» Habitaciones	» Baños
Piso	3	1
» Planta	» Superficie construida	» Orientación
5	60.00m2	Este
» Estado	» Carpinteria Interior	» Carpinteria Exterior
Reformado		Aluminio/Climalit
» Antigüedad	» IBI	» Salon
1963	111.32€	1
» Vistas	» Agua caliente	» Tipo cocina
Colegio	Termo eléctrico	Independiente
» Cocina	» Instalación Eléctrica	
Solo muebles	Reformada	

# Extras

 Agua	 Aire acondicionado	 Luminoso	 Luz	 Muebles
---	--	---	--	--

# Certificado Energético

Calificación energética Aportado	Consumo kW h/m2 Año	Emisiones Kg CO2/m2 Año
A Más eficiente		
B		
C		
D		
E		
F		
G Menos eficiente	261	64

## Plano de la vivienda

No disponible

# Valoración y apuntes

Espacio	<div><div></div><div></div></div>				
Estado de conservación	<div><div></div><div></div></div>				
Estado de la cocina	<div><div></div><div></div></div>				
Estado de los baños	<div><div></div><div></div></div>				
Zonas exteriores	<div><input type="radio"/> Balcón</div>	<div><input type="radio"/> Terraza</div>	<div><input type="radio"/> Patio Interior</div>		
Orientación	<div><div><div></div><div></div></div></div> <div><input type="radio"/> Norte</div>	<div><input type="radio"/> Sur</div>	<div><input type="radio"/> Este</div>	<div><input type="radio"/> Oeste</div>	
Iluminación	<div><div><div></div><div></div></div></div> <div><input type="radio"/> Interior</div>	<div><input type="radio"/> Exterior</div>	<div><input type="radio"/> Todo Exterior</div>		
Climatización	<div><div><div></div><div></div></div></div> <div><input type="radio"/> Calefacción</div>	<div><input type="radio"/> A/A</div>	<div><input type="radio"/> Conductos</div>		
Ruido	<div><div><div></div><div></div></div></div>				
Suelo	<div><div><div></div><div></div></div></div> <div><input type="radio"/> Terrazo</div>	<div><input type="radio"/> Gres</div>	<div><input type="radio"/> Mármol</div>	<div><input type="radio"/> Parquet</div>	
Ventanas	<div><div><div></div><div></div></div></div> <div><input type="radio"/> Madera</div>	<div><input type="radio"/> Hierro</div>	<div><input type="radio"/> Aluminio</div>		
Puerta de entrada	<div><div><div></div><div></div></div></div> <div><input type="radio"/> Normal</div>	<div><input type="radio"/> Blindada</div>	<div><input type="radio"/> Acorazada</div>	<div><input type="radio"/> Climalit</div>	
Puertas de paso	<div><div><div></div><div></div></div></div> <div><input type="radio"/> Sapeli</div>	<div><input type="radio"/> Roble/Haya</div>	<div><input type="radio"/> Lacadas</div>		
Dormitorio Matrimonio	<div><div><div></div><div></div></div></div> <div><input type="radio"/> Armario</div>				
Dormitorio 2	<div><div><div></div><div></div></div></div> <div><input type="radio"/> Armario</div>				
Dormitorio 3	<div><div><div></div><div></div></div></div> <div><input type="radio"/> Armario</div>				
Dormitorio 4	<div><div><div></div><div></div></div></div> <div><input type="radio"/> Armario</div>				
¿Está amueblado?	<div><input type="radio"/> Vacío</div>	<div><input type="radio"/> Muebles</div>	<div><input type="radio"/> Electrodomésticos</div>		
Alta de suministros	<div><input type="radio"/> Luz</div>	<div><input type="radio"/> Agua</div>	<div><input type="radio"/> Gas</div>		

Cosas a tener en cuenta:



# Contacto y Asesoramiento

## OFICINA BENIMACLET

C/ Dr. Vicente Zaragoza 69

46020 - Valencia

Teléfono: 963 386 806

[finkasng@finkasng.com](mailto:finkasng@finkasng.com)

[www.finkasng.com](http://www.finkasng.com)

Confía en un equipo altamente cualificado

