



Dossier Informativo

Calle valladolid número 38 de 46020 Valencia (Valencia)



Maravilloso piso en Benimaclet

 3 habs.  2 bañ.  120.00m²

185.000 €
Ha bajado 15.000 €

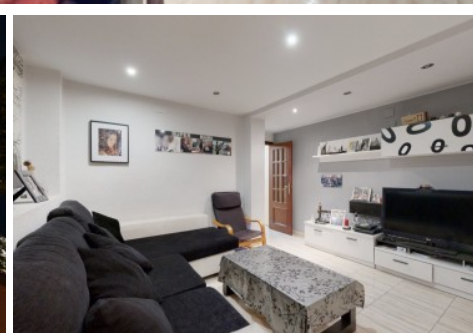
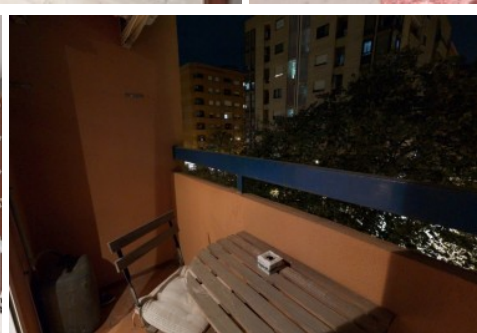
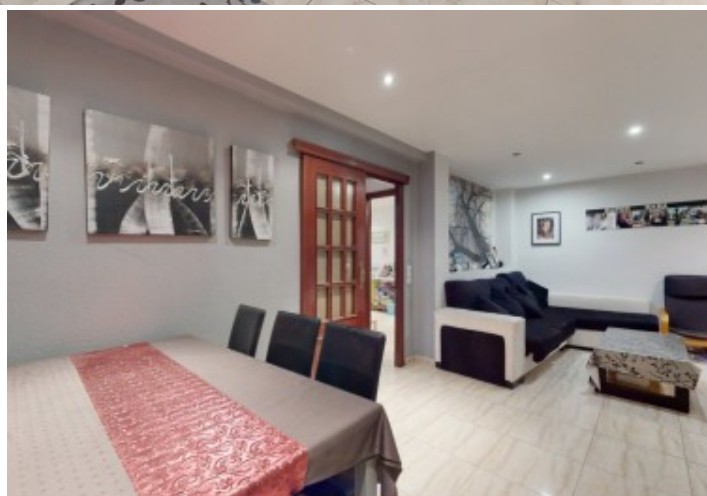
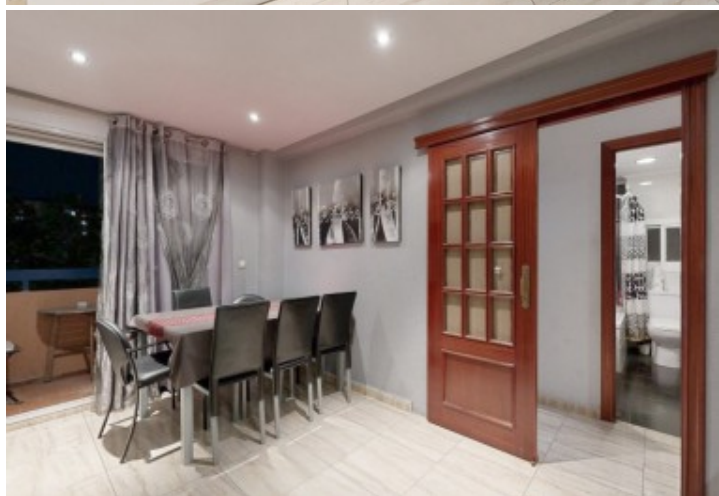
Índice

- Fotos
- Características
- Extras
- Certificado energético
- Plano de la vivienda
- Valoración y apuntes
- Contacto y asesoramiento

Ver la ficha online



Fotos



Características

Maravilloso piso todo reformado en Benimaclet.
Entramos a la vivienda a través del recibidor, nos encontramos con un aseo de cortesía para invitados, armario empotrado en pasillo, una habitación doble, amplia cocina office toda reformada, llegamos al salón comedor con aire acondicionado en pared que nos da acceso al balcón con vistas a la calle. La puerta corredera nos separa el salón del resto de habitaciones, lo que nos da independencia a las habitaciones. Nos encontramos con 2 habitaciones dobles y un baño sencillo con bañera y moderno lavabo con espejo todo reformado.
En cuanto a calidades podemos destacar la puerta de entrada blindada a la vivienda, suelo de cerámica, puertas de madera color cerezo, ventanas de aluminio, vitrocerámica en cocina, termo eléctrico, aire acondicionado en comedor, balcón ideal para sacar mesa y tomar un café con vistas a la calle y a las estrellas.
El edificio cuenta con 2 ascensores, portero automático y personal en portería que hace del edificio un edificio residencial exclusivo y señorial.
Con la parada del metro de Machado a 5 minutos, varias líneas de autobuses, mucha zona para aparcar alrededor, carril bici, parques infantiles cercanos, colegios, supermercados, gasolinera en la misma avenida....
A 10 minutos de la universidad politécnica, a 10 minutos del centro comercial Arena y del estadio de fútbol del Levante. Salida inmediata a la ronda norte y al centro de Valencia. A 15 minutos de la playa de la Malvarrosa.
No dejes escapar la oportunidad de vivir en Valencia con todas las comodidades y a un precio muy asequible.
**
Vivienda procedente de colaboración inmobiliaria.
Muebles y electrodomésticos no incluidos en el precio.
El precio ofertado no incluye impuestos, gastos de compraventa ni honorarios de la agencia inmobiliaria.
El anuncio no es vinculante, puede contener errores.
¿Tienes alguna duda? Consúltanos.

» Tipo de Propiedad	» Habitaciones	» Baños
Piso	3	2
» Planta	» Superficie construida	» Orientación
3	120.00m2	
» Estado	» Carpintería Interior	» Carpintería Exterior
Entrar a vivir	Madera	Aluminio
» Antigüedad	» IBI	» Gastos de comunidad
1977	312.00€	43€ 1
» Vistas	» Tipo exterior	» Agua caliente
A la calle	Mixto	Termo eléctrico
» Tipo cocina	» Cocina	
Cocina-office	Equipada	

Extras



Aire
acondicionado



Ascensor



Balcón



Luminoso



Puerta blindada

Entorno



Vistas
despejadas

Certificado Energético

Calificación energética Aportado	Consumo kW h/m2 Año	Emisiones Kg CO2/m2 Año
A Más eficiente		
B		
C		
D		
E	133	22
F		
G Menos eficiente		

Plano de la vivienda

No disponible

Valoración y apuntes

Espacio	<div><div></div><div></div></div>				
Estado de conservación	<div><div></div><div></div></div>				
Estado de la cocina	<div><div></div><div></div></div>				
Estado de los baños	<div><div></div><div></div></div>				
Zonas exteriores	<div><div></div>Balcón<div></div>Terraza<div></div>Patio Interior</div>				
Orientación	<div><div><div></div><div></div></div><div></div>Norte<div></div>Sur<div></div>Este<div></div>Oeste</div>				
Iluminación	<div><div><div></div><div></div></div><div></div>Interior<div></div>Exterior<div></div>Todo Exterior</div>				
Climatización	<div><div><div></div><div></div></div><div></div>Calefacción<div></div>A/A<div></div>Conductos</div>				
Ruido	<div><div></div><div></div></div>				
Suelo	<div><div><div></div><div></div></div><div></div>Terrazo<div></div>Gres<div></div>Mármol<div></div>Parquet</div>				
Ventanas	<div><div><div></div><div></div></div><div></div>Madera<div></div>Hierro<div></div>Aluminio</div>				
Puerta de entrada	<div><div><div></div><div></div></div><div></div>Normal<div></div>Blindada<div></div>Acorazada<div></div>Climalit</div>				
Puertas de paso	<div><div><div></div><div></div></div><div></div>Sapeli<div></div>Roble/Haya<div></div>Lacadas</div>				
Dormitorio Matrimonio	<div><div><div></div><div></div></div><div></div>Armario</div>				
Dormitorio 2	<div><div><div></div><div></div></div><div></div>Armario</div>				
Dormitorio 3	<div><div><div></div><div></div></div><div></div>Armario</div>				
Dormitorio 4	<div><div><div></div><div></div></div><div></div>Armario</div>				
¿Está amueblado?	<div><div></div>Vacío<div></div>Muebles<div></div>Electrodomésticos</div>				
Alta de suministros	<div><div></div>Luz<div></div>Agua<div></div>Gas</div>				

Cosas a tener en cuenta:

Contacto y Asesoramiento

OFICINA BENIMACLET

C/ Dr. Vicente Zaragoza 69

46020 - Valencia

Teléfono: 963 386 806

finkasng@finkasng.com

www.finkasng.com

Confía en un equipo altamente cualificado

