



# Dossier Informativo

Calle escalante número 364 de 46011 Valencia (Valencia)



### La vivienda del momento

 4 habs.  2 bañ.  95.00m<sup>2</sup>

## 208.900 €

### Índice

- Fotos
- Características
- Extras
- Certificado energético
- Plano de la vivienda
- Valoración y apuntes
- Contacto y asesoramiento

### Ver la ficha online



# Fotos









# Características

Después de fallas, viene la traca final! Vuelven los Openhouse de Finkas ng!  
Este viernes 24 de marzo tienes una cita con nosotros o, mejor dicho, con tu nueva vivienda. Ven y podrás descubrir esta maravillosa vivienda situada en la calle Escalante, junto al tranvía, a un paso de la playa y de la Universidad Politécnica. Una ubicación privilegiada.  
La vivienda se encuentra en la cuarta planta de un edificio con ascensor. Cuenta con un total de 4 dormitorios, salón, cocina y 2 baños. El salón comedor dispone de un balcón exterior a la calle y la cocina tiene una amplia zona de lavadero con vistas a la zona de playa.  
Se encuentra en muy buen estado general, sin grandes reformas salvo en la cocina, por lo que es ideal para hacer tu vivienda al gusto o, incluso, para entrar a vivir.  
¿Buscas una vivienda como inversión para alquilar a estudiantes? ¿Buscas un hogar que hacer al gusto con muchas posibilidades de reforma? Pues a partir del día 24, tendrás la ocasión a tu alcance. No lo dudes, y ven a visitarla sin cita previa en nuestro amplio horario de jornada de puertas abiertas.  
\*\*\*  
Los vendedores han confiado en este equipo para gestionar la venta del inmueble de forma exclusiva. Como no puede ser de otra forma, garantizamos un servicio de calidad, actuando en todo momento de forma transparente, ética y profesional. Así pues, se ruega la no interferencia de terceros, y sobre todo, no molestar a los propietarios, a los ocupantes del inmueble o a los vecinos. Muchas gracias por tu comprensión.  
No obstante, si eres agente inmobiliario y quieres visitar la vivienda con un cliente, no dudes en contactar. Estaremos encantados de atenderte. Juntos, sumamos.  
\*\*\*  
La documentación del inmueble ha sido revisada por esta agencia y estimamos que reúne todos los requisitos necesarios para ser comercializado.  
El precio ofertado no incluye impuestos, gastos de compraventa ni honorarios de la agencia inmobiliaria.  
Las medidas aquí expuestas han sido obtenidas del Catastro.  
El anuncio no es vinculante, puede contener errores.  
¿Tienes alguna duda? Consúltanos.

» Tipo de Propiedad	» Habitaciones	» Baños
Piso	4	2
» Planta	» Superficie construida	» Orientación
4	95.00m2	Oeste
» Estado	» Carpintería Interior	» Carpintería Exterior
Buen estado	Sapeli	Aluminio
» Antigüedad	» IBI	» Gastos de comunidad
1982	260.00€	40€ 1
» Distancia de la Playa	» Vistas	» Tipo exterior
700 metros	A la calle	Todo exterior
» Agua caliente	» Tipo cocina	» Cocina
Gas ciudad	Independiente	Equipada
» Instalación Eléctrica		
380w		

# Extras

 Agua	 Ascensor	 Balcón	 Gas ciudad	 Luminoso
 Luz				

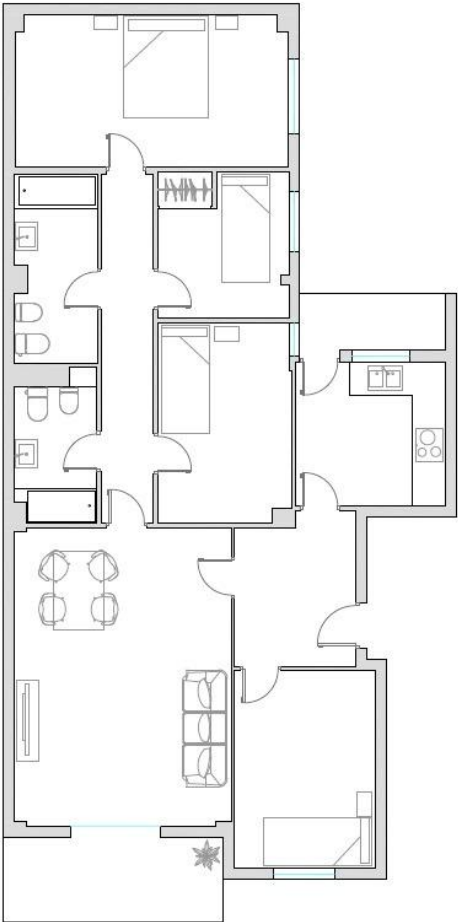
# Entorno

 Vistas al mar
----------------------------------------------------------------------------------------------------

# Certificado Energético

Calificación energética Aportado	Consumo kW h/m2 Año	Emisiones Kg CO2/m2 Año
A Más eficiente		
B		
C		
D		
E		
F	131	38
G Menos eficiente		

## Plano de la vivienda



CL ESCALANTE 364

# Valoración y apuntes

Espacio	<div><div></div><div></div></div>				
Estado de conservación	<div><div></div><div></div></div>				
Estado de la cocina	<div><div></div><div></div></div>				
Estado de los baños	<div><div></div><div></div></div>				
Zonas exteriores	<div><input type="radio"/></div> Balcón	<div><input type="radio"/></div> Terraza	<div><input type="radio"/></div> Patio Interior		
Orientación	<div><div><div></div><div></div></div></div> <div><input type="radio"/></div> Norte	<div><input type="radio"/></div> Sur	<div><input type="radio"/></div> Este	<div><input type="radio"/></div> Oeste	
Iluminación	<div><div><div></div><div></div></div></div> <div><input type="radio"/></div> Interior	<div><input type="radio"/></div> Exterior	<div><input type="radio"/></div> Todo Exterior		
Climatización	<div><div><div></div><div></div></div></div> <div><input type="radio"/></div> Calefacción	<div><input type="radio"/></div> A/A	<div><input type="radio"/></div> Conductos		
Ruido	<div><div><div></div><div></div></div></div>				
Suelo	<div><div><div></div><div></div></div></div> <div><input type="radio"/></div> Terrazo	<div><input type="radio"/></div> Gres	<div><input type="radio"/></div> Mármol	<div><input type="radio"/></div> Parquet	
Ventanas	<div><div><div></div><div></div></div></div> <div><input type="radio"/></div> Madera	<div><input type="radio"/></div> Hierro	<div><input type="radio"/></div> Aluminio		
Puerta de entrada	<div><div><div></div><div></div></div></div> <div><input type="radio"/></div> Normal	<div><input type="radio"/></div> Blindada	<div><input type="radio"/></div> Acorazada	<div><input type="radio"/></div> Climalit	
Puertas de paso	<div><div><div></div><div></div></div></div> <div><input type="radio"/></div> Sapeli	<div><input type="radio"/></div> Roble/Haya	<div><input type="radio"/></div> Lacadas		
Dormitorio Matrimonio	<div><div><div></div><div></div></div></div> <div><input type="radio"/></div> Armario				
Dormitorio 2	<div><div><div></div><div></div></div></div> <div><input type="radio"/></div> Armario				
Dormitorio 3	<div><div><div></div><div></div></div></div> <div><input type="radio"/></div> Armario				
Dormitorio 4	<div><div><div></div><div></div></div></div> <div><input type="radio"/></div> Armario				
¿Está amueblado?	<div><input type="radio"/></div> Vacío	<div><input type="radio"/></div> Muebles	<div><input type="radio"/></div> Electrodomésticos		
Alta de suministros	<div><input type="radio"/></div> Luz	<div><input type="radio"/></div> Agua	<div><input type="radio"/></div> Gas		

Cosas a tener en cuenta:

# Contacto y Asesoramiento

## OFICINA BENIMACLET

C/ Dr. Vicente Zaragoza 69

46020 - Valencia

Teléfono: 963 386 806

[finkasng@finkasng.com](mailto:finkasng@finkasng.com)

[www.finkasng.com](http://www.finkasng.com)

Confía en un equipo altamente cualificado

