



Dossier Informativo

Calle yecla número 43 de 46021 Valencia (Valencia)



Vivienda con mejoras en Algirós

 3 habs.  2 bañ.  108.00m²

147.500 €
Ha bajado 22.300 €

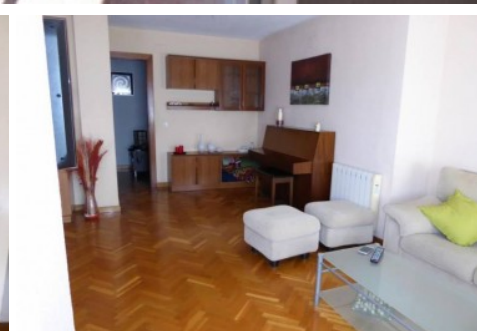
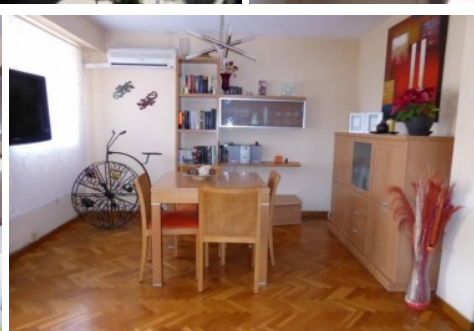
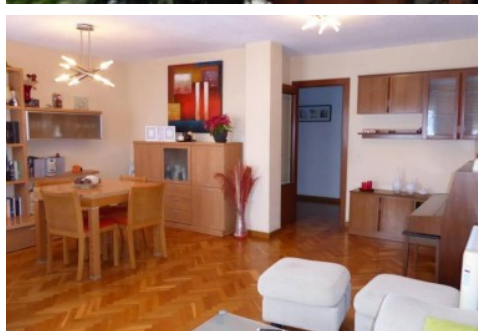
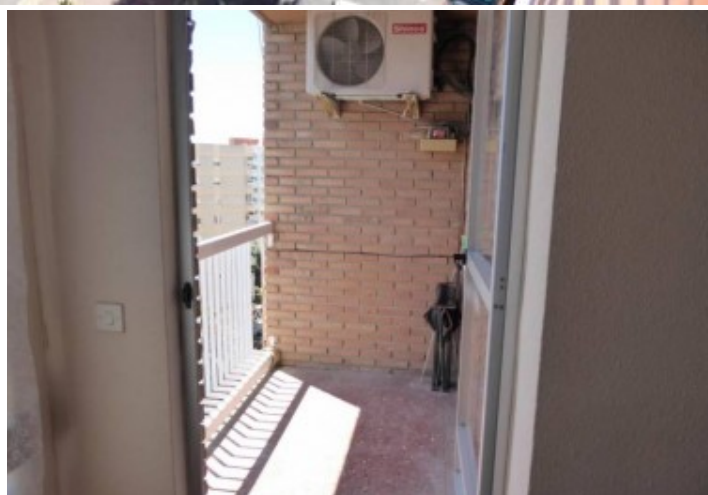
Índice

- Fotos
- Características
- Extras
- Certificado energético
- Plano de la vivienda
- Valoración y apuntes
- Contacto y asesoramiento

Ver la ficha online



Fotos



Características

Vivienda con vistas despejadas y gran luminosidad, al ser una octava altura. Situada cercana al campo de fútbol del Valencia y a las universidades. Si deseas adquirir la vivienda como inversión para un posible alquiler de habitaciones es una vivienda ideal. Se ha actualizado el zaguán de la vivienda actualmente, además de la cocina. Y si deseas adquirir la vivienda como vivienda habitual, esta vivienda cumplirá todas tus expectativas..

» Tipo de Propiedad Piso	» Habitaciones 3	» Baños 2
» Planta 8	» Superficie construida 108.00m2	» Orientación Sureste
» Estado Buen estado	» Carpinteria Interior Sapeli	» Carpinteria Exterior Aluminio
» Antigüedad 1987	» Vistas Despejadas	» Tipo exterior Exterior
» Tipo calefacción Eléctrica	» Tipo cocina Independiente	

Extras



**Adaptado a
minusválidos**



Ascensor



Balcón



Calefacción



Luminoso

Entorno



**Vistas
despejadas**

Certificado Energético

Calificación energética En trámites	Consumo kW h/m2 Año	Emisiones Kg CO2/m2 Año
A Más eficiente		
B		
C		
D		
E		
F		
G Menos eficiente		

Plano de la vivienda

No disponible

Valoración y apuntes

Espacio	<div><div></div><div></div></div>				
Estado de conservación	<div><div></div><div></div></div>				
Estado de la cocina	<div><div></div><div></div></div>				
Estado de los baños	<div><div></div><div></div></div>				
Zonas exteriores	<div><input type="radio"/> Balcón</div>	<div><input type="radio"/> Terraza</div>	<div><input type="radio"/> Patio Interior</div>		
Orientación	<div><div><div></div><div></div></div></div>	<div><input type="radio"/> Norte</div>	<div><input type="radio"/> Sur</div>	<div><input type="radio"/> Este</div>	<div><input type="radio"/> Oeste</div>
Iluminación	<div><div><div></div><div></div></div></div>	<div><input type="radio"/> Interior</div>	<div><input type="radio"/> Exterior</div>	<div><input type="radio"/> Todo Exterior</div>	
Climatización	<div><div><div></div><div></div></div></div>	<div><input type="radio"/> Calefacción</div>	<div><input type="radio"/> A/A</div>	<div><input type="radio"/> Conductos</div>	
Ruido	<div><div></div><div></div></div>				
Suelo	<div><div><div></div><div></div></div></div>	<div><input type="radio"/> Terrazo</div>	<div><input type="radio"/> Gres</div>	<div><input type="radio"/> Mármol</div>	<div><input type="radio"/> Parquet</div>
Ventanas	<div><div><div></div><div></div></div></div>	<div><input type="radio"/> Madera</div>	<div><input type="radio"/> Hierro</div>	<div><input type="radio"/> Aluminio</div>	
Puerta de entrada	<div><div><div></div><div></div></div></div>	<div><input type="radio"/> Normal</div>	<div><input type="radio"/> Blindada</div>	<div><input type="radio"/> Acorazada</div>	<div><input type="radio"/> Climalit</div>
Puertas de paso	<div><div><div></div><div></div></div></div>	<div><input type="radio"/> Sapeli</div>	<div><input type="radio"/> Roble/Haya</div>	<div><input type="radio"/> Lacadas</div>	
Dormitorio Matrimonio	<div><div><div></div><div></div></div></div>	<div><input type="radio"/> Armario</div>			
Dormitorio 2	<div><div><div></div><div></div></div></div>	<div><input type="radio"/> Armario</div>			
Dormitorio 3	<div><div><div></div><div></div></div></div>	<div><input type="radio"/> Armario</div>			
Dormitorio 4	<div><div><div></div><div></div></div></div>	<div><input type="radio"/> Armario</div>			
¿Está amueblado?	<div><div><input type="radio"/> Vacío</div><div><input type="radio"/> Muebles</div><div><input type="radio"/> Electrodomésticos</div></div>				
Alta de suministros	<div><div><input type="radio"/> Luz</div><div><input type="radio"/> Agua</div><div><input type="radio"/> Gas</div></div>				

Cosas a tener en cuenta:

Contacto y Asesoramiento

OFICINA ALBORAYA

Avda. Ausias March 11 bajo
46120 - Alboraya (Valencia)

Teléfono: 963 269 716

alboraya@finkasng.com

www.finkasng.com

Confía en un equipo altamente cualificado

