



Dossier Informativo

Calle Calle Iepanto número de 46120 Alboraya (Valencia)



Espero ser de utilidad muy pronto

 0 habs.  1 bañ.  69m²

550 €/mes

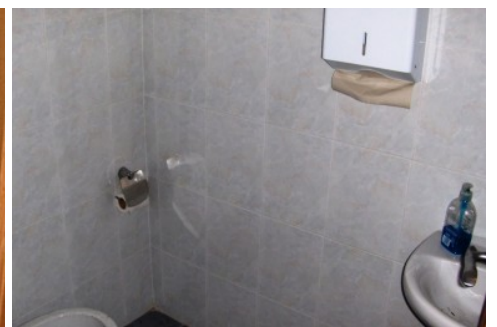
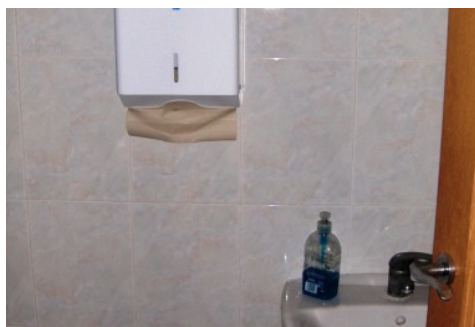
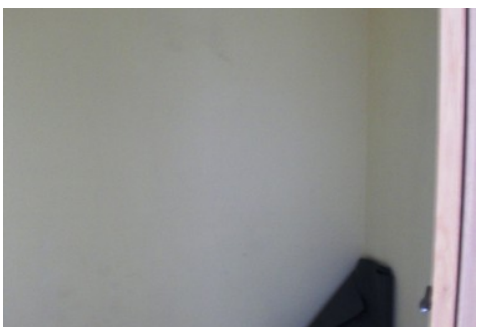
Índice

- Fotos
- Características
- Extras
- Certificado energético
- Plano de la vivienda
- Valoración y apuntes
- Contacto y asesoramiento

Ver la ficha online



Fotos



Características

Estupendo bajo comercial con 2 amplios ventanales a la calle paso. Local diáfano con 1 pequeño almacén y cuarto de baño. Suelo de gres y techo desmontable. Listo para abrir el negocio que siempre has querido tener!!!!. .
----- . El precio ofertado NO INCLUYE el Impuesto de Bienes Inmuebles aprox. 335
EUR/año.. La renta mensual no incluye impuestos.. . No incluye los honorarios de la agencia inmobiliaria que serán
equivalentes a 1 mensualidad de renta.. . Las medidas aquí expuestas han sido obtenidas del Catastro.. . El anuncio no es
vinculante, puede contener errores.

» Tipo de Propiedad	» Habitaciones	» Baños
Locales	0	1
» Planta	» Superficie construida	» Orientación
0	69m2	Norte
» Estado	» Carpinteria Interior	» Carpinteria Exterior
Buen estado		
» Antigüedad	» IBI	
0	335.00€	

Extras

Certificado Energético

Calificación energética En trámites	Consumo kW h/m2 Año	Emisiones Kg CO2/m2 Año
A Más eficiente		
B		
C		
D		
E		
F		
G Menos eficiente		

Plano de la vivienda

No disponible

Valoración y apuntes

Espacio	<div><div></div><div></div></div>				
Estado de conservación	<div><div></div><div></div></div>				
Estado de la cocina	<div><div></div><div></div></div>				
Estado de los baños	<div><div></div><div></div></div>				
Zonas exteriores	<div><div></div>Balcón<div></div>Terraza<div></div>Patio Interior</div>				
Orientación	<div><div><div></div><div></div></div><div></div>Norte<div></div>Sur<div></div>Este<div></div>Oeste</div>				
Iluminación	<div><div><div></div><div></div></div><div></div>Interior<div></div>Exterior<div></div>Todo Exterior</div>				
Climatización	<div><div><div></div><div></div></div><div></div>Calefacción<div></div>A/A<div></div>Conductos</div>				
Ruido	<div><div></div><div></div></div>				
Suelo	<div><div><div></div><div></div></div><div></div>Terrazo<div></div>Gres<div></div>Mármol<div></div>Parquet</div>				
Ventanas	<div><div><div></div><div></div></div><div></div>Madera<div></div>Hierro<div></div>Aluminio</div>				
Puerta de entrada	<div><div><div></div><div></div></div><div></div>Normal<div></div>Blindada<div></div>Acorazada<div></div>Climalit</div>				
Puertas de paso	<div><div><div></div><div></div></div><div></div>Sapeli<div></div>Roble/Haya<div></div>Lacadas</div>				
Dormitorio Matrimonio	<div><div><div></div><div></div></div><div></div>Armario</div>				
Dormitorio 2	<div><div><div></div><div></div></div><div></div>Armario</div>				
Dormitorio 3	<div><div><div></div><div></div></div><div></div>Armario</div>				
Dormitorio 4	<div><div><div></div><div></div></div><div></div>Armario</div>				
¿Está amueblado?	<div><div></div>Vacío<div></div>Muebles<div></div>Electrodomésticos</div>				
Alta de suministros	<div><div></div>Luz<div></div>Agua<div></div>Gas</div>				

Cosas a tener en cuenta:

Contacto y Asesoramiento

OFICINA ALBORAYA

Avda. Ausias March 11 bajo
46120 - Alboraya (Valencia)

Teléfono: 963 269 716

alboraya@finkasng.com

www.finkasng.com

Confía en un equipo altamente cualificado

