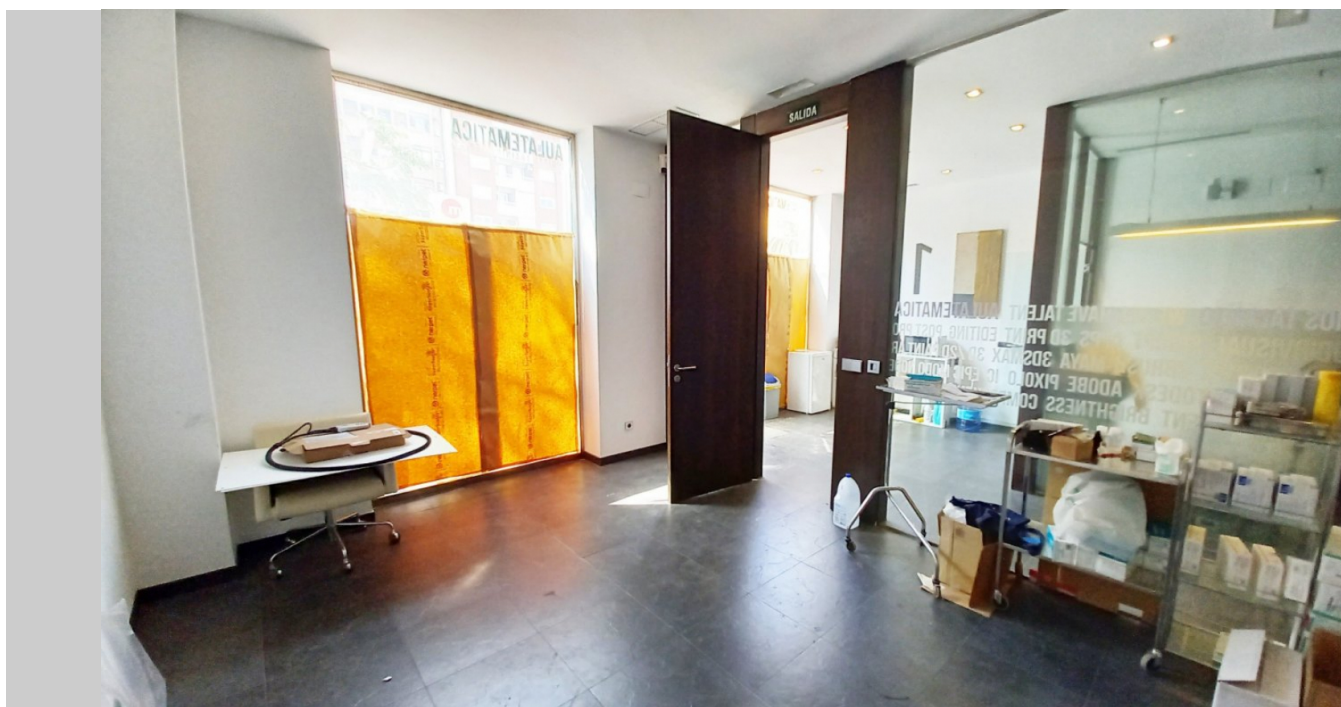




Dossier Informativo

Calle Avenida GERMANIAS número de 46004 Valencia (Valencia)



Excelente local comercial

 0 habs.  3 bañ.  382m²

825.000 €

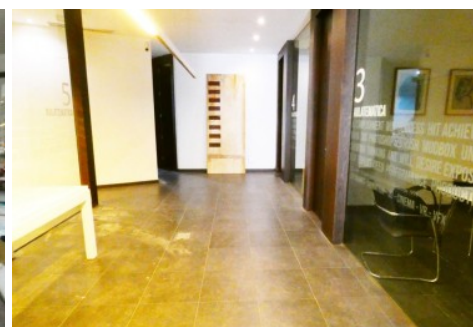
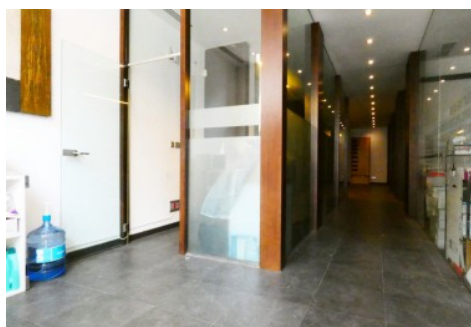
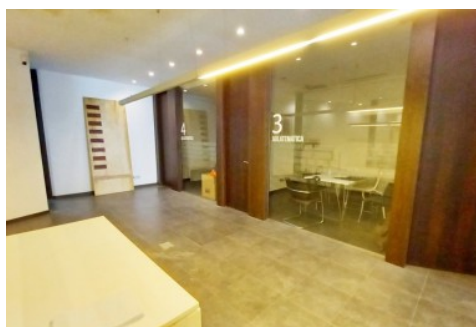
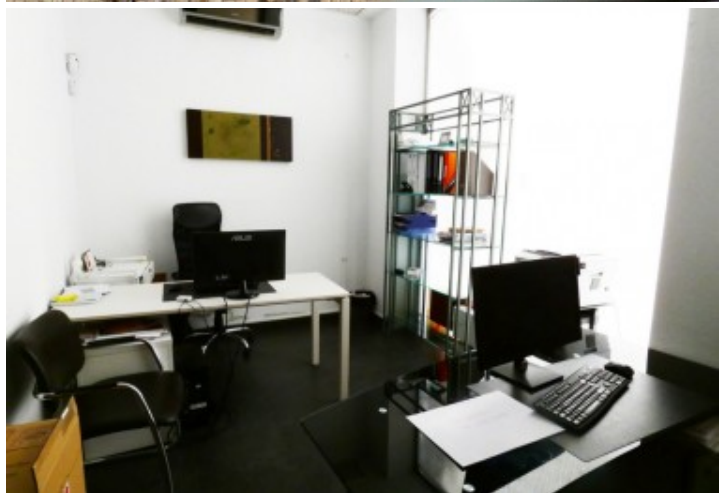
Índice

- Fotos
- Características
- Extras
- Certificado energético
- Plano de la vivienda
- Valoración y apuntes
- Contacto y asesoramiento

Ver la ficha online



Fotos



Características

Magnifico bajo comercial, en el exclusivo barrio de lexample, caracterizado por ser el centro neurlgico de negocios en valencia. Situado en un edificio de 1926, cuenta con dos accesos, 10 metros de fachada con 4 ventanales a Germanas, y 4 metros de fachada con 2 ventanales a la calle Alicante. . . El local se encuentra en perfecto estado para entrar y se distribuye actualmente en:. 2 puestos de recepcin, 4 despachos, 5 puestos de trabajo, 1 sala de juntas, almacn, 2 cabinas y 3 aseos. Cuenta con acabados de calidad: suelo, puerta, cristaleras, aire acondicionado por conductos en las estancias... El local cuenta con la posibilidad de instalar salida de humos.. . Excelente oportunidad para invertir en una propiedad que cuenta con la caractersticas estructurales ideales para reformar y adaptar a cualquier uso comercial dada su excelente ubicacin en el centro de Valencia, en la zona comercial y de influencia de Gran Va Marqus del Tura y Germanas, el parque central y la estacin de Renfe. Buena comunicacin mediante transporte pblico, la parada de metro nmero 10 la tenemos ubicada justo enfrente a 3 metros de la puerta del bajo comercial. . -----. El precio ofertado no incluye impuestos y gastos de compraventa, ni honorarios de la agencia inmobiliaria.. . Las medidas aqu expuestas han sido obtenidas del Catastro.. . El anuncio no es vinculante, puede contener errores.. . Esta agencia ha sido contratada para gestionar la venta del local de forma exclusiva, garantizando un servicio de calidad, sin interferencias de terceros. Por este motivo, se ruega no molestar a los propietarios, a los ocupantes del inmueble o a los vecinos.. Muchas gracias por tu comprensin.. . No obstante, si eres agente inmobiliario y quieres visitar el local con un cliente, no dudes en contactar. Estaremos encantados de atenderte. Juntos, sumamos.. . .

» Tipo de Propiedad
Locales

» Habitaciones
0

» Baños
3

» Planta
0

» Superficie construida
382m2

» Orientación

» Estado
Buen estado

» Carpinteria Interior

» Carpinteria Exterior

» Antigüedad
1929

» IBI
1802.00€

Extras



Aire
acondicionado



Calefacción

Certificado Energético

Calificación energética Aportado	Consumo kW h/m2 Año	Emisiones Kg CO2/m2 Año
A Más eficiente		
B		
C		
D	191	32
E		
F		
G Menos eficiente		

Plano de la vivienda

No disponible

Valoración y apuntes

Espacio	<div><div></div><div></div></div>				
Estado de conservación	<div><div></div><div></div></div>				
Estado de la cocina	<div><div></div><div></div></div>				
Estado de los baños	<div><div></div><div></div></div>				
Zonas exteriores	<div><input type="radio"/> Balcón</div>	<div><input type="radio"/> Terraza</div>	<div><input type="radio"/> Patio Interior</div>		
Orientación	<div><div><div></div><div></div></div></div> <div><div><input type="radio"/> Norte</div><div><input type="radio"/> Sur</div><div><input type="radio"/> Este</div><div><input type="radio"/> Oeste</div></div>				
Iluminación	<div><div><div></div><div></div></div></div> <div><div><input type="radio"/> Interior</div><div><input type="radio"/> Exterior</div><div><input type="radio"/> Todo Exterior</div></div>				
Climatización	<div><div><div></div><div></div></div></div> <div><div><input type="radio"/> Calefacción</div><div><input type="radio"/> A/A</div><div><input type="radio"/> Conductos</div></div>				
Ruido	<div><div></div><div></div></div>				
Suelo	<div><div><div></div><div></div></div></div> <div><div><input type="radio"/> Terrazo</div><div><input type="radio"/> Gres</div><div><input type="radio"/> Mármol</div><div><input type="radio"/> Parquet</div></div>				
Ventanas	<div><div><div></div><div></div></div></div> <div><div><input type="radio"/> Madera</div><div><input type="radio"/> Hierro</div><div><input type="radio"/> Aluminio</div></div>				
Puerta de entrada	<div><div><div></div><div></div></div></div> <div><div><input type="radio"/> Normal</div><div><input type="radio"/> Blindada</div><div><input type="radio"/> Acorazada</div><div><input type="radio"/> Climalit</div></div>				
Puertas de paso	<div><div><div></div><div></div></div></div> <div><div><input type="radio"/> Sapeli</div><div><input type="radio"/> Roble/Haya</div><div><input type="radio"/> Lacadas</div></div>				
Dormitorio Matrimonio	<div><div><div></div><div></div></div></div> <div><div><input type="radio"/> Armario</div></div>				
Dormitorio 2	<div><div><div></div><div></div></div></div> <div><div><input type="radio"/> Armario</div></div>				
Dormitorio 3	<div><div><div></div><div></div></div></div> <div><div><input type="radio"/> Armario</div></div>				
Dormitorio 4	<div><div><div></div><div></div></div></div> <div><div><input type="radio"/> Armario</div></div>				
¿Está amueblado?	<div><div><input type="radio"/> Vacío</div><div><input type="radio"/> Muebles</div><div><input type="radio"/> Electrodomésticos</div></div>				
Alta de suministros	<div><div><input type="radio"/> Luz</div><div><input type="radio"/> Agua</div><div><input type="radio"/> Gas</div></div>				

Cosas a tener en cuenta:

Contacto y Asesoramiento

OFICINA ALBORAYA

Avda. Ausias March 11 bajo
46120 - Alboraya (Valencia)

Teléfono: 963 269 716
alboraya@finkasng.com
www.finkasng.com

Confía en un equipo altamente cualificado

