



Dossier Informativo

Calle baleares número 3 de 46023 Valencia (Valencia)



Piso en Valencia, zona Playa-Roja - Alameda

 5 habs.  2 bañ.  230.00m²

144.000 €
Ha bajado 25.000 €

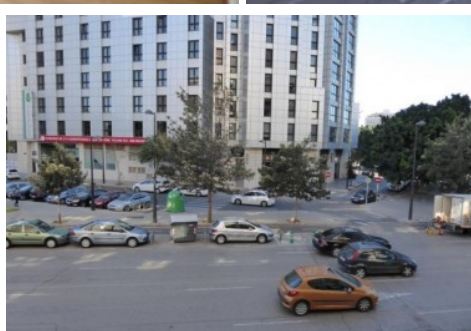
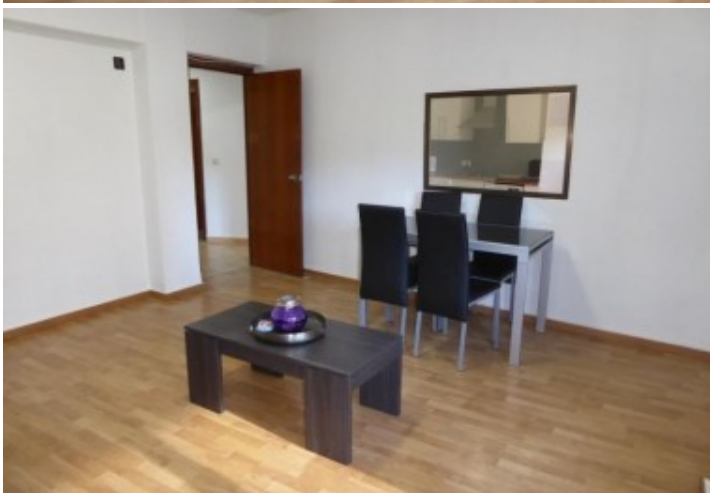
Índice

- Fotos
- Características
- Extras
- Certificado energético
- Plano de la vivienda
- Valoración y apuntes
- Contacto y asesoramiento

Ver la ficha online



Fotos



Características

Si estás buscando una vivienda amplia cerca de la ciudad de las ciencias y a 5 minutos del centro, aquí tienes la oportunidad.... en los 140 m2 útiles de casa exterior encuentras 4 amplias habitaciones, terraza de 40 m2, y un gran sótano de 50 m2 dentro de la misma vivienda, 1 baños, 1 aseo, cocina y comedor, así que aprovecha la oportunidad y ven a visitarla en cuanto puedas, no te lo pienses...

» **Tipo de Propiedad**
Piso

» **Habitaciones**
5

» **Baños**
2

» **Planta**
1

» **Superficie construida**
230.00m2

» **Orientación**
Norte

» **Estado**
Buen estado

» **Carpinteria Interior**
Aluminio

» **Carpinteria Exterior**
Aluminio

» **Antigüedad**
1972

» **Nº de Plantas**
8

» **Superficie Terraza**
23.00m2

» **Vistas**
Avenida

» **Tipo cocina**
Independiente

Extras



Adaptado a
minusválidos



Ascensor



Luminoso



Terraza

Certificado Energético

| Calificación energética En trámites | Consumo kW h/m2 Año | Emisiones Kg CO2/m2 Año |
|--|------------------------|----------------------------|
| A Más eficiente | | |
| B | | |
| C | | |
| D | | |
| E | | |
| F | | |
| G Menos eficiente | | |

Plano de la vivienda

No disponible

Valoración y apuntes

| | | | | | |
|------------------------|---|---|--|---|--|
| Espacio | <div><div></div><div></div></div> | | | | |
| Estado de conservación | <div><div></div><div></div></div> | | | | |
| Estado de la cocina | <div><div></div><div></div></div> | | | | |
| Estado de los baños | <div><div></div><div></div></div> | | | | |
| Zonas exteriores | <div><input type="radio"/></div> Balcón | <div><input type="radio"/></div> Terraza | <div><input type="radio"/></div> Patio Interior | | |
| Orientación | <div><div><div></div><div></div></div></div> <div><input type="radio"/></div> Norte | <div><input type="radio"/></div> Sur | <div><input type="radio"/></div> Este | <div><input type="radio"/></div> Oeste | |
| Iluminación | <div><div><div></div><div></div></div></div> <div><input type="radio"/></div> Interior | <div><input type="radio"/></div> Exterior | <div><input type="radio"/></div> Todo Exterior | | |
| Climatización | <div><div><div></div><div></div></div></div> <div><input type="radio"/></div> Calefacción | <div><input type="radio"/></div> A/A | <div><input type="radio"/></div> Conductos | | |
| Ruido | <div><div><div></div><div></div></div></div> | | | | |
| Suelo | <div><div><div></div><div></div></div></div> <div><input type="radio"/></div> Terrazo | <div><input type="radio"/></div> Gres | <div><input type="radio"/></div> Mármol | <div><input type="radio"/></div> Parquet | |
| Ventanas | <div><div><div></div><div></div></div></div> <div><input type="radio"/></div> Madera | <div><input type="radio"/></div> Hierro | <div><input type="radio"/></div> Aluminio | | |
| Puerta de entrada | <div><div><div></div><div></div></div></div> <div><input type="radio"/></div> Normal | <div><input type="radio"/></div> Blindada | <div><input type="radio"/></div> Acorazada | <div><input type="radio"/></div> Climalit | |
| Puertas de paso | <div><div><div></div><div></div></div></div> <div><input type="radio"/></div> Sapeli | <div><input type="radio"/></div> Roble/Haya | <div><input type="radio"/></div> Lacadas | | |
| Dormitorio Matrimonio | <div><div><div></div><div></div></div></div> <div><input type="radio"/></div> Armario | | | | |
| Dormitorio 2 | <div><div><div></div><div></div></div></div> <div><input type="radio"/></div> Armario | | | | |
| Dormitorio 3 | <div><div><div></div><div></div></div></div> <div><input type="radio"/></div> Armario | | | | |
| Dormitorio 4 | <div><div><div></div><div></div></div></div> <div><input type="radio"/></div> Armario | | | | |
| ¿Está amueblado? | <div><input type="radio"/></div> Vacío | <div><input type="radio"/></div> Muebles | <div><input type="radio"/></div> Electrodomésticos | | |
| Alta de suministros | <div><input type="radio"/></div> Luz | <div><input type="radio"/></div> Agua | <div><input type="radio"/></div> Gas | | |

Cosas a tener en cuenta:

Contacto y Asesoramiento

OFICINA ALBORAYA

Avda. Ausias March 11 bajo
46120 - Alboraya (Valencia)

Teléfono: 963 269 716

alboraya@finkasng.com

www.finkasng.com

Confía en un equipo altamente cualificado

