



# Dossier Informativo

Calle Calle SANT VICENT FERRER número de 46540 El Puig de Santa Maria (Valencia)



**Oportunidad para inversores!!!**

 3 hab.  1 bañ.  82m<sup>2</sup>

**49.900 €**

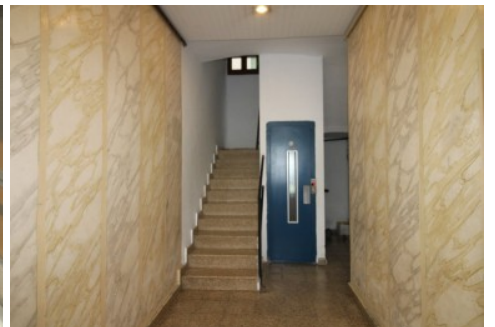
## Índice

- Fotos
- Características
- Extras
- Certificado energético
- Plano de la vivienda
- Valoración y apuntes
- Contacto y asesoramiento

**Ver la ficha online**



# Fotos



# Características

Todos sabemos lo demandados que estn los pisos de alquiler, y lo cotizado que es vivir en la preciosa localidad del Puig De Santa Mara.. . Aqu os presentamos un piso perfecto para invertir o alquilar. Y si lo prefieres, para empezar tu nueva vida desde cero pagando una hipoteca de risa. . La vivienda est orientada al sur, con mucha luz y una buena distribucin. Dispone de un saln comedor con balcn, cocina con galera, tres dormitorios y un bao.. Se encuentra de origen con posibilidades de poder arreglarla a tu gusto, con muy poco dinero.... . Con una ubicacin perfecta, muy cerca de la parada del bus y la estacin de tren. Con una incorporacin inmediata a la CV-318, CV-30 y V-21.. Y lo mejor! Muy cerca de la playa.. . Vas a perder la oportunidad de conocerla? Llmanos!. . Por expreso deseo de los propietarios esta vivienda se comercializa en EXCLUSIVA, por lo que le garantiza un trato fcil, cmodo y sin interferencias. Rogamos no molesten a sus ocupantes o vecinos. Si usted es un profesional inmobiliario, no dude en llamarnos, estaremos encantados de colaborar en la venta de este inmueble.. . El precio ofertado no incluye impuestos y gastos de compraventa, ni honorarios de la agencia inmobiliaria. Anuncio no vinculante, puede contener errores.. .

» Tipo de Propiedad	» Habitaciones	» Baños
Pisos	3	1
» Planta	» Superficie construida	» Orientación
3	82m2	Sur
» Estado	» Carpinteria Interior	» Carpinteria Exterior
Sencillo		Aluminio
» Antigüedad	» IBI	» Gastos de comunidad
1969	180.00€	100€ al mes

# Extras

---



Ascensor



Balcón



Calefacción

# Entorno

---



Vistas al mar

# Certificado Energético

Calificación energética Aportado	Consumo kW h/m2 Año	Emisiones Kg CO2/m2 Año
A Más eficiente		
B		
C		
D		
E		
F	166	42
G Menos eficiente		

## Plano de la vivienda

No disponible

# Valoración y apuntes

Espacio	<div><div></div><div></div></div>				
Estado de conservación	<div><div></div><div></div></div>				
Estado de la cocina	<div><div></div><div></div></div>				
Estado de los baños	<div><div></div><div></div></div>				
Zonas exteriores	<div><input type="radio"/></div> Balcón	<div><input type="radio"/></div> Terraza	<div><input type="radio"/></div> Patio Interior		
Orientación	<div><div><div></div><div></div></div></div> <div><input type="radio"/></div> Norte	<div><input type="radio"/></div> Sur	<div><input type="radio"/></div> Este	<div><input type="radio"/></div> Oeste	
Iluminación	<div><div><div></div><div></div></div></div> <div><input type="radio"/></div> Interior	<div><input type="radio"/></div> Exterior	<div><input type="radio"/></div> Todo Exterior		
Climatización	<div><div><div></div><div></div></div></div> <div><input type="radio"/></div> Calefacción	<div><input type="radio"/></div> A/A	<div><input type="radio"/></div> Conductos		
Ruido	<div><div><div></div><div></div></div></div>				
Suelo	<div><div><div></div><div></div></div></div> <div><input type="radio"/></div> Terrazo	<div><input type="radio"/></div> Gres	<div><input type="radio"/></div> Mármol	<div><input type="radio"/></div> Parquet	
Ventanas	<div><div><div></div><div></div></div></div> <div><input type="radio"/></div> Madera	<div><input type="radio"/></div> Hierro	<div><input type="radio"/></div> Aluminio		
Puerta de entrada	<div><div><div></div><div></div></div></div> <div><input type="radio"/></div> Normal	<div><input type="radio"/></div> Blindada	<div><input type="radio"/></div> Acorazada	<div><input type="radio"/></div> Climalit	
Puertas de paso	<div><div><div></div><div></div></div></div> <div><input type="radio"/></div> Sapeli	<div><input type="radio"/></div> Roble/Haya	<div><input type="radio"/></div> Lacadas		
Dormitorio Matrimonio	<div><div><div></div><div></div></div></div> <div><input type="radio"/></div> Armario				
Dormitorio 2	<div><div><div></div><div></div></div></div> <div><input type="radio"/></div> Armario				
Dormitorio 3	<div><div><div></div><div></div></div></div> <div><input type="radio"/></div> Armario				
Dormitorio 4	<div><div><div></div><div></div></div></div> <div><input type="radio"/></div> Armario				
¿Está amueblado?	<div><input type="radio"/></div> Vacío	<div><input type="radio"/></div> Muebles	<div><input type="radio"/></div> Electrodomésticos		
Alta de suministros	<div><input type="radio"/></div> Luz	<div><input type="radio"/></div> Agua	<div><input type="radio"/></div> Gas		

Cosas a tener en cuenta:



# Contacto y Asesoramiento

## OFICINA MASSAMAGRELL

Pso/ Rey don Jaime 7  
46130 - Massamagrell (Valencia)  
Teléfono: 961 935 988  
[massamagrell@finkasng.com](mailto:massamagrell@finkasng.com)  
[www.finkasng.com](http://www.finkasng.com)

Confía en un equipo altamente cualificado

