



Dossier Informativo

Calle ESCULTOR MORA CIRUJEDA número 8 de 46020 Valencia (Valencia)



Viviendo en las nubes de Benimaclet

 3 habs.  2 bañ.  97.00m²

249.900 €
Ha bajado 40.100 €

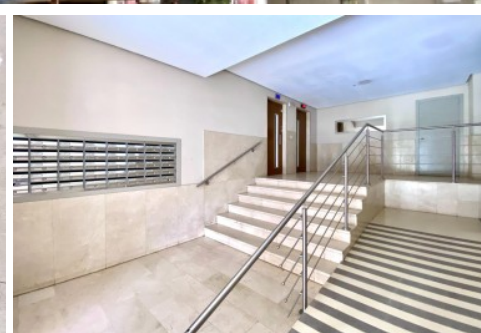
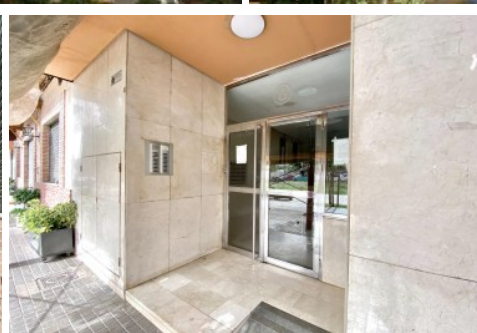
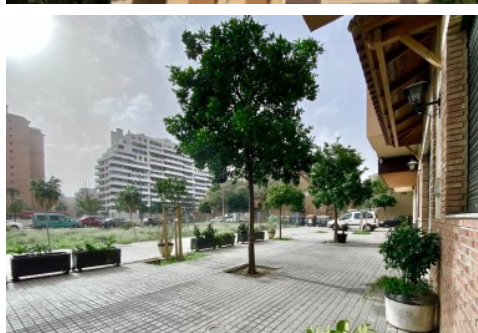
Índice

- Fotos
- Características
- Extras
- Certificado energético
- Plano de la vivienda
- Valoración y apuntes
- Contacto y asesoramiento

Ver la ficha online



Fotos



Características

¡No te pierdas el último Open House de Finkas ng del año! Como no podía ser de otra forma, será en Benimaclet. Te esperamos el viernes 22 de noviembre a partir de las 10.30h.

En esta ocasión, una nueva jornada de puertas abiertas te da la ocasión de poder vivir en las nubes. O por lo menos, tenerlas de compañeras de piso. ¡Vaya vistas y qué sensación de libertad!

Se trata de una séptima planta con ascensor en la calle Escultor Mora Cirujeda. El edificio cuenta con un zaguán reformado con dos ascensores y una rampa de acceso.

En cuanto a la vivienda, destacamos su buen estado de conservación, ya que cuenta con varias mejoras, y la sensación de relax, luz y bienestar que se percibe nada más entrar a la casa. Está orientada al Sur en su fachada principal y al este en el chaflán. Las mejores orientaciones posibles en Valencia.

El salón comedor dispone un amplio balcón donde podrás relajarte al llegar a casa o disfrutar de un buen desayuno al empezarlo. La cocina también dispone de otra zona exterior tipo lavadero.

Originalmente disponía de 4 dormitorios, pero se hizo una salita contigua a la cocina para hacer la vida más cómoda a sus anteriores propietarios. Si lo prefieres, con una simple obra haremos esta casa mucho más funcional y recuperaremos el cuarto dormitorio.

¡No lo dudes, ven al Open House y empieza el año en tu nuevo hogar!

Agencia Registrada con el Nº 112 en el Registro Obligatorio de Agentes Inmobiliarios de la Comunitat Valenciana, según el DECRETO 98/2022, de 29 de julio, del Consell, por el que se regula el Registro de Agentes de Intermediación Inmobiliaria de la Comunitat Valenciana.

La documentación del inmueble ha sido revisada y estimamos que reúne todos los requisitos necesarios para ser comercializado.

El precio ofertado no incluye impuestos, gastos de compraventa ni honorarios de la agencia inmobiliaria.

Las medidas aquí expuestas han sido obtenidas del Catastro.

El anuncio no es vinculante, puede contener errores.






¿Tienes alguna duda? Consúltanos.

Los vendedores han confiado en este equipo para gestionar la venta del inmueble de forma exclusiva. Como no puede ser de otra forma, garantizamos un servicio de calidad, actuando en todo momento de forma transparente, ética y profesional. Así pues, se ruega la no interferencia de terceros, y sobre todo, no molestar a los propietarios, a los ocupantes del inmueble o a los vecinos. Muchas gracias por tu comprensión.

No obstante, si eres agente inmobiliario y quieres visitar la vivienda con un cliente, no dudes en contactar. Estaremos encantados de colaborar. Juntos, sumamos.

» Tipo de Propiedad	» Habitaciones	» Baños
Piso	3	2
» Planta	» Superficie construida	» Orientación
7	97.00m2	Sureste
» Estado	» Carpintería Interior	» Carpintería Exterior
Entrar a vivir	Madera	Aluminio
» Antigüedad	» IBI	» Gastos de comunidad
1986	300.00€	197€ 3
» Nº de Plantas	» Vistas	» Tipo exterior
11	Al río	Exterior
» Agua caliente	» Tipo cocina	» Cocina
Gas natural	Independiente	Solo muebles
» Instalación Eléctrica		
Reformada		

Extras

 Agua	 Armarios empotrados	 Ascensor	 Balcón	 Gas ciudad
 Luminoso	 Luz			

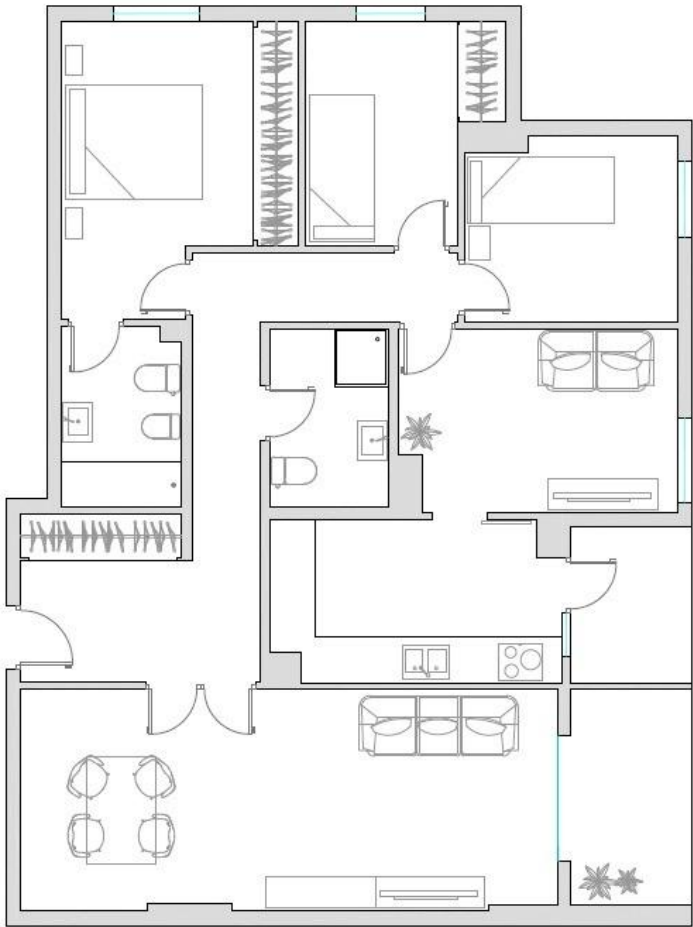
Entorno

 Vistas despejadas

Certificado Energético

Calificación energética Aportado	Consumo kW h/m2 Año	Emisiones Kg CO2/m2 Año
A Más eficiente		
B		
C		
D		
E	145	30
F		
G Menos eficiente		

Plano de la vivienda



Valoración y apuntes

Espacio	<div><div></div><div></div></div>				
Estado de conservación	<div><div></div><div></div></div>				
Estado de la cocina	<div><div></div><div></div></div>				
Estado de los baños	<div><div></div><div></div></div>				
Zonas exteriores	<div><input type="radio"/></div> Balcón	<div><input type="radio"/></div> Terraza	<div><input type="radio"/></div> Patio Interior		
Orientación	<div><div></div><div></div></div> <div><input type="radio"/></div> Norte	<div><input type="radio"/></div> Sur	<div><input type="radio"/></div> Este	<div><input type="radio"/></div> Oeste	
Iluminación	<div><div></div><div></div></div> <div><input type="radio"/></div> Interior	<div><input type="radio"/></div> Exterior	<div><input type="radio"/></div> Todo Exterior		
Climatización	<div><div></div><div></div></div> <div><input type="radio"/></div> Calefacción	<div><input type="radio"/></div> A/A	<div><input type="radio"/></div> Conductos		
Ruido	<div><div></div><div></div></div>				
Suelo	<div><div></div><div></div></div> <div><input type="radio"/></div> Terrazo	<div><input type="radio"/></div> Gres	<div><input type="radio"/></div> Mármol	<div><input type="radio"/></div> Parquet	
Ventanas	<div><div></div><div></div></div> <div><input type="radio"/></div> Madera	<div><input type="radio"/></div> Hierro	<div><input type="radio"/></div> Aluminio		
Puerta de entrada	<div><div></div><div></div></div> <div><input type="radio"/></div> Normal	<div><input type="radio"/></div> Blindada	<div><input type="radio"/></div> Acorazada	<div><input type="radio"/></div> Climalit	
Puertas de paso	<div><div></div><div></div></div> <div><input type="radio"/></div> Sapeli	<div><input type="radio"/></div> Roble/Haya	<div><input type="radio"/></div> Lacadas		
Dormitorio Matrimonio	<div><div></div><div></div></div> <div><input type="radio"/></div> Armario				
Dormitorio 2	<div><div></div><div></div></div> <div><input type="radio"/></div> Armario				
Dormitorio 3	<div><div></div><div></div></div> <div><input type="radio"/></div> Armario				
Dormitorio 4	<div><div></div><div></div></div> <div><input type="radio"/></div> Armario				
¿Está amueblado?	<div><input type="radio"/></div> Vacío	<div><input type="radio"/></div> Muebles	<div><input type="radio"/></div> Electrodomésticos		
Alta de suministros	<div><input type="radio"/></div> Luz	<div><input type="radio"/></div> Agua	<div><input type="radio"/></div> Gas		

Cosas a tener en cuenta:

Contacto y Asesoramiento

OFICINA BENIMACLET

C/ Dr. Vicente Zaragoza 69

46020 - Valencia

Teléfono: 963 386 806

finkasng@finkasng.com

www.finkasng.com

Confía en un equipo altamente cualificado

