



# Dossier Informativo

Calle EMILIO BARO número 57 de 46020 Valencia (Valencia)



El Open de las segundas oportunidades...

 3 habs.  1 bañ.  62.00m<sup>2</sup>

**200.000 €**

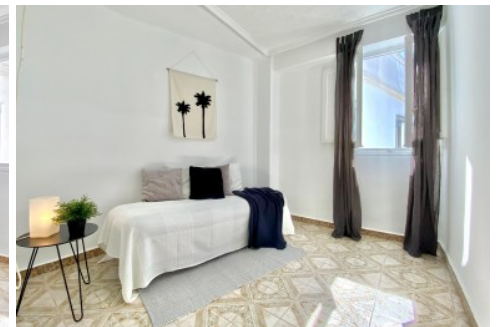
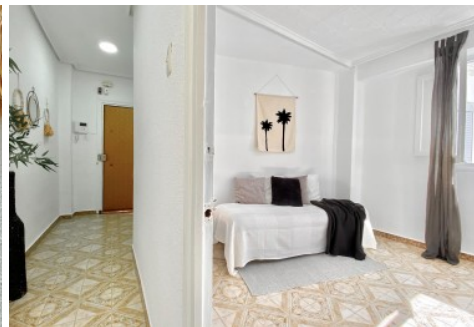
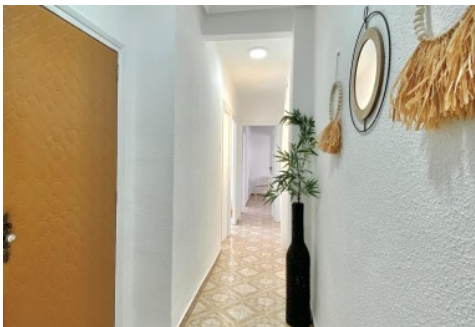
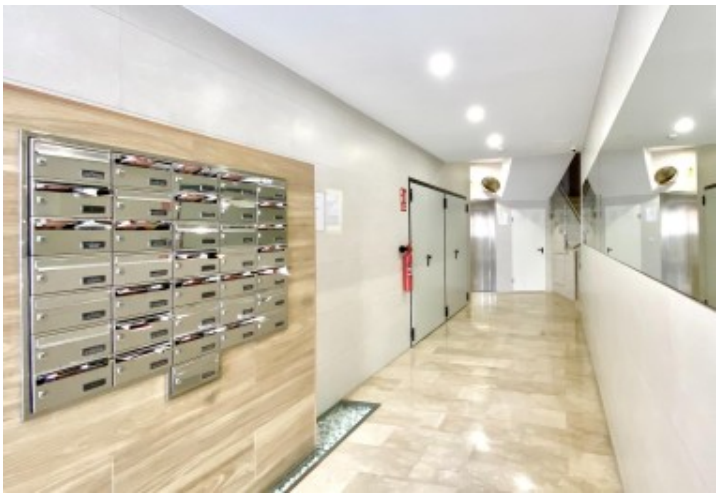
## Índice

- Fotos
- Características
- Extras
- Certificado energético
- Plano de la vivienda
- Valoración y apuntes
- Contacto y asesoramiento

Ver la ficha online



# Fotos



# Características

¿Crees en las segundas oportunidades? Nosotros sí. Por eso, si no pudiste asistir al Open House que hicimos en este mismo edificio hace unos meses, ahora tiene otra oportunidad este jueves 6 de marzo. Esta vez, daremos a conocer la puerta justo de al lado.

La vivienda se sitúa en la calle Emilio Baró, a la altura del número 57, en su séptima planta. Consta de 3 dormitorios, salón comedor, cocina y un baño. Está bien conservada pero completamente de origen. Estaba arrendado hasta el momento de la venta, pero quedaría espectacular con una bonita reforma.

La cocina es exterior a la calle y el resto de dependencias dan a amplios patios interiores. Al ser la última planta de edificio, cuenta con una luz y una tranquilidad asombrosas.

Tanto si estás buscando una vivienda para vivir en Benimaclet, como si estás en busca de una inversión para rentabilizar tus ahorros, no puedes dejarla pasar. Viviendas con ascensor, en Benimaclet y a este precio, ya no se encuentran.

¡No olvides apuntarte si quieres asistir al Open House!

\*\*\*

Agencia Registrada con el Nº 112 en el Registro Obligatorio de Agentes Inmobiliarios de la Comunitat Valenciana, según el DECRETO 98/2022, de 29 de julio, del Consell, por el que se regula el Registro de Agentes de Intermediación Inmobiliaria de la Comunitat Valenciana.

La documentación del inmueble ha sido revisada y estimamos que reúne todos los requisitos necesarios para ser comercializado.

En la terraza comunitaria hay instalada una antena de telecomunicaciones de la que se obtiene una renta.

El precio ofertado no incluye impuestos, gastos de compraventa ni honorarios de la agencia inmobiliaria.

Las medidas aquí expuestas han sido obtenidas del Catastro.

El anuncio no es vinculante, puede contener errores.

¿Tienes alguna duda? Consúltanos.

\*\*\*

Los vendedores han confiado en este equipo para gestionar la venta del inmueble de forma exclusiva. Como no puede ser de otra forma, garantizamos un servicio de calidad, actuando en todo momento de forma transparente, ética y profesional. Así pues, se ruega la no interferencia de terceros y, sobre todo, no molestar a los propietarios, a los ocupantes del inmueble o a los vecinos. Muchas gracias por tu comprensión.

» Tipo de Propiedad	» Habitaciones	» Baños
Piso	3	1
» Planta	» Superficie construida	» Orientación
7	62.00m2	Noroeste
» Estado	» Carpinteria Interior	» Carpinteria Exterior
De origen	Sapeli	Madera
» Antigüedad	» IBI	» Gastos de comunidad
1971	167.00€	90€ 3
» Nº de Plantas	» Vistas	» Tipo exterior
7	A la calle	Exterior
» Tipo calefacción	» Agua caliente	» Tipo cocina
No tiene calefacción	Termo eléctrico	Independiente
» Cocina	» Instalación Eléctrica	
Solo muebles	Reformada	



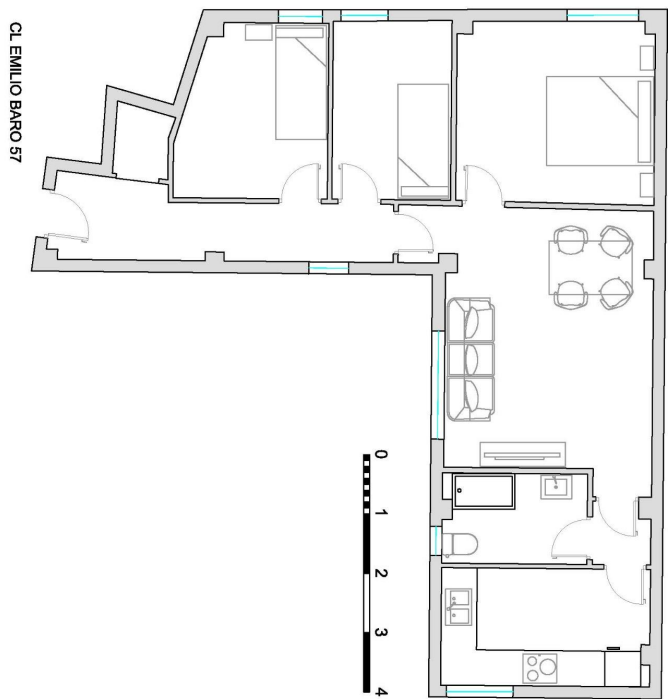
# Extras

 Agua	 Armarios empotrados	 Ascensor	 Luz
---	---	---	--

# Certificado Energético

Calificación energética Aportado	Consumo kW h/m2 Año	Emisiones Kg CO2/m2 Año
A Más eficiente		
B		
C		
D		
E		
F		
G Menos eficiente	319	62

## Plano de la vivienda



# Valoración y apuntes

Espacio	<div><div></div><div></div></div>				
Estado de conservación	<div><div></div><div></div></div>				
Estado de la cocina	<div><div></div><div></div></div>				
Estado de los baños	<div><div></div><div></div></div>				
Zonas exteriores	<div><input type="radio"/></div> Balcón	<div><input type="radio"/></div> Terraza	<div><input type="radio"/></div> Patio Interior		
Orientación	<div><div><div></div><div></div></div></div> <div><input type="radio"/></div> Norte	<div><input type="radio"/></div> Sur	<div><input type="radio"/></div> Este	<div><input type="radio"/></div> Oeste	
Iluminación	<div><div><div></div><div></div></div></div> <div><input type="radio"/></div> Interior	<div><input type="radio"/></div> Exterior	<div><input type="radio"/></div> Todo Exterior		
Climatización	<div><div><div></div><div></div></div></div> <div><input type="radio"/></div> Calefacción	<div><input type="radio"/></div> A/A	<div><input type="radio"/></div> Conductos		
Ruido	<div><div><div></div><div></div></div></div>				
Suelo	<div><div><div></div><div></div></div></div> <div><input type="radio"/></div> Terrazo	<div><input type="radio"/></div> Gres	<div><input type="radio"/></div> Mármol	<div><input type="radio"/></div> Parquet	
Ventanas	<div><div><div></div><div></div></div></div> <div><input type="radio"/></div> Madera	<div><input type="radio"/></div> Hierro	<div><input type="radio"/></div> Aluminio		
Puerta de entrada	<div><div><div></div><div></div></div></div> <div><input type="radio"/></div> Normal	<div><input type="radio"/></div> Blindada	<div><input type="radio"/></div> Acorazada	<div><input type="radio"/></div> Climalit	
Puertas de paso	<div><div><div></div><div></div></div></div> <div><input type="radio"/></div> Sapeli	<div><input type="radio"/></div> Roble/Haya	<div><input type="radio"/></div> Lacadas		
Dormitorio Matrimonio	<div><div><div></div><div></div></div></div> <div><input type="radio"/></div> Armario				
Dormitorio 2	<div><div><div></div><div></div></div></div> <div><input type="radio"/></div> Armario				
Dormitorio 3	<div><div><div></div><div></div></div></div> <div><input type="radio"/></div> Armario				
Dormitorio 4	<div><div><div></div><div></div></div></div> <div><input type="radio"/></div> Armario				
¿Está amueblado?	<div><input type="radio"/></div> Vacío	<div><input type="radio"/></div> Muebles	<div><input type="radio"/></div> Electrodomésticos		
Alta de suministros	<div><input type="radio"/></div> Luz	<div><input type="radio"/></div> Agua	<div><input type="radio"/></div> Gas		

Cosas a tener en cuenta:

# Contacto y Asesoramiento

## OFICINA BENIMACLET

C/ Dr. Vicente Zaragoza 69

46020 - Valencia

Teléfono: 963 386 806

finkasng@finkasng.com

[www.finkasng.com](http://www.finkasng.com)

Confía en un equipo altamente cualificado

