



Dossier Informativo

Calle MAESTRO B PASCUAL número 1 de 46020 Valencia (Valencia)



El piso coqueto de Benimaclet

 2 habs.  1 bañ.  59.00m²

185.000 €

Ha bajado 6.600 €

Índice

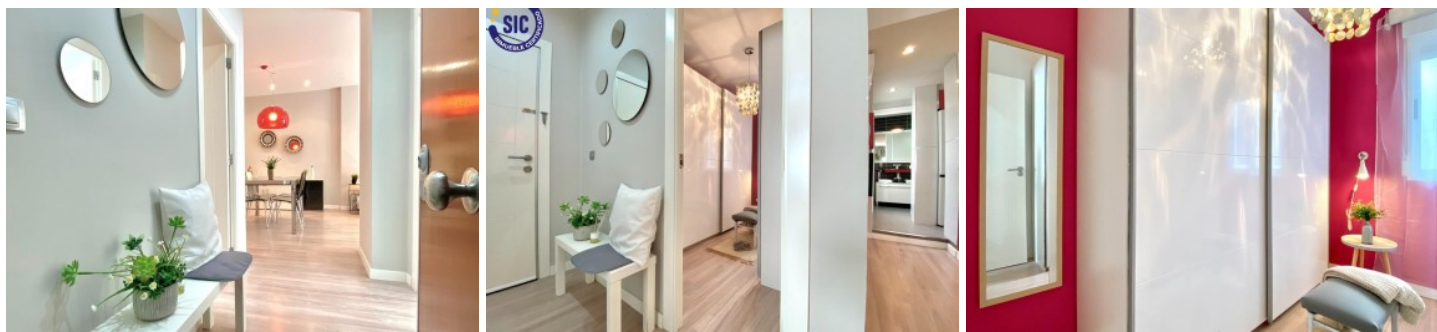
- Fotos
- Características
- Extras
- Certificado energético
- Plano de la vivienda
- Valoración y apuntes
- Contacto y asesoramiento

Ver la ficha online



Fotos





Características

Ahora sí que sí. ¡Por fin vas a poder comprar un piso en Benimaclet!

Un nuevo Open House de Finkas ng te da a conocer una vivienda de las más coquetas que se han puesto a la venta en los últimos años. Ven este viernes 11 de abril a la jornada de puertas abiertas y no dejes pasar la oportunidad de tu vida. Se trata de una primera planta sin ascensor en la tranquila calle Maestro Buenaventura Pascual. Una zona muy tranquila pero pegadita a todo lo importante. La vivienda ha sido reformada recientemente y se ha pensado hasta en el menor de los detalles. Cuando vengas a verla descubrirás una verdadera obra de arte.

Actualmente consta de dos dormitorios (antes tenía 3) un amplio salón comedor exterior a la calle, cocina tipo americana incorporada al salón y un amplio baño completo. Apenas tiene un pequeño distribuidor, por lo que se aprovecha todo el espacio disponible.

¿Te gustan las viviendas modernas y no quieres entrar en obras y jaleos? Esta es tu ocasión. No lo dudes y ven a visitarla este viernes 11 de abril. ¡No te arrepentirás!

Por medidas de control de acceso y de aforo, se debe confirmar visita para asistir al Open House. Agencia Registrada con el número 112 en el Registro Obligatorio de Agentes Inmobiliarios de la Comunitat Valenciana, según el DECRETO 98/2022, de 29 de julio, del Consell, por el que se regula el Registro de Agentes de Intermediación Inmobiliaria de la Comunitat Valenciana.

La documentación del inmueble ha sido revisada y estimamos que reúne todos los requisitos necesarios para ser comercializado.

El precio ofertado no incluye impuestos, gastos de compraventa ni honorarios de la agencia inmobiliaria. Las medidas aquí expuestas han sido obtenidas del Catastro.

El anuncio no es vinculante, puede contener errores.

¿Tienes alguna duda? Consúltanos.

Los vendedores han confiado en este equipo para gestionar la venta del inmueble de forma exclusiva. Como no puede ser de otra forma, garantizamos un servicio de calidad, actuando en todo momento de forma transparente, ética y profesional. Así pues, se ruega la no interferencia de terceros y, sobre todo, no molestar a los propietarios, a los ocupantes del inmueble o a los vecinos. Muchas gracias por tu comprensión.

» Tipo de Propiedad	» Habitaciones	» Baños
Piso	2	1
» Planta	» Superficie construida	» Orientación
1	59.00m2	Este
» Estado	» Carpintería Interior	» Carpintería Exterior
Entrar a vivir	Lacado Blanco	Aluminio/Climalit
» Antigüedad	» IBI	» Gastos de comunidad
1957	75.00€	100€ 3
» Vistas	» Tipo exterior	» Tipo calefacción
A la calle	Exterior	Split en pared
» Agua caliente	» Tipo cocina	» Cocina
Termo eléctrico	Con isla	Solo muebles
» Instalación Eléctrica		
Reformada		

Extras



Agua



Aire
acondicionado



Bomba frío calor

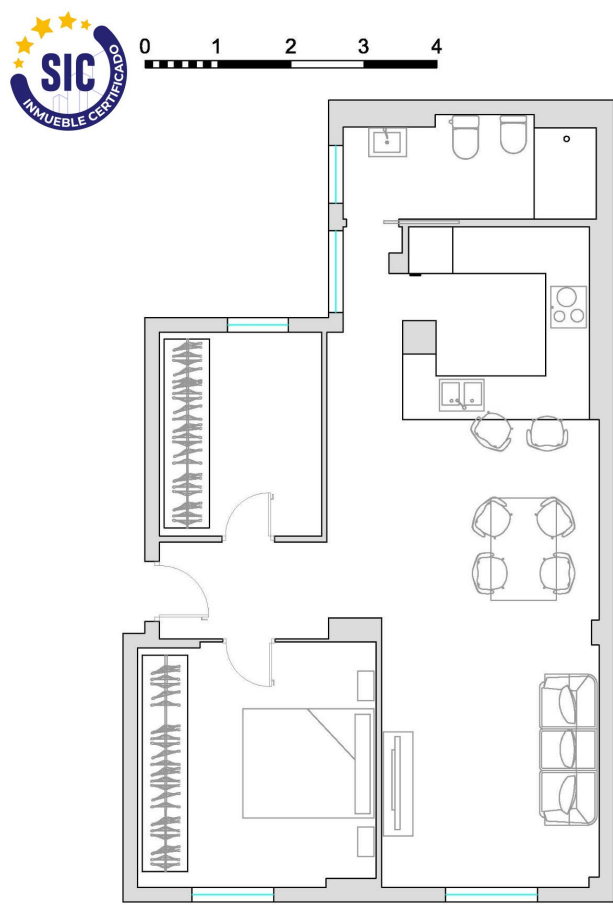


Calefacción

Certificado Energético

Calificación energética Aportado	Consumo kW h/m2 Año	Emisiones Kg CO2/m2 Año
A Más eficiente		
B		
C		
D		
E		
F		
G Menos eficiente	197	35

Plano de la vivienda



CL MAESTRO B PASCUAL 1

Valoración y apuntes

Espacio	<div><div></div><div></div></div>				
Estado de conservación	<div><div></div><div></div></div>				
Estado de la cocina	<div><div></div><div></div></div>				
Estado de los baños	<div><div></div><div></div></div>				
Zonas exteriores	<div><input type="radio"/></div> Balcón	<div><input type="radio"/></div> Terraza	<div><input type="radio"/></div> Patio Interior		
Orientación	<div><div><div></div><div></div></div></div> <div><input type="radio"/></div> Norte	<div><input type="radio"/></div> Sur	<div><input type="radio"/></div> Este	<div><input type="radio"/></div> Oeste	
Iluminación	<div><div><div></div><div></div></div></div> <div><input type="radio"/></div> Interior	<div><input type="radio"/></div> Exterior	<div><input type="radio"/></div> Todo Exterior		
Climatización	<div><div><div></div><div></div></div></div> <div><input type="radio"/></div> Calefacción	<div><input type="radio"/></div> A/A	<div><input type="radio"/></div> Conductos		
Ruido	<div><div><div></div><div></div></div></div>				
Suelo	<div><div><div></div><div></div></div></div> <div><input type="radio"/></div> Terrazo	<div><input type="radio"/></div> Gres	<div><input type="radio"/></div> Mármol	<div><input type="radio"/></div> Parquet	
Ventanas	<div><div><div></div><div></div></div></div> <div><input type="radio"/></div> Madera	<div><input type="radio"/></div> Hierro	<div><input type="radio"/></div> Aluminio		
Puerta de entrada	<div><div><div></div><div></div></div></div> <div><input type="radio"/></div> Normal	<div><input type="radio"/></div> Blindada	<div><input type="radio"/></div> Acorazada	<div><input type="radio"/></div> Climalit	
Puertas de paso	<div><div><div></div><div></div></div></div> <div><input type="radio"/></div> Sapeli	<div><input type="radio"/></div> Roble/Haya	<div><input type="radio"/></div> Lacadas		
Dormitorio Matrimonio	<div><div><div></div><div></div></div></div> <div><input type="radio"/></div> Armario				
Dormitorio 2	<div><div><div></div><div></div></div></div> <div><input type="radio"/></div> Armario				
Dormitorio 3	<div><div><div></div><div></div></div></div> <div><input type="radio"/></div> Armario				
Dormitorio 4	<div><div><div></div><div></div></div></div> <div><input type="radio"/></div> Armario				
¿Está amueblado?	<div><input type="radio"/></div> Vacío	<div><input type="radio"/></div> Muebles	<div><input type="radio"/></div> Electrodomésticos		
Alta de suministros	<div><input type="radio"/></div> Luz	<div><input type="radio"/></div> Agua	<div><input type="radio"/></div> Gas		

Cosas a tener en cuenta:

Contacto y Asesoramiento

OFICINA BENIMACLET

C/ Dr. Vicente Zaragoza 69

46020 - Valencia

Teléfono: 963 386 806

finkasng@finkasng.com

www.finkasng.com

Confía en un equipo altamente cualificado

