



Dossier Informativo

Calle AV. NEPTUNO número de Pobra de Farnals la (Valencia)



BUNGALOW EN ALQUILER VACACIONAL EN LA PLAYA DE LA POBLA DE FARNALS

 4 habs.  2 bañ.  128m²

2.500 €/mes

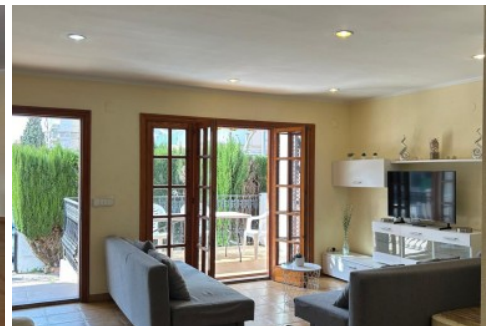
Índice

- Fotos
- Características
- Extras
- Certificado energético
- Plano de la vivienda
- Valoración y apuntes
- Contacto y asesoramiento

Ver la ficha online



Fotos



Características

Presentamos una magnífica oportunidad para alquilar vacacional en la Poble de Farnals, perfecta para quienes buscan un hogar cómodo, bien ubicado y muy espacioso. Este inmueble es una casa con 128 metros cuadrados, donde cada rincón te ofrece confort y funcionalidad.

La casa cuenta con cuatro amplias y luminosas habitaciones, proporcionándole el espacio que necesita para acomodar a toda la familia o para disponer de oficinas, salas de juegos o áreas de descanso adicionales.

Al acceder a esta vivienda, encontrará un salón comedor que invita al descanso y la convivencia. La cocina está completamente equipada con electrodomésticos, ofreciendo todo lo necesario para facilitar las actividades cotidianas. Garantizando una experiencia de vida confortable desde el primer día.

Un atractivo balcón permite disfrutar del aire fresco y las espectaculares vistas al mar. Este espacio es ideal para relajarse después de un día agitado o para tomar un café mientras empieza la mañana con una vista envidiable.

La propiedad se beneficia de un parking privado, solucionando las posibles preocupaciones relativas al estacionamiento. Adicionalmente, una piscina privada y zonas verdes en el exterior.

Su localización no podría ser más conveniente. La proximidad a las paradas de autobús garantiza una excelente conexión con las áreas circundantes y la ciudad de Valencia, permitiendo moverse con facilidad por la región sin la necesidad de utilizar el coche además que a pocos pasos de la vivienda tenemos la playa.

Poble de Farnals es un área que combina lo mejor de la vida costera con las comodidades urbanas, ofreciendo una calidad de vida excepcional. La disponibilidad de tiendas, restaurantes y servicios cercanos asegura que todo lo que necesita se encuentre a un paso de distancia.

No pierda la oportunidad de visitar esta propiedad y descubrir por sí mismo la tranquilidad y el confort que tiene para ofrecer. Comuníquese para agendar una visita sin compromiso y compruebe cómo esta casa puede convertirse en su próximo hogar. Sin duda, se trata de una oportunidad que merece ser apreciada personalmente. Decídase hoy y dé el primer paso hacia la vida que siempre ha deseado en este entorno sin igual.

DISPONIBILIDAD Y PRECIOS:

AGOSTO:

ÚLTIMAS DOS SEMANAS (Del 17 de agosto al 31 de agosto)

1600EUR LA SEMANA

Agencia Registrada con el Nº 112 en el Registro Obligatorio de Agentes Inmobiliarios de la Comunitat Valenciana, según el DECRETO 98/2022, de 29 de julio, del Consell, por el que se regula el Registro de Agentes de Intermediación Inmobiliaria de la Comunitat Valenciana.

La documentación del inmueble ha sido revisada y estimamos que reúne todos los requisitos necesarios para su comercialización.

El precio ofertado incluye los gastos de la comunidad de propietarios y el Impuesto de Bienes Inmuebles.

Se requieren la fianza requerida por la comercial, al ser contrato temporal, tipificado en la LAU como de "uso distinto de vivienda".

Las medidas aquí expuestas han sido obtenidas del Catastro.

El anuncio no es vinculante, puede contener errores.

Esta agencia ha sido contratada para gestionar el arrendamiento de este inmueble de forma exclusiva, garantizando un servicio de calidad, sin interferencias de terceros. Por este motivo, se ruega no molestar a los propietarios, a los ocupantes del inmueble o a los vecinos.

Muchas gracias por tu comprensión.

» **Tipo de Propiedad**
Casas o chalets

» **Habitaciones**
4

» **Baños**
2

» **Planta**

» **Superficie construida**
128m2

» **Orientación**
Este::Oeste









» **Estado**
Buen estado

» **Carpintería Interior**

» **Carpintería Exterior**
Madera

» **Antigüedad**
1989

Extras

 Aire acondicionado	 Armarios empotrados	 Balcón	 Barbacoa	 Garaje Opcional
 Muebles	 Piscina propia	 Terraza		

Entorno

 Vistas al mar

Certificado Energético

Calificación energética Aportado	Consumo kW h/m2 Año	Emisiones Kg CO2/m2 Año
A Más eficiente		
B		
C		
D		
E	82	15
F		
G Menos eficiente		

Plano de la vivienda

No disponible

Valoración y apuntes

Espacio	<div><div></div><div></div></div>				
Estado de conservación	<div><div></div><div></div></div>				
Estado de la cocina	<div><div></div><div></div></div>				
Estado de los baños	<div><div></div><div></div></div>				
Zonas exteriores	<div><input type="radio"/></div> Balcón	<div><input type="radio"/></div> Terraza	<div><input type="radio"/></div> Patio Interior		
Orientación	<div><div><div></div><div></div></div></div> <div><input type="radio"/></div> Norte	<div><input type="radio"/></div> Sur	<div><input type="radio"/></div> Este	<div><input type="radio"/></div> Oeste	
Iluminación	<div><div><div></div><div></div></div></div> <div><input type="radio"/></div> Interior	<div><input type="radio"/></div> Exterior	<div><input type="radio"/></div> Todo Exterior		
Climatización	<div><div><div></div><div></div></div></div> <div><input type="radio"/></div> Calefacción	<div><input type="radio"/></div> A/A	<div><input type="radio"/></div> Conductos		
Ruido	<div><div><div></div><div></div></div></div>				
Suelo	<div><div><div></div><div></div></div></div> <div><input type="radio"/></div> Terrazo	<div><input type="radio"/></div> Gres	<div><input type="radio"/></div> Mármol	<div><input type="radio"/></div> Parquet	
Ventanas	<div><div><div></div><div></div></div></div> <div><input type="radio"/></div> Madera	<div><input type="radio"/></div> Hierro	<div><input type="radio"/></div> Aluminio		
Puerta de entrada	<div><div><div></div><div></div></div></div> <div><input type="radio"/></div> Normal	<div><input type="radio"/></div> Blindada	<div><input type="radio"/></div> Acorazada	<div><input type="radio"/></div> Climalit	
Puertas de paso	<div><div><div></div><div></div></div></div> <div><input type="radio"/></div> Sapeli	<div><input type="radio"/></div> Roble/Haya	<div><input type="radio"/></div> Lacadas		
Dormitorio Matrimonio	<div><div><div></div><div></div></div></div> <div><input type="radio"/></div> Armario				
Dormitorio 2	<div><div><div></div><div></div></div></div> <div><input type="radio"/></div> Armario				
Dormitorio 3	<div><div><div></div><div></div></div></div> <div><input type="radio"/></div> Armario				
Dormitorio 4	<div><div><div></div><div></div></div></div> <div><input type="radio"/></div> Armario				
¿Está amueblado?	<div><input type="radio"/></div> Vacío	<div><input type="radio"/></div> Muebles	<div><input type="radio"/></div> Electrodomésticos		
Alta de suministros	<div><input type="radio"/></div> Luz	<div><input type="radio"/></div> Agua	<div><input type="radio"/></div> Gas		

Cosas a tener en cuenta:

Contacto y Asesoramiento

OFICINA MASSAMAGRELL

Pso/ Rey don Jaime 7
46130 - Massamagrell (Valencia)
Teléfono: 961 935 988
massamagrell@finkasng.com
www.finkasng.com

Confía en un equipo altamente cualificado

