



Dossier Informativo

Calle Serranos número 38 de 46003 Valencia (Valencia)



A los pies de las Torres...

🏠 3 habs. 🚿 1 bañ. 📏 73.00m²

204.000 €

Ha bajado 5.900 €

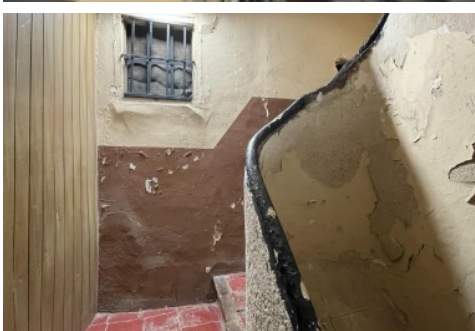
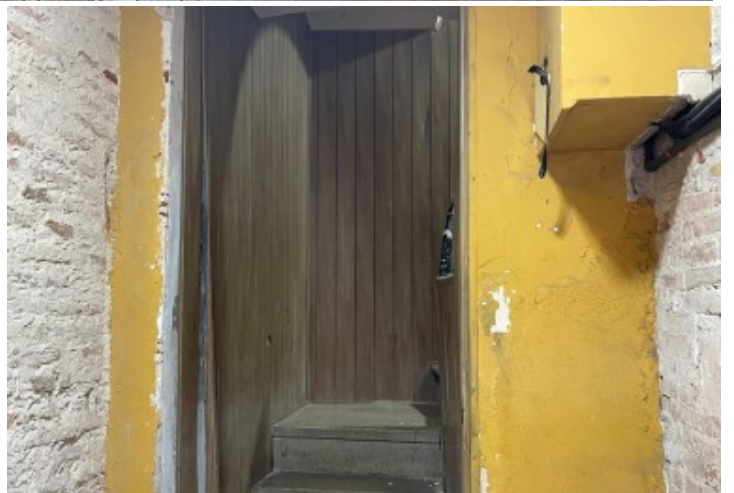
Índice

- Fotos
- Características
- Extras
- Certificado energético
- Plano de la vivienda
- Valoración y apuntes
- Contacto y asesoramiento

Ver la ficha online



Fotos



Características

Un nuevo Open House de Finkas ng te da a descubrir un piso sencillamente espectacular. Este 29 de mayo podrás descubrir una de esas viviendas que raramente se ponen en venta, a un paso del centro de Valencia y a tan sólo 20 metros de las Torres de Serrano. ¡Qué espectáculo!

Podrás vivir en el mismo centro, rodeado de historia, de comercios típicos, del bullicio del turismo y envuelto en la vida de la Valencia auténtica. Ahhh! ¿Qué estás buscando una inversión para alquilar? Pues qué te voy a contar...

La vivienda se encuentra en la tercera planta de un edificio del Siglo XIX, con sus cicatrices, pero dispuesto a contemplar y albergar muchas batallas. Se distribuye actualmente en; hall, 2 dormitorios comunicados, 1 salón central, una habitación ciega, cocina y baño.

Han estado viviendo hasta hace poco, pero recomendamos darle una vuelta y traerla al siglo XXI. Con una reforma podría quedar de escándalo.

No lo dudes y ven a verlo este 29 de mayo. No olvides apuntarte a la jornada ya que el aforo es limitado. ¡Te esperamos!

Notas: Según el reciente I.E.E, el edificio requiere de un tratamiento antitermitas que se ha presupuestado aproximadamente en 5.000 euros para todo el edificio. También será necesario la colocación de barandillas en las ventanas del patio interior.

Estos hechos han sido tenidos en cuenta para valorar la vivienda y el coste de las actuaciones deberá ser asumido por la parte compradora.

Agencia Registrada con el Nº 112 en el Registro Obligatorio de Agentes Inmobiliarios de la Comunitat Valenciana, según el DECRETO 98/2022, de 29 de julio, del Consell, por el que se regula el Registro de Agentes de Intermediación Inmobiliaria de la Comunitat Valenciana.

La documentación del inmueble ha sido revisada y estimamos que reúne todos los requisitos necesarios para ser comercializado.

El precio ofertado no incluye impuestos, gastos de compraventa ni honorarios de la agencia inmobiliaria.

Las medidas aquí expuestas han sido obtenidas del Catastro.

El anuncio no es vinculante, puede contener errores.

¿Tienes alguna duda? Consúltanos.

Los vendedores han confiado en este equipo para gestionar la venta del inmueble de forma exclusiva. Como no puede ser de otra forma, garantizamos un servicio de calidad, actuando en todo momento de forma transparente, ética y profesional. Así pues, se ruega la no interferencia de terceros y, sobre todo, no molestar a los propietarios, a los ocupantes del inmueble o a los vecinos. Muchas gracias por tu comprensión.

No obstante, si eres agente inmobiliario y quieres visitar la vivienda con un cliente, no dudes en contactar. Estaremos encantados de colaborar. Juntos, sumamos.

» Tipo de Propiedad
Piso

» Habitaciones
3

» Baños
1

» Planta
3

» Superficie construida
73.00m2

» Orientación
Norte

» Estado
Para reformar

» Carpinteria Interior
Sapeli

» Carpinteria Exterior
Madera

» Antigüedad
1870

» IBI
277.00€

» Salon
1

» Nº de Plantas
3

» Vistas
A la calle

» Tipo exterior
Exterior

» Agua caliente
Termo eléctrico

» Tipo cocina
Independiente

» Cocina
Solo muebles

» **Instalación Eléctrica**
Reformada

Extras



Agua



Armarios
empotrados



Balcón

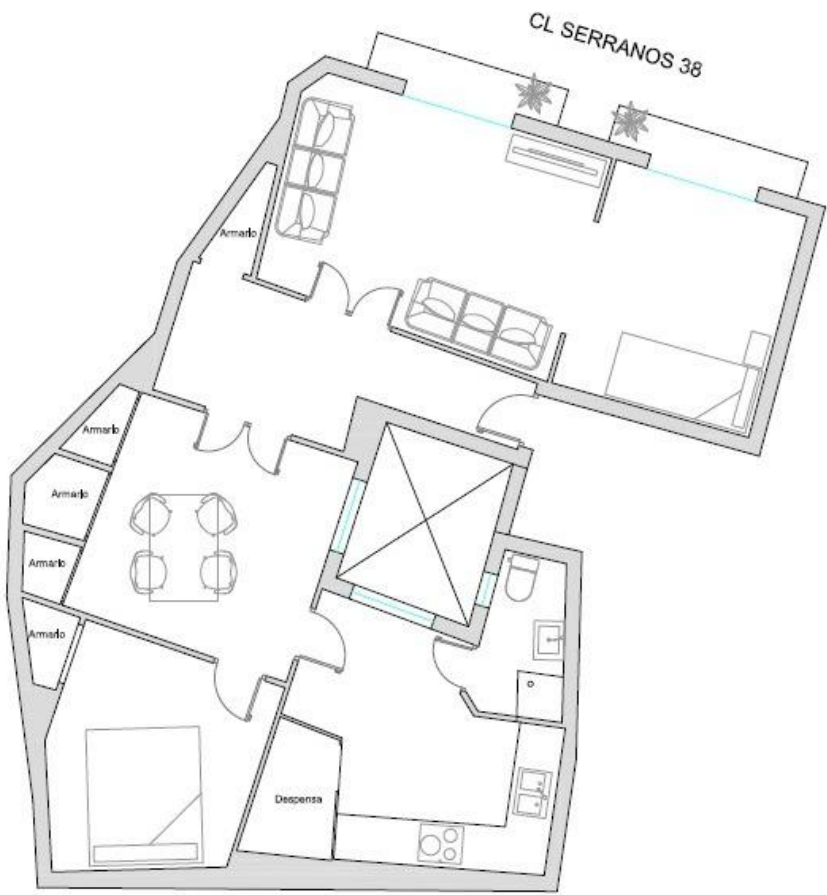


Luz

Certificado Energético

Calificación energética Aportado	Consumo kW h/m2 Año	Emisiones Kg CO2/m2 Año
A Más eficiente		
B		
C		
D		
E		
F		
G Menos eficiente	205	42

Plano de la vivienda



Valoración y apuntes

Espacio	<div><div></div><div></div></div>				
Estado de conservación	<div><div></div><div></div></div>				
Estado de la cocina	<div><div></div><div></div></div>				
Estado de los baños	<div><div></div><div></div></div>				
Zonas exteriores	<div><input type="radio"/></div> Balcón	<div><input type="radio"/></div> Terraza	<div><input type="radio"/></div> Patio Interior		
Orientación	<div><div><div></div><div></div></div></div> <div><input type="radio"/></div> Norte	<div><input type="radio"/></div> Sur	<div><input type="radio"/></div> Este	<div><input type="radio"/></div> Oeste	
Iluminación	<div><div><div></div><div></div></div></div> <div><input type="radio"/></div> Interior	<div><input type="radio"/></div> Exterior	<div><input type="radio"/></div> Todo Exterior		
Climatización	<div><div><div></div><div></div></div></div> <div><input type="radio"/></div> Calefacción	<div><input type="radio"/></div> A/A	<div><input type="radio"/></div> Conductos		
Ruido	<div><div><div></div><div></div></div></div>				
Suelo	<div><div><div></div><div></div></div></div> <div><input type="radio"/></div> Terrazo	<div><input type="radio"/></div> Gres	<div><input type="radio"/></div> Mármol	<div><input type="radio"/></div> Parquet	
Ventanas	<div><div><div></div><div></div></div></div> <div><input type="radio"/></div> Madera	<div><input type="radio"/></div> Hierro	<div><input type="radio"/></div> Aluminio		
Puerta de entrada	<div><div><div></div><div></div></div></div> <div><input type="radio"/></div> Normal	<div><input type="radio"/></div> Blindada	<div><input type="radio"/></div> Acorazada	<div><input type="radio"/></div> Climalit	
Puertas de paso	<div><div><div></div><div></div></div></div> <div><input type="radio"/></div> Sapeli	<div><input type="radio"/></div> Roble/Haya	<div><input type="radio"/></div> Lacadas		
Dormitorio Matrimonio	<div><div><div></div><div></div></div></div> <div><input type="radio"/></div> Armario				
Dormitorio 2	<div><div><div></div><div></div></div></div> <div><input type="radio"/></div> Armario				
Dormitorio 3	<div><div><div></div><div></div></div></div> <div><input type="radio"/></div> Armario				
Dormitorio 4	<div><div><div></div><div></div></div></div> <div><input type="radio"/></div> Armario				
¿Está amueblado?	<div><input type="radio"/></div> Vacío	<div><input type="radio"/></div> Muebles	<div><input type="radio"/></div> Electrodomésticos		
Alta de suministros	<div><input type="radio"/></div> Luz	<div><input type="radio"/></div> Agua	<div><input type="radio"/></div> Gas		

Cosas a tener en cuenta:

Contacto y Asesoramiento

OFICINA BENIMACLET

C/ Dr. Vicente Zaragoza 69

46020 - Valencia

Teléfono: 963 386 806

finkasng@finkasng.com

www.finkasng.com

Confía en un equipo altamente cualificado

