



# Dossier Informativo

Calle benicarlo número 13 de 46020 Valencia (Valencia)



Una nueva oportunidad de invertir en Benimaclet, junto al metro y tranvía.

 4 habs.  1 bañ.  105.00m<sup>2</sup>

**57.500 €**

Ha bajado 2.499 €

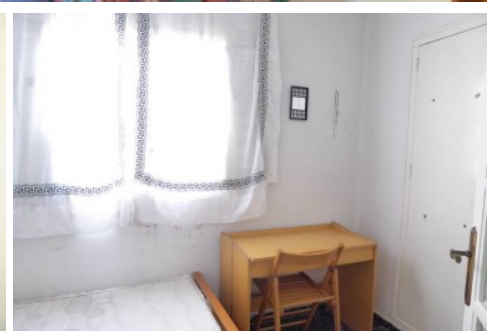
## Índice

- Fotos
- Características
- Extras
- Certificado energético
- Plano de la vivienda
- Valoración y apuntes
- Contacto y asesoramiento

Ver la ficha online



# Fotos



# Características

Ahora tienes una nueva ocasión de invertir en la mejor zona de Valencia. Se trata de una vivienda con amplios dormitorios y está situada junto a la parada principal del metro y tranvía de Benimaclet. No dejes pasar la oportunidad de sacar a tus ahorros el rendimiento que se merecen. Ven a verla, te gustará!

» Tipo de Propiedad	» Habitaciones	» Baños
Piso	4	1
» Planta	» Superficie construida	» Orientación
5	105.00m2	Sur
» Estado	» Carpinteria Interior	» Carpinteria Exterior
Buen estado	Sapeli	Madera
» Antigüedad	» Tipo exterior	
1966	Exterior	

# Extras

---



**Armarios  
empotrados**



**Balcón**

# Entorno

---



**Vistas  
despejadas**

# Certificado Energético

Calificación energética En trámites	Consumo kW h/m2 Año	Emisiones Kg CO2/m2 Año
A Más eficiente		
B		
C		
D		
E		
F		
G Menos eficiente		

## Plano de la vivienda

No disponible

# Valoración y apuntes

Espacio	<div><div></div><div></div></div>				
Estado de conservación	<div><div></div><div></div></div>				
Estado de la cocina	<div><div></div><div></div></div>				
Estado de los baños	<div><div></div><div></div></div>				
Zonas exteriores	<div><input type="radio"/> Balcón</div>	<div><input type="radio"/> Terraza</div>	<div><input type="radio"/> Patio Interior</div>		
Orientación	<div><div><div></div><div></div></div></div> <div><input type="radio"/> Norte</div>	<div><input type="radio"/> Sur</div>	<div><input type="radio"/> Este</div>	<div><input type="radio"/> Oeste</div>	
Iluminación	<div><div><div></div><div></div></div></div> <div><input type="radio"/> Interior</div>	<div><input type="radio"/> Exterior</div>	<div><input type="radio"/> Todo Exterior</div>		
Climatización	<div><div><div></div><div></div></div></div> <div><input type="radio"/> Calefacción</div>	<div><input type="radio"/> A/A</div>	<div><input type="radio"/> Conductos</div>		
Ruido	<div><div><div></div><div></div></div></div>				
Suelo	<div><div><div></div><div></div></div></div> <div><input type="radio"/> Terrazo</div>	<div><input type="radio"/> Gres</div>	<div><input type="radio"/> Mármol</div>	<div><input type="radio"/> Parquet</div>	
Ventanas	<div><div><div></div><div></div></div></div> <div><input type="radio"/> Madera</div>	<div><input type="radio"/> Hierro</div>	<div><input type="radio"/> Aluminio</div>		
Puerta de entrada	<div><div><div></div><div></div></div></div> <div><input type="radio"/> Normal</div>	<div><input type="radio"/> Blindada</div>	<div><input type="radio"/> Acorazada</div>	<div><input type="radio"/> Climalit</div>	
Puertas de paso	<div><div><div></div><div></div></div></div> <div><input type="radio"/> Sapeli</div>	<div><input type="radio"/> Roble/Haya</div>	<div><input type="radio"/> Lacadas</div>		
Dormitorio Matrimonio	<div><div><div></div><div></div></div></div> <div><input type="radio"/> Armario</div>				
Dormitorio 2	<div><div><div></div><div></div></div></div> <div><input type="radio"/> Armario</div>				
Dormitorio 3	<div><div><div></div><div></div></div></div> <div><input type="radio"/> Armario</div>				
Dormitorio 4	<div><div><div></div><div></div></div></div> <div><input type="radio"/> Armario</div>				
¿Está amueblado?	<div><input type="radio"/> Vacío</div>	<div><input type="radio"/> Muebles</div>	<div><input type="radio"/> Electrodomésticos</div>		
Alta de suministros	<div><input type="radio"/> Luz</div>	<div><input type="radio"/> Agua</div>	<div><input type="radio"/> Gas</div>		

Cosas a tener en cuenta:

# Contacto y Asesoramiento

## OFICINA BENIMACLET

C/ Dr. Vicente Zaragoza 69

46020 - Valencia

Teléfono: 963 386 806

[finkasng@finkasng.com](mailto:finkasng@finkasng.com)

[www.finkasng.com](http://www.finkasng.com)

Confía en un equipo altamente cualificado

