



Dossier Informativo

Calle TORRETA DE MIRAMAR número 4 de 46020 Valencia (Valencia)



El piso que se convierte en hogar...

 4 habs.  2 bañ.  101.00m²

279.900 €
Ha bajado 20.100 €

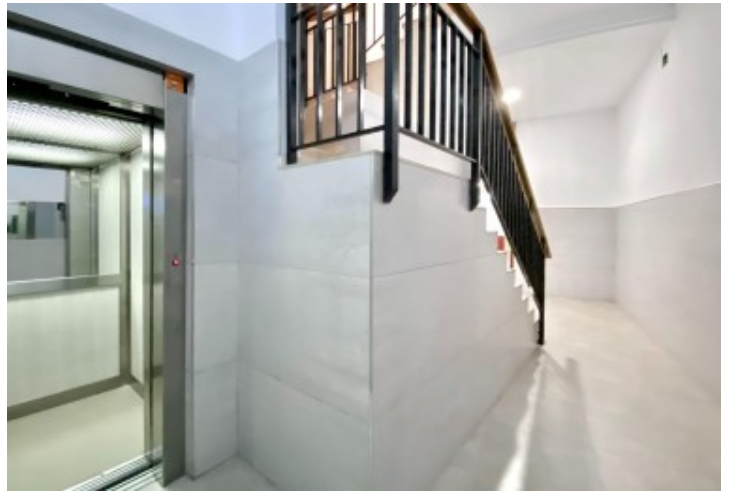
Índice

- Fotos
- Características
- Extras
- Certificado energético
- Plano de la vivienda
- Valoración y apuntes
- Contacto y asesoramiento

Ver la ficha online



Fotos



Características

Otro Open House en Benimaclet te dará a conocer tu futuro hogar. Esta vez será el día 6 de junio en la calle Torreta de Miramar, a la altura del número 4. ¡No te lo pierdas y apúntate antes de que se llene!

Se trata de una vivienda amplia, de 101 metros cuadrados, que actualmente cuenta con 3 dormitorios, baño y aseo. Originalmente disponía de otro dormitorio que se incorporó al salón comedor. ¿Te hace falta? Pues no te preocupes. Los vendedores te lo entregarían con el cuarto dormitorio recuperado sin coste adicional.

La vivienda ha sido reformada y está lista para entrar a vivir. Los dormitorios son amplios. En todos ellos cabe perfectamente una cama de matrimonio. Tanto el baño como el aseo se encuentran en el distribuidor, por lo que no dependen de ningún dormitorio. Ideal para ser compartidos.

En cuanto al edificio, se encuentra muy bien cuidado, con el zaguán de ambas escaleras reformado y dispone de ascensor a cota cero.

Es una magnífica ocasión para establecer tu vivienda en Benimaclet, ¡el barrio amado por todos!

No lo olvides, contacta con nosotros y confirma tu visita para la jornada de puertas abiertas del próximo día 6 de junio. ¡Te esperamos!

Agencia Registrada con el Nº 112 en el Registro Obligatorio de Agentes Inmobiliarios de la Comunitat Valenciana, según el DECRETO 98/2022, de 29 de julio, del Consell, por el que se regula el Registro de Agentes de Intermediación Inmobiliaria de la Comunitat Valenciana.

La documentación del inmueble ha sido revisada y estimamos que reúne todos los requisitos necesarios para ser comercializado.

Comunidad: Existe una derrama activa de 51 euros pagaderos los meses en los que no se emiten liquidación trimestral.

El precio ofertado no incluye impuestos, gastos de compraventa ni honorarios de la agencia inmobiliaria.

Las medidas aquí expuestas han sido obtenidas del Catastro.







El anuncio no es vinculante, puede contener errores.

¿Tienes alguna duda? Consúltanos.

Los vendedores han confiado en este equipo para gestionar la venta del inmueble de forma exclusiva. Como no puede ser de otra forma, garantizamos un servicio de calidad, actuando en todo momento de forma transparente, ética y profesional. Así pues, se ruega la no interferencia de terceros y, sobre todo, no molestar a los propietarios, a los ocupantes del inmueble o a los vecinos. Muchas gracias por tu comprensión.

» Tipo de Propiedad	» Habitaciones	» Baños
Piso	4	2
» Planta	» Superficie construida	» Orientación
3	101.00m2	Sur
» Estado	» Carpinteria Interior	» Carpinteria Exterior
Reformado	Roble	Aluminio/Climalit
» Antigüedad	» IBI	» Gastos de comunidad
1974	230.00€	30€ 1
» Vistas	» Tipo exterior	» Agua caliente
A la calle	Exterior	Termo eléctrico
» Tipo cocina	» Cocina	» Instalación Eléctrica
Independiente	Solo muebles	Reformada

Extras

 Adaptado a minusválidos	 Agua	 Aire acondicionado	 Ascensor	 Luminoso
 Luz				

Certificado Energético

Calificación energética Aportado	Consumo kW h/m2 Año	Emisiones Kg CO2/m2 Año
A Más eficiente		
B		
C		
D		
E	144	26
F		
G Menos eficiente		

Plano de la vivienda



Valoración y apuntes

Espacio	<div><div></div><div></div></div>				
Estado de conservación	<div><div></div><div></div></div>				
Estado de la cocina	<div><div></div><div></div></div>				
Estado de los baños	<div><div></div><div></div></div>				
Zonas exteriores	<div><div></div>Balcón<div></div>Terraza<div></div>Patio Interior</div>				
Orientación	<div><div><div></div><div></div></div><div></div>Norte<div></div>Sur<div></div>Este<div></div>Oeste</div>				
Iluminación	<div><div><div></div><div></div></div><div></div>Interior<div></div>Exterior<div></div>Todo Exterior</div>				
Climatización	<div><div><div></div><div></div></div><div></div>Calefacción<div></div>A/A<div></div>Conductos</div>				
Ruido	<div><div></div><div></div></div>				
Suelo	<div><div><div></div><div></div></div><div></div>Terrazo<div></div>Gres<div></div>Mármol<div></div>Parquet</div>				
Ventanas	<div><div><div></div><div></div></div><div></div>Madera<div></div>Hierro<div></div>Aluminio</div>				
Puerta de entrada	<div><div><div></div><div></div></div><div></div>Normal<div></div>Blindada<div></div>Acorazada<div></div>Climalit</div>				
Puertas de paso	<div><div><div></div><div></div></div><div></div>Sapeli<div></div>Roble/Haya<div></div>Lacadas</div>				
Dormitorio Matrimonio	<div><div><div></div><div></div></div><div></div>Armario</div>				
Dormitorio 2	<div><div><div></div><div></div></div><div></div>Armario</div>				
Dormitorio 3	<div><div><div></div><div></div></div><div></div>Armario</div>				
Dormitorio 4	<div><div><div></div><div></div></div><div></div>Armario</div>				
¿Está amueblado?	<div><div></div>Vacío<div></div>Muebles<div></div>Electrodomésticos</div>				
Alta de suministros	<div><div></div>Luz<div></div>Agua<div></div>Gas</div>				

Cosas a tener en cuenta:

Contacto y Asesoramiento

OFICINA BENIMACLET

C/ Dr. Vicente Zaragoza 69

46020 - Valencia

Teléfono: 963 386 806

finkasng@finkasng.com

www.finkasng.com

Confía en un equipo altamente cualificado

