



Dossier Informativo

Calle AV. NEPTUNO número de 46137 Poble de Farnals la (Valencia)



ALQUILER DE TEMPORADA

 3 habs.  2 bañ.  86m²

800 €/mes

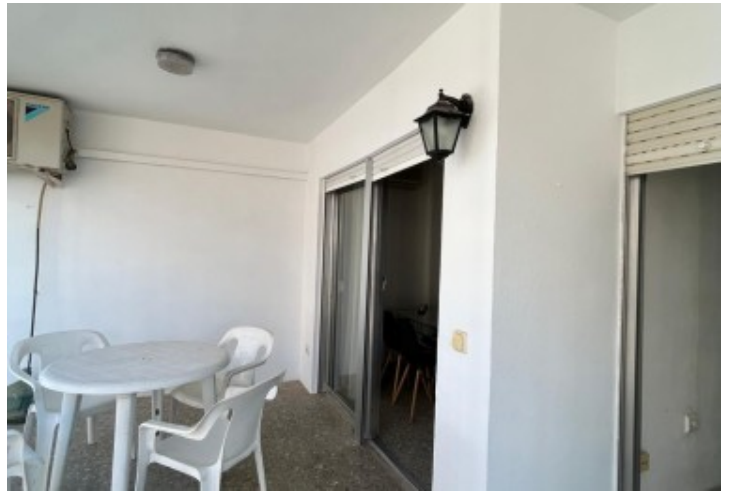
Índice

- Fotos
- Características
- Extras
- Certificado energético
- Plano de la vivienda
- Valoración y apuntes
- Contacto y asesoramiento

Ver la ficha online



Fotos



Características

¡Bienvenidos a su próximo hogar!

Presentamos un piso en alquiler situado en el municipio de la Pobla de Farnals. Esta propiedad ofrece una oportunidad única para disfrutar de una vida cómoda y placentera en una ubicación privilegiada. Se trata de un espacioso piso de 86 metros cuadrados, perfectamente distribuido para ofrecer el máximo confort.

El inmueble se encuentra en la tercera planta de un edificio construido en 1970 que ha sido cuidadosamente mantenido. Para su comodidad, el edificio está equipado con un ascensor que facilita el acceso a todas sus plantas. Además, la ubicación del piso es inmejorable.

En el interior, el piso cuenta con tres amplias habitaciones, dos baños equipados a la perfección para la comodidad deseada, una cocina amplia y un salón comedor perfecto para pasar tiempo. La propiedad ha sido cuidadosamente amueblada, incluyendo electrodomésticos que cubren todas las necesidades del día a día. Este detalle hace que el traslado sea sencillo y sin preocupaciones, ya que podrá empezar a disfrutar de su nuevo hogar desde el primer momento. El diseño del piso promueve una excelente distribución del espacio, permitiendo un flujo natural de luz y aire en todas las habitaciones.

Este municipio ofrece una tranquila vida de pueblo con todas las ventajas de una excelente conectividad urbana. La cercanía a servicios, tiendas y espacios de ocio.

Este piso es ideal para familias que buscan un espacio amplio y acogedor, parejas que deseen un hogar con un toque de calidez y practicidad, o profesionales que necesiten un lugar cómodo y bien ubicado desde donde teletrabajar o descansar tras una jornada laboral. No deje pasar la oportunidad de conocer de cerca esta atractiva propiedad.

Le invitamos cordialmente a programar una visita para que pueda experimentar personalmente las ventajas de este magnífico piso en alquiler. Estamos seguros de que quedará encantado con todo lo que este hogar tiene para ofrecer. Comuníquese con nosotros para más detalles y permítanos acompañarlo en el proceso de encontrar su nuevo hogar en la Pobla de Farnals.

DISPONIBILIDAD Y PRECIOS:
HASTA JUNIO DE 2026

Agencia Registrada con el Nº 112 en el Registro Obligatorio de Agentes Inmobiliarios de la Comunitat Valenciana, según el DECRETO 98/2022, de 29 de julio, del Consell, por el que se regula el Registro de Agentes de Intermediación Inmobiliaria de la Comunitat Valenciana.

La documentación del inmueble ha sido revisada y estimamos que reúne todos los requisitos necesarios para su comercialización.

El precio ofertado incluye los gastos de la comunidad de propietarios y el Impuesto de Bienes Inmuebles.

Se requieren la fianza requerida por la comercial, al ser contrato temporal, tipificado en la LAU como de "uso distinto de vivienda".

Las medidas aquí expuestas han sido obtenidas del Catastro.

El anuncio no es vinculante, puede contener errores.

Esta agencia ha sido contratada para gestionar el arrendamiento de este inmueble de forma exclusiva, garantizando un servicio de calidad, sin interferencias de terceros. Por este motivo, se ruega no molestar a los propietarios, a los ocupantes del inmueble o a los vecinos.

Muchas gracias por tu comprensión.

» Tipo de Propiedad	» Habitaciones	» Baños
Pisos	3	2
» Planta	» Superficie construida	» Orientación
03	86m2	Este
» Estado	» Carpintería Interior	» Carpintería Exterior
Entrar a vivir		
» Antigüedad		
1970		

Extras



Ascensor



Calefacción



Muebles



Terraza

Certificado Energético

Calificación energética Aportado	Consumo kW h/m2 Año	Emisiones Kg CO2/m2 Año
A Más eficiente		
B		
C		
D		
E	185	32
F		
G Menos eficiente		

Plano de la vivienda

No disponible

Valoración y apuntes

Espacio	<div><div></div><div></div></div>				
Estado de conservación	<div><div></div><div></div></div>				
Estado de la cocina	<div><div></div><div></div></div>				
Estado de los baños	<div><div></div><div></div></div>				
Zonas exteriores	<input type="radio"/> Balcón	<input type="radio"/> Terraza	<input type="radio"/> Patio Interior		
Orientación	<div><div></div><div></div></div> <input type="radio"/> Norte	<input type="radio"/> Sur	<input type="radio"/> Este	<input type="radio"/> Oeste	
Iluminación	<div><div></div><div></div></div> <input type="radio"/> Interior	<input type="radio"/> Exterior	<input type="radio"/> Todo Exterior		
Climatización	<div><div></div><div></div></div> <input type="radio"/> Calefacción	<input type="radio"/> A/A	<input type="radio"/> Conductos		
Ruido	<div><div></div><div></div></div>				
Suelo	<div><div></div><div></div></div> <input type="radio"/> Terrazo	<input type="radio"/> Gres	<input type="radio"/> Mármol	<input type="radio"/> Parquet	
Ventanas	<div><div></div><div></div></div> <input type="radio"/> Madera	<input type="radio"/> Hierro	<input type="radio"/> Aluminio		
Puerta de entrada	<div><div></div><div></div></div> <input type="radio"/> Normal	<input type="radio"/> Blindada	<input type="radio"/> Acorazada	<input type="radio"/> Climalit	
Puertas de paso	<div><div></div><div></div></div> <input type="radio"/> Sapeli	<input type="radio"/> Roble/Haya	<input type="radio"/> Lacadas		
Dormitorio Matrimonio	<div><div></div><div></div></div> <input type="radio"/> Armario				
Dormitorio 2	<div><div></div><div></div></div> <input type="radio"/> Armario				
Dormitorio 3	<div><div></div><div></div></div> <input type="radio"/> Armario				
Dormitorio 4	<div><div></div><div></div></div> <input type="radio"/> Armario				
¿Está amueblado?	<input type="radio"/> Vacío	<input type="radio"/> Muebles	<input type="radio"/> Electrodomésticos		
Alta de suministros	<input type="radio"/> Luz	<input type="radio"/> Agua	<input type="radio"/> Gas		

Cosas a tener en cuenta:

Contacto y Asesoramiento

OFICINA MASSAMAGRELL

Pso/ Rey don Jaime 7
46130 - Massamagrell (Valencia)
Teléfono: 961 935 988
massamagrell@finkasng.com
www.finkasng.com

Confía en un equipo altamente cualificado

