



Dossier Informativo

Calle EMILIO BARO número 26 de 46020 Valencia (Valencia)



La terraza de Benimaclet

🛏 4 habs. 🚿 2 bañ. 📏 130.00m²

274.900 €
Ha bajado 31.250 €

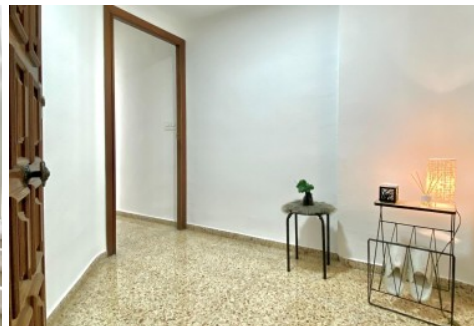
Índice

- Fotos
- Características
- Extras
- Certificado energético
- Plano de la vivienda
- Valoración y apuntes
- Contacto y asesoramiento

Ver la ficha online



Fotos



Características

Un nuevo Open House de Finkas ng Benimaclet te dará a descubrir una fantástica vivienda en Benimaclet. Ven este viernes 18 de julio a la jornada de puertas abiertas y podrás descubrir esta maravilla situada en la calle Emilio Baró, a la altura del número 26.

¡No olvides apuntarte!

La vivienda, que antes disponía de 4 dormitorios, actualmente cuenta con 3 dormitorios ya que uno se le dio al salón, aunque las vendedoras lo podrían entregar con el cuarto dormitorio recuperado. A elección del comprador y sin coste. La cocina dispone de una zona de galería y una maravillosa terraza para disfrutar a gusto de cada uno. Podrían tener zona de jardín, zona de comedor de verano, etc... El salón comedor dispone también de un balcón exterior a la calle principal. En cuanto a los dormitorios, todos son muy amplios. Destacar que el principal cuenta con baño y zona de sofá o despacho, una auténtica maravilla.

En general la vivienda se encuentra en buen estado, aunque seguro que le podrás dar tu toque personal. Tiene mil posibilidades de mejora.

No lo dudes y ven a visitarlo este viernes 18 de julio y no pierdas la ocasión de vivir en una de las principales calles del barrio.

Agencia Registrada con el Nº 112 en el Registro Obligatorio de Agentes Inmobiliarios de la Comunitat Valenciana, según el DECRETO 98/2022, de 29 de julio, del Consell, por el que se regula el Registro de Agentes de Intermediación Inmobiliaria de la Comunitat Valenciana.

La documentación del inmueble ha sido revisada y estimamos que reúne todos los requisitos necesarios para ser comercializado.

El precio ofertado no incluye impuestos, gastos de compraventa ni honorarios de la agencia inmobiliaria.

Las medidas aquí expuestas han sido obtenidas del Catastro.

El anuncio no es vinculante, puede contener errores.

¿Tienes alguna duda? Consúltanos.

Los vendedores han confiado en este equipo para gestionar la venta del inmueble de forma exclusiva. Como no puede ser de otra forma, garantizamos un servicio de calidad, actuando en todo momento de forma transparente, ética y profesional. Así pues, se ruega la no interferencia de terceros y, sobre todo, no molestar a los propietarios, a los ocupantes del inmueble o a los vecinos. Muchas gracias por tu comprensión.

» Tipo de Propiedad
Piso

» Habitaciones
4

» Baños
2

» Planta
1

» Superficie construida
130.00m2

» Orientación
Oeste

» Estado
Seminuevo

» Carpinteria Interior
Sapeli

» Carpinteria Exterior
Aluminio

» Antigüedad
1977

» IBI
331.00€

» Gastos de comunidad
175€ 3

» Superficie Terraza
20.00m2

» Vistas
A la calle








» Tipo exterior
Exterior

» Tipo calefacción
Split en pared

» Agua caliente
Termo eléctrico

» Tipo cocina
Independiente

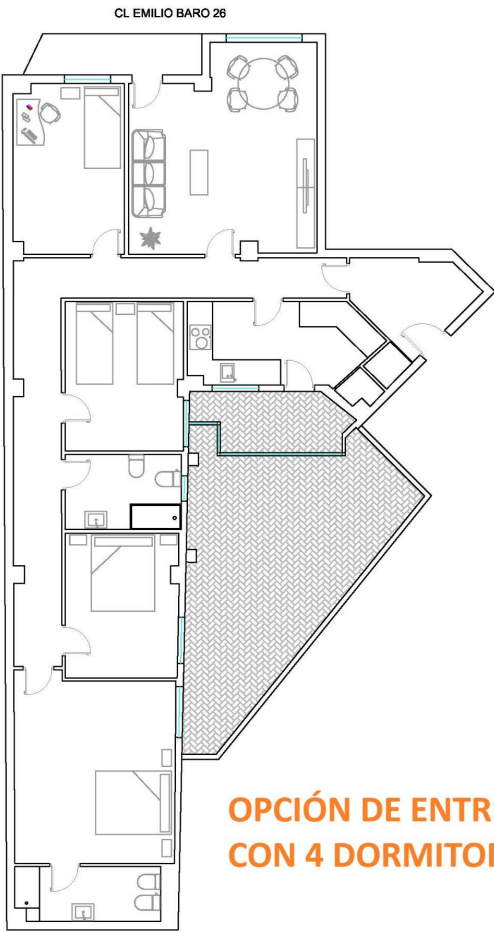
Extras

 Adaptado a minusválidos	 Aire acondicionado	 Ascensor	 Balcón	 Calefacción
 Galería	 Terraza			

Certificado Energético

Calificación energética Aportado	Consumo kW h/m2 Año	Emisiones Kg CO2/m2 Año
A Más eficiente		
B		
C		
D		
E		
F		
G Menos eficiente	227	42

Plano de la vivienda



OPCIÓN DE ENTREGA
CON 4 DORMITORIOS

Valoración y apuntes

Espacio	<div><div></div><div></div></div>				
Estado de conservación	<div><div></div><div></div></div>				
Estado de la cocina	<div><div></div><div></div></div>				
Estado de los baños	<div><div></div><div></div></div>				
Zonas exteriores	<input type="radio"/> Balcón	<input type="radio"/> Terraza	<input type="radio"/> Patio Interior		
Orientación	<div><div></div><div></div></div> <input type="radio"/> Norte	<input type="radio"/> Sur	<input type="radio"/> Este	<input type="radio"/> Oeste	
Iluminación	<div><div></div><div></div></div> <input type="radio"/> Interior	<input type="radio"/> Exterior	<input type="radio"/> Todo Exterior		
Climatización	<div><div></div><div></div></div> <input type="radio"/> Calefacción	<input type="radio"/> A/A	<input type="radio"/> Conductos		
Ruido	<div><div></div><div></div></div>				
Suelo	<div><div></div><div></div></div> <input type="radio"/> Terrazo	<input type="radio"/> Gres	<input type="radio"/> Mármol	<input type="radio"/> Parquet	
Ventanas	<div><div></div><div></div></div> <input type="radio"/> Madera	<input type="radio"/> Hierro	<input type="radio"/> Aluminio		
Puerta de entrada	<div><div></div><div></div></div> <input type="radio"/> Normal	<input type="radio"/> Blindada	<input type="radio"/> Acorazada	<input type="radio"/> Climalit	
Puertas de paso	<div><div></div><div></div></div> <input type="radio"/> Sapeli	<input type="radio"/> Roble/Haya	<input type="radio"/> Lacadas		
Dormitorio Matrimonio	<div><div></div><div></div></div> <input type="radio"/> Armario				
Dormitorio 2	<div><div></div><div></div></div> <input type="radio"/> Armario				
Dormitorio 3	<div><div></div><div></div></div> <input type="radio"/> Armario				
Dormitorio 4	<div><div></div><div></div></div> <input type="radio"/> Armario				
¿Está amueblado?	<input type="radio"/> Vacío	<input type="radio"/> Muebles	<input type="radio"/> Electrodomésticos		
Alta de suministros	<input type="radio"/> Luz	<input type="radio"/> Agua	<input type="radio"/> Gas		

Cosas a tener en cuenta:

Contacto y Asesoramiento

OFICINA BENIMACLET

C/ Dr. Vicente Zaragoza 69

46020 - Valencia

Teléfono: 963 386 806

finkasng@finkasng.com

www.finkasng.com

Confía en un equipo altamente cualificado

