



Dossier Informativo

Calle ESCULTOR MORA CIRUJEDA número 2 de 46020 Valencia (Valencia)



Los tesoros de Benimaclet...

 3 habs.  1 bañ.  84.00m²

245.000 €
Ha bajado 10.000 €

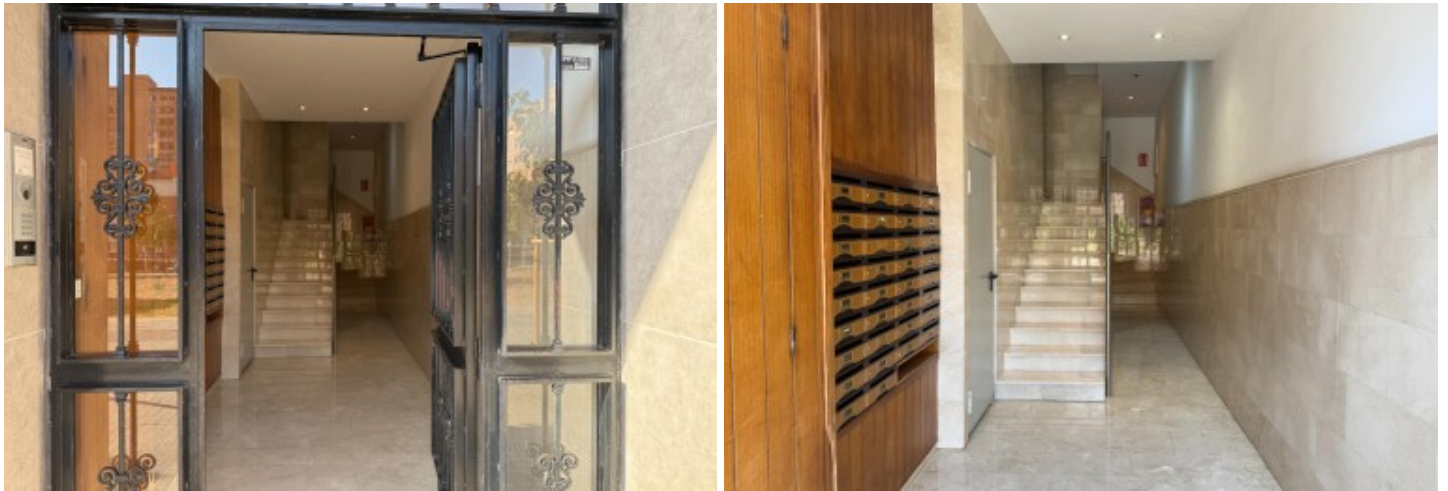
Índice

- Fotos
- Características
- Extras
- Certificado energético
- Plano de la vivienda
- Valoración y apuntes
- Contacto y asesoramiento

Ver la ficha online



Fotos



Características

A veces, Benimaclet esconde estas casas, como pequeños tesoros...
Disponible en venta una vivienda situada en la calle Escultor Mora Cirujeda, junto a la parada de metro y rodeada de todo tipo de servicios.
Se trata de una tercera planta con ascensor, con un bonito balcón a la calle y una vistas despejadas hacia el sur. Cuenta con 3 dormitorios y 1 baño. Su estado es bueno pero requiere de actualizaciones. Ideal si buscas un piso para darle tu toque personal y hacerlo a tu gusto.
La distribución es muy buena, contando con la cocina y el salón a la entrada y los dormitorios en la parte más interna. Es totalmente exterior a la calle y dispone tanto de balcón como de galería. ¿Qué más necesitas para venir a verlo? No lo dudes, hazlo antes de que sea demasiado tarde.

Agencia Registrada con el Nº 5343 en el Registro Obligatorio de Agentes Inmobiliarios de la Comunitat Valenciana, según el DECRETO 98/2022, de 29 de julio, del Consell, por el que se regula el Registro de Agentes de Intermediación Inmobiliaria de la Comunitat Valenciana.
La documentación del inmueble ha sido revisada y estimamos que reúne todos los requisitos necesarios para ser comercializado.
El precio ofertado no incluye impuestos, gastos de compraventa ni honorarios de la agencia inmobiliaria.
Las medidas aquí expuestas han sido obtenidas del Catastro.
El anuncio no es vinculante, puede contener errores.
¿Tienes alguna duda? Consúltanos.

Los vendedores han confiado en este equipo para gestionar la venta del inmueble de forma exclusiva. Como no puede ser de otra forma, garantizamos un servicio de calidad, actuando en todo momento de forma transparente, ética y profesional. Así pues, se ruega la no interferencia de terceros y, sobre todo, no molestar a los propietarios, a los ocupantes del inmueble o a los vecinos. Muchas gracias por tu comprensión.

» Tipo de Propiedad	» Habitaciones	» Baños
Piso	3	1
» Planta	» Superficie construida	» Orientación
3	84.00m2	Sur
» Estado	» Carpintería Interior	» Carpintería Exterior
Para reformar	Haya	Aluminio
» Antigüedad	» IBI	» Gastos de comunidad
1978	215.00€	100€ 3
» Vistas	» Tipo exterior	
Despejadas	Exterior	

Extras



Agua



Ascensor



Balcón



Galería



Luz

Entorno



Vistas
despejadas

Certificado Energético

Calificación energética Aportado	Consumo kW h/m2 Año	Emisiones Kg CO2/m2 Año
A Más eficiente		
B		
C		
D		
E	156	32
F		
G Menos eficiente		

Plano de la vivienda

No disponible

Valoración y apuntes

Espacio	<div><div></div><div></div></div>				
Estado de conservación	<div><div></div><div></div></div>				
Estado de la cocina	<div><div></div><div></div></div>				
Estado de los baños	<div><div></div><div></div></div>				
Zonas exteriores	<input type="radio"/> Balcón	<input type="radio"/> Terraza	<input type="radio"/> Patio Interior		
Orientación	<div><div></div><div></div></div> <input type="radio"/> Norte	<input type="radio"/> Sur	<input type="radio"/> Este	<input type="radio"/> Oeste	
Iluminación	<div><div></div><div></div></div> <input type="radio"/> Interior	<input type="radio"/> Exterior	<input type="radio"/> Todo Exterior		
Climatización	<div><div></div><div></div></div> <input type="radio"/> Calefacción	<input type="radio"/> A/A	<input type="radio"/> Conductos		
Ruido	<div><div></div><div></div></div>				
Suelo	<div><div></div><div></div></div> <input type="radio"/> Terrazo	<input type="radio"/> Gres	<input type="radio"/> Mármol	<input type="radio"/> Parquet	
Ventanas	<div><div></div><div></div></div> <input type="radio"/> Madera	<input type="radio"/> Hierro	<input type="radio"/> Aluminio		
Puerta de entrada	<div><div></div><div></div></div> <input type="radio"/> Normal	<input type="radio"/> Blindada	<input type="radio"/> Acorazada	<input type="radio"/> Climalit	
Puertas de paso	<div><div></div><div></div></div> <input type="radio"/> Sapeli	<input type="radio"/> Roble/Haya	<input type="radio"/> Lacadas		
Dormitorio Matrimonio	<div><div></div><div></div></div> <input type="radio"/> Armario				
Dormitorio 2	<div><div></div><div></div></div> <input type="radio"/> Armario				
Dormitorio 3	<div><div></div><div></div></div> <input type="radio"/> Armario				
Dormitorio 4	<div><div></div><div></div></div> <input type="radio"/> Armario				
¿Está amueblado?	<input type="radio"/> Vacío	<input type="radio"/> Muebles	<input type="radio"/> Electrodomésticos		
Alta de suministros	<input type="radio"/> Luz	<input type="radio"/> Agua	<input type="radio"/> Gas		

Cosas a tener en cuenta:

Contacto y Asesoramiento

OFICINA BENIMACLET

C/ Dr. Vicente Zaragoza 69

46020 - Valencia

Teléfono: 963 386 806

finkasng@finkasng.com

www.finkasng.com

Confía en un equipo altamente cualificado

