



Dossier Informativo

Calle HERMANOS VILLALONGA número 36 de 46020 Valencia (Valencia)



Quédate a vivir en Benimaclet...

 4 habs.  2 bañ.  102.00m²

279.900 €
Ha bajado 29.300 €

Índice

- Fotos
- Características
- Extras
- Certificado energético
- Plano de la vivienda
- Valoración y apuntes
- Contacto y asesoramiento

Ver la ficha online



Fotos



Características

Después de las vacaciones de verano, llega el nuevo Open House de Finkas ng. En esta ocasión presentaremos, una vez más, una vivienda en Benimaclet. Será el viernes 12 de septiembre. No olvides apuntarte si quieres visitarla, ya que el aforo es limitado.

Se trata de una vivienda en cuarta planta con ascensor, situada en la calle Hermanos Villalonga, a la altura del número 36. Dispone de 4 dormitorios, un amplio salón comedor exterior con balcón, una cocina reformada, un aseo y un baño completo. Además, en la parte trasera orientada al Este, hay otro balcón corrido a dos dormitorios. Su estado es muy bueno ya que ha estado habitado hasta hace unos meses. Los últimos años ha estado destinada al alquiler a estudiantes. Si estás buscando un inversión para rentabilizar tus ahorros, tienes la vivienda lista para alquilar. Si poredel contrato, buscas vivienda porque tienes claro que Benimaclet es el barrio donde quieres vivir, no dejes pasar esta oportunidad. Ven a visitarla el próximo día 12 de septiembre y podrás iniciar tu proyecto.

Agencia Registrada con el Nº 5343 en el Registro Obligatorio de Agentes Inmobiliarios de la Comunitat Valenciana, según el DECRETO 98/2022, de 29 de julio, del Consell, por el que se regula el Registro de Agentes de Intermediación Inmobiliaria de la Comunitat Valenciana.

La documentación del inmueble ha sido revisada y estimamos que reúne todos los requisitos necesarios para ser comercializado.

Derrama activa en la comunidad de propietarios de 100 euros en los meses que no se emite liquidación para mejoras varias. Llámanos y te ampliamos información.

El precio ofertado no incluye impuestos, gastos de compraventa ni honorarios de la agencia inmobiliaria.

Las medidas aquí expuestas han sido obtenidas del Catastro.

El anuncio no es vinculante, puede contener errores.

¿Tienes alguna duda? Consúltanos.

Los vendedores han confiado en este equipo para gestionar la venta del inmueble de forma exclusiva. Como no puede ser de otra forma, garantizamos un servicio de calidad, actuando en todo momento de forma transparente, ética y profesional. Así pues, se ruega la no interferencia de terceros y, sobre todo, no molestar a los propietarios, a los ocupantes del inmueble o a los vecinos. Muchas gracias por tu comprensión.

» Tipo de Propiedad	» Habitaciones	» Baños
Piso	4	2
» Planta	» Superficie construida	» Orientación
4	102.00m2	Oeste
» Estado	» Carpintería Interior	» Carpintería Exterior
Semireformado	Roble	Aluminio
» Antigüedad	» IBI	» Gastos de comunidad
1971	198.00€	180€ 3
» Vistas	» Tipo exterior	» Tipo cocina
A la calle	Exterior	Independiente

Extras



Agua



Ascensor



Balcón

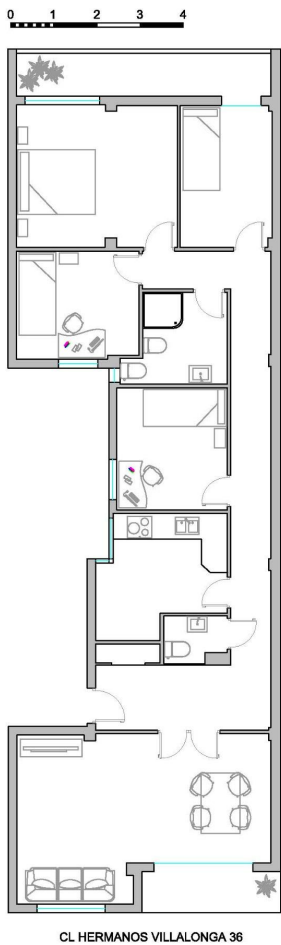


Luz

Certificado Energético

Calificación energética Aportado	Consumo kW h/m2 Año	Emisiones Kg CO2/m2 Año
A Más eficiente		
B		
C		
D		
E		
F		
G Menos eficiente	199	38

Plano de la vivienda



Valoración y apuntes

Espacio	<div><div></div><div></div></div>				
Estado de conservación	<div><div></div><div></div></div>				
Estado de la cocina	<div><div></div><div></div></div>				
Estado de los baños	<div><div></div><div></div></div>				
Zonas exteriores	<input type="radio"/> Balcón	<input type="radio"/> Terraza	<input type="radio"/> Patio Interior		
Orientación	<div><div></div><div></div></div> <input type="radio"/> Norte	<input type="radio"/> Sur	<input type="radio"/> Este	<input type="radio"/> Oeste	
Iluminación	<div><div></div><div></div></div> <input type="radio"/> Interior	<input type="radio"/> Exterior	<input type="radio"/> Todo Exterior		
Climatización	<div><div></div><div></div></div> <input type="radio"/> Calefacción	<input type="radio"/> A/A	<input type="radio"/> Conductos		
Ruido	<div><div></div><div></div></div>				
Suelo	<div><div></div><div></div></div> <input type="radio"/> Terrazo	<input type="radio"/> Gres	<input type="radio"/> Mármol	<input type="radio"/> Parquet	
Ventanas	<div><div></div><div></div></div> <input type="radio"/> Madera	<input type="radio"/> Hierro	<input type="radio"/> Aluminio		
Puerta de entrada	<div><div></div><div></div></div> <input type="radio"/> Normal	<input type="radio"/> Blindada	<input type="radio"/> Acorazada	<input type="radio"/> Climalit	
Puertas de paso	<div><div></div><div></div></div> <input type="radio"/> Sapeli	<input type="radio"/> Roble/Haya	<input type="radio"/> Lacadas		
Dormitorio Matrimonio	<div><div></div><div></div></div> <input type="radio"/> Armario				
Dormitorio 2	<div><div></div><div></div></div> <input type="radio"/> Armario				
Dormitorio 3	<div><div></div><div></div></div> <input type="radio"/> Armario				
Dormitorio 4	<div><div></div><div></div></div> <input type="radio"/> Armario				
¿Está amueblado?	<input type="radio"/> Vacío	<input type="radio"/> Muebles	<input type="radio"/> Electrodomésticos		
Alta de suministros	<input type="radio"/> Luz	<input type="radio"/> Agua	<input type="radio"/> Gas		

Cosas a tener en cuenta:

Contacto y Asesoramiento

OFICINA BENIMACLET

C/ Dr. Vicente Zaragoza 69

46020 - Valencia

Teléfono: 963 386 806

finkasng@finkasng.com

www.finkasng.com

Confía en un equipo altamente cualificado

