



# Dossier Informativo

Calle Daniel Balaciart número 4 de 46020 Valencia (Valencia)



Apartamento en la mejor zona de Benimaclet.

 1 habs.  1 bañ.  63.00m<sup>2</sup>

**900 €/mes**

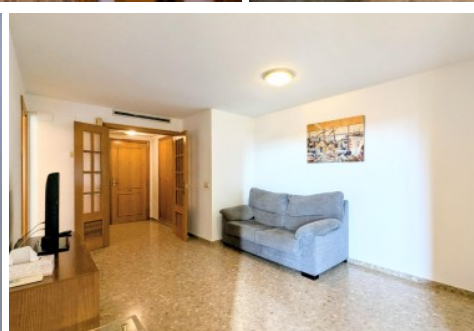
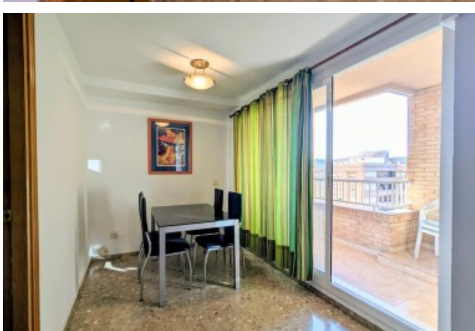
## Índice

- Fotos
- Características
- Extras
- Certificado energético
- Plano de la vivienda
- Valoración y apuntes
- Contacto y asesoramiento

Ver la ficha online



# Fotos





# Características

Si buscas una vivienda en la mejor zona de Benimaclet, esta es tu oportunidad. Disponible en alquiler este estupendo apartamento en la calle Daniel Balaciart, una de las zonas más demandadas. La zona es inmejorable, rodeadas de jardines y zonas peatonales, cerca del Clínico y las Universidades, con todos los servicios a tu alcance: supermercados, restaurantes, centros deportivos, transporte público... La vivienda se encuentra en la 8ª planta de un moderno edificio con servicio de conserjería. Se trata de un luminoso apartamento de un dormitorio con un amplio y cómodo salón-comedor y un agradable balcón para que disfrutes de las vistas. Además se encuentra completamente amueblado y equipado. Ideal para una pareja que esté deseando vivir en la mejor zona de Benimaclet. No lo dudes y ven a verlo cuanto antes.

\*\*\*

Agencia Registrada con el Nº 112 en el Registro Obligatorio de Agentes Inmobiliarios de la Comunitat Valenciana, según el DECRETO 98/2022, de 29 de julio, del Consell, por el que se regula el Registro de Agentes de Intermediación Inmobiliaria de la Comunitat Valenciana.

La documentación del inmueble ha sido revisada y estimamos que reúne todos los requisitos necesarios para su comercialización.

Se requiere pasar filtro de compañía aseguradoras. Solicitará, entre otras cosas; contrato de trabajo e ingresos cercanos a 2,5 veces el precio del alquiler.

El precio ofertado incluye los gastos de la comunidad de propietarios y el Impuesto de Bienes Inmuebles.

Las medidas aquí expuestas han sido obtenidas del Catastro.







El anuncio no es vinculante, puede contener errores.

Esta agencia ha sido contratada para gestionar el arrendamiento de este inmueble de forma exclusiva, garantizando un servicio de calidad, sin interferencias de terceros. Por este motivo, se ruega no molestar a los propietarios, a los ocupantes del inmueble o a los vecinos.

Muchas gracias por tu comprensión.

» Tipo de Propiedad	» Habitaciones	» Baños
Piso	1	1
» Planta	» Superficie construida	» Orientación
8	63.00m2	
» Estado	» Carpintería Interior	» Carpintería Exterior
Buen estado	Roble	Aluminio/Climalit
» Antigüedad	» Vistas	» Agua caliente
1993	A la calle	Gas natural
» Tipo cocina	» Cocina	
Independiente	Equipada	

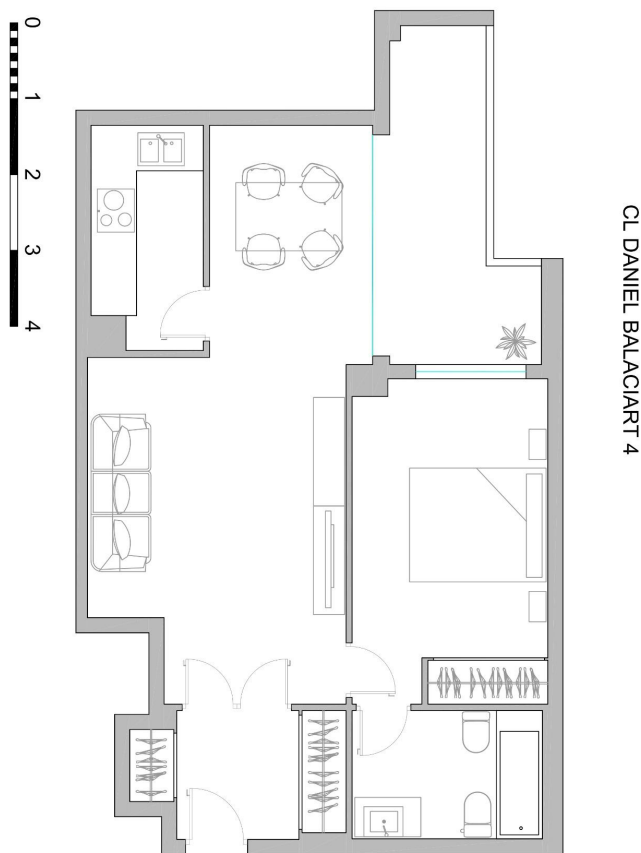
# Extras

 Agua	 Aire acondicionado	 Armarios empotrados	 Ascensor	 Balcón
 Gas ciudad	 Luminoso	 Luz	 Muebles	 Tv
 Terraza				

# Certificado Energético

Calificación energética Aportado	Consumo kW h/m2 Año	Emisiones Kg CO2/m2 Año
A Más eficiente		
B		
C		
D		
E	108	21
F		
G Menos eficiente		

## Plano de la vivienda



# Valoración y apuntes

Espacio	<div><div></div><div></div></div>				
Estado de conservación	<div><div></div><div></div></div>				
Estado de la cocina	<div><div></div><div></div></div>				
Estado de los baños	<div><div></div><div></div></div>				
Zonas exteriores	<div><input type="radio"/></div> Balcón	<div><input type="radio"/></div> Terraza	<div><input type="radio"/></div> Patio Interior		
Orientación	<div><div><div></div><div></div></div></div> <div><input type="radio"/></div> Norte	<div><input type="radio"/></div> Sur	<div><input type="radio"/></div> Este	<div><input type="radio"/></div> Oeste	
Iluminación	<div><div><div></div><div></div></div></div> <div><input type="radio"/></div> Interior	<div><input type="radio"/></div> Exterior	<div><input type="radio"/></div> Todo Exterior		
Climatización	<div><div><div></div><div></div></div></div> <div><input type="radio"/></div> Calefacción	<div><input type="radio"/></div> A/A	<div><input type="radio"/></div> Conductos		
Ruido	<div><div><div></div><div></div></div></div>				
Suelo	<div><div><div></div><div></div></div></div> <div><input type="radio"/></div> Terrazo	<div><input type="radio"/></div> Gres	<div><input type="radio"/></div> Mármol	<div><input type="radio"/></div> Parquet	
Ventanas	<div><div><div></div><div></div></div></div> <div><input type="radio"/></div> Madera	<div><input type="radio"/></div> Hierro	<div><input type="radio"/></div> Aluminio		
Puerta de entrada	<div><div><div></div><div></div></div></div> <div><input type="radio"/></div> Normal	<div><input type="radio"/></div> Blindada	<div><input type="radio"/></div> Acorazada	<div><input type="radio"/></div> Climalit	
Puertas de paso	<div><div><div></div><div></div></div></div> <div><input type="radio"/></div> Sapeli	<div><input type="radio"/></div> Roble/Haya	<div><input type="radio"/></div> Lacadas		
Dormitorio Matrimonio	<div><div><div></div><div></div></div></div> <div><input type="radio"/></div> Armario				
Dormitorio 2	<div><div><div></div><div></div></div></div> <div><input type="radio"/></div> Armario				
Dormitorio 3	<div><div><div></div><div></div></div></div> <div><input type="radio"/></div> Armario				
Dormitorio 4	<div><div><div></div><div></div></div></div> <div><input type="radio"/></div> Armario				
¿Está amueblado?	<div><input type="radio"/></div> Vacío	<div><input type="radio"/></div> Muebles	<div><input type="radio"/></div> Electrodomésticos		
Alta de suministros	<div><input type="radio"/></div> Luz	<div><input type="radio"/></div> Agua	<div><input type="radio"/></div> Gas		

Cosas a tener en cuenta:

# Contacto y Asesoramiento

## OFICINA BENIMACLET

C/ Dr. Vicente Zaragoza 69

46020 - Valencia

Teléfono: 963 386 806

finkasng@finkasng.com

[www.finkasng.com](http://www.finkasng.com)

Confía en un equipo altamente cualificado

