



# Dossier Informativo

Calle Dr. Vicente Zaragoza número 27 de 46020 Valencia (Valencia)



Vive en Benimaclet, en plena avenida...

 4 habs.  2 bañ.  107.00m<sup>2</sup>

**269.900 €**

Ha bajado 20.100 €

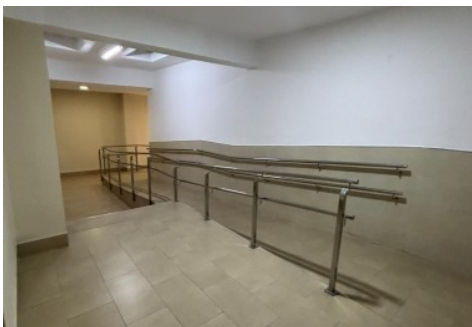
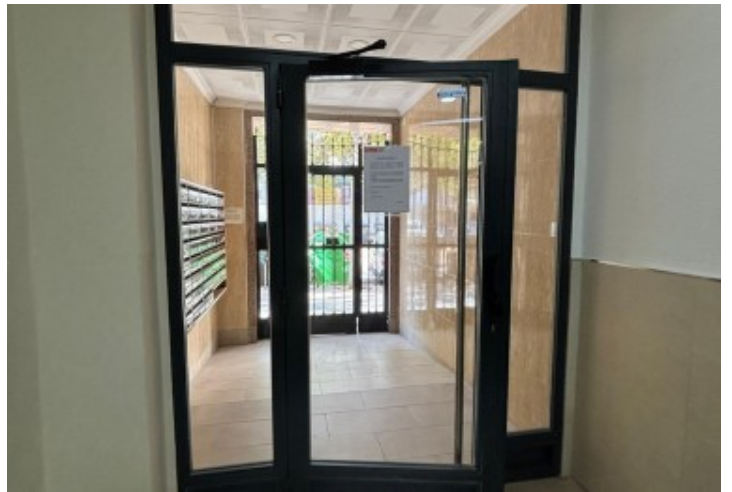
## Índice

- Fotos
- Características
- Extras
- Certificado energético
- Plano de la vivienda
- Valoración y apuntes
- Contacto y asesoramiento

Ver la ficha online



# Fotos



# Características

Si buscas una vivienda amplia, en Benimaclet y cerquita del tranvía, presta atención a esta ocasión. Se trata de una quinta planta con ascensor ubicada en la calle Dr. Vicente Zaragozá, a la altura del número 27. Si conoces la calle, es una de las preferida por todos los vecinos. Pocas viviendas salen a la venta en ella. Cuenta con un total de 4 dormitorios, 2 baños, cocina, galería y un generoso salón comedor exterior a la calle. Se encuentra en muy buen estado para entrar a vivir ya que cuenta con mejoras en cocina y baños. La finca cuenta con muchas mejoras y está previsto cambiar el ascensor próximamente. ¡Qué importante es vivir en una comunidad que se preocupar por el mantenimiento del edificio! Ven a visitarla cuanto antes y seguro que te sorprende su amplitud y la luz que recibe. Te sentirás como en casa nada más entrar.

\*\*\*  
Agencia Registrada con el Nº 5343 en el Registro Obligatorio de Agentes Inmobiliarios de la Comunitat Valenciana, según el DECRETO 98/2022, de 29 de julio, del Consell, por el que se regula el Registro de Agentes de Intermediación Inmobiliaria de la Comunitat Valenciana.  
La documentación del inmueble ha sido revisada y estimamos que reúne todos los requisitos necesarios para ser comercializado.  
Derrama activa en la comunidad de 150 euros al trimestre para sustituir el ascensor.  
El precio ofertado no incluye impuestos, gastos de compraventa ni honorarios de la agencia inmobiliaria.  
Las medidas aquí expuestas han sido obtenidas del Catastro.  
El anuncio no es vinculante, puede contener errores.  
¿Tienes alguna duda? Consúltanos.  
\*\*\*  
Los vendedores han confiado en este equipo para gestionar la venta del inmueble de forma exclusiva. Como no puede ser de otra forma, garantizamos un servicio de calidad, actuando en todo momento de forma transparente, ética y profesional. Así pues, se ruega la no interferencia de terceros y, sobre todo, no molestar a los propietarios, a los ocupantes del inmueble o a los vecinos. Muchas gracias por tu comprensión.

» Tipo de Propiedad  
Piso

» Habitaciones  
4

» Baños  
2

» Planta  
5

» Superficie construida  
107.00m2

» Orientación  
Sur

» Estado  
Entrar a vivir

» Carpintería Interior  
Sapeli

» Carpintería Exterior  
Aluminio

» Antigüedad  
1966

» IBI  
205.00€

» Gastos de comunidad  
40€ 1

» Vistas  
A la calle

» Tipo exterior  
Exterior

» Tipo cocina  
Independiente

# Extras



Ascensor



Balcón



Galería

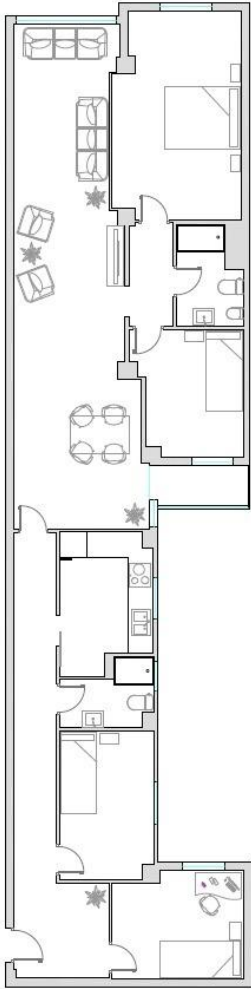


Luminoso

# Certificado Energético

Calificación energética Aportado	Consumo kW h/m2 Año	Emisiones Kg CO2/m2 Año
A Más eficiente		
B		
C		
D		
E	132	26
F		
G Menos eficiente		

## Plano de la vivienda



# Valoración y apuntes

Espacio	<div><div></div><div></div></div>				
Estado de conservación	<div><div></div><div></div></div>				
Estado de la cocina	<div><div></div><div></div></div>				
Estado de los baños	<div><div></div><div></div></div>				
Zonas exteriores	<div><input type="radio"/></div> Balcón	<div><input type="radio"/></div> Terraza	<div><input type="radio"/></div> Patio Interior		
Orientación	<div><div><div></div><div></div></div></div> <div><input type="radio"/></div> Norte	<div><input type="radio"/></div> Sur	<div><input type="radio"/></div> Este	<div><input type="radio"/></div> Oeste	
Iluminación	<div><div><div></div><div></div></div></div> <div><input type="radio"/></div> Interior	<div><input type="radio"/></div> Exterior	<div><input type="radio"/></div> Todo Exterior		
Climatización	<div><div><div></div><div></div></div></div> <div><input type="radio"/></div> Calefacción	<div><input type="radio"/></div> A/A	<div><input type="radio"/></div> Conductos		
Ruido	<div><div><div></div><div></div></div></div>				
Suelo	<div><div><div></div><div></div></div></div> <div><input type="radio"/></div> Terrazo	<div><input type="radio"/></div> Gres	<div><input type="radio"/></div> Mármol	<div><input type="radio"/></div> Parquet	
Ventanas	<div><div><div></div><div></div></div></div> <div><input type="radio"/></div> Madera	<div><input type="radio"/></div> Hierro	<div><input type="radio"/></div> Aluminio		
Puerta de entrada	<div><div><div></div><div></div></div></div> <div><input type="radio"/></div> Normal	<div><input type="radio"/></div> Blindada	<div><input type="radio"/></div> Acorazada	<div><input type="radio"/></div> Climalit	
Puertas de paso	<div><div><div></div><div></div></div></div> <div><input type="radio"/></div> Sapeli	<div><input type="radio"/></div> Roble/Haya	<div><input type="radio"/></div> Lacadas		
Dormitorio Matrimonio	<div><div><div></div><div></div></div></div> <div><input type="radio"/></div> Armario				
Dormitorio 2	<div><div><div></div><div></div></div></div> <div><input type="radio"/></div> Armario				
Dormitorio 3	<div><div><div></div><div></div></div></div> <div><input type="radio"/></div> Armario				
Dormitorio 4	<div><div><div></div><div></div></div></div> <div><input type="radio"/></div> Armario				
¿Está amueblado?	<div><input type="radio"/></div> Vacío	<div><input type="radio"/></div> Muebles	<div><input type="radio"/></div> Electrodomésticos		
Alta de suministros	<div><input type="radio"/></div> Luz	<div><input type="radio"/></div> Agua	<div><input type="radio"/></div> Gas		

Cosas a tener en cuenta:



# Contacto y Asesoramiento

## OFICINA BENIMACLET

C/ Dr. Vicente Zaragoza 69

46020 - Valencia

Teléfono: 963 386 806

finkasng@finkasng.com

[www.finkasng.com](http://www.finkasng.com)

Confía en un equipo altamente cualificado

