



Dossier Informativo

Calle Poetas Anónimos número 3 de 46020 Valencia (Valencia)



Tu pequeño gran hogar.

🛏 1 habs. 🚿 1 bañ. 📏 53.00m²

850 €/mes

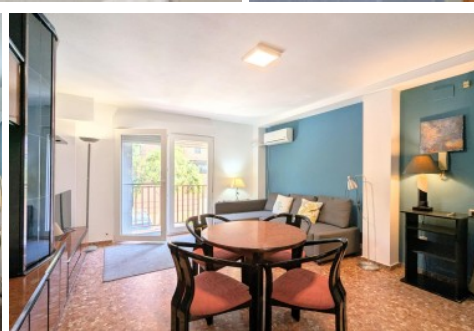
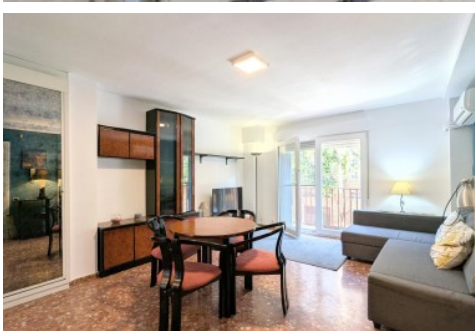
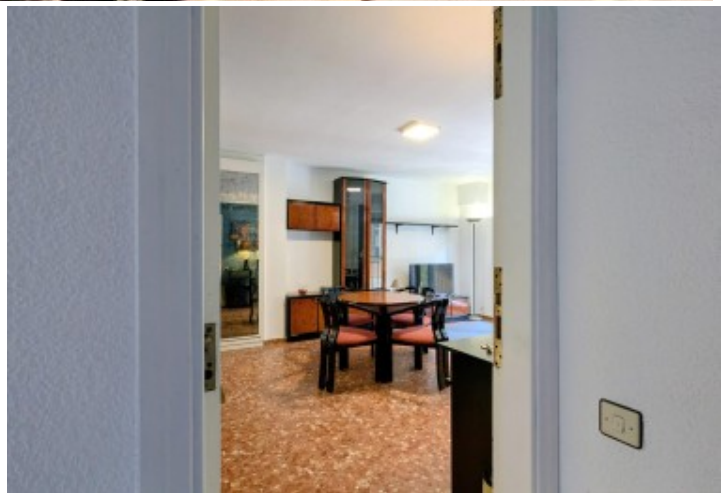
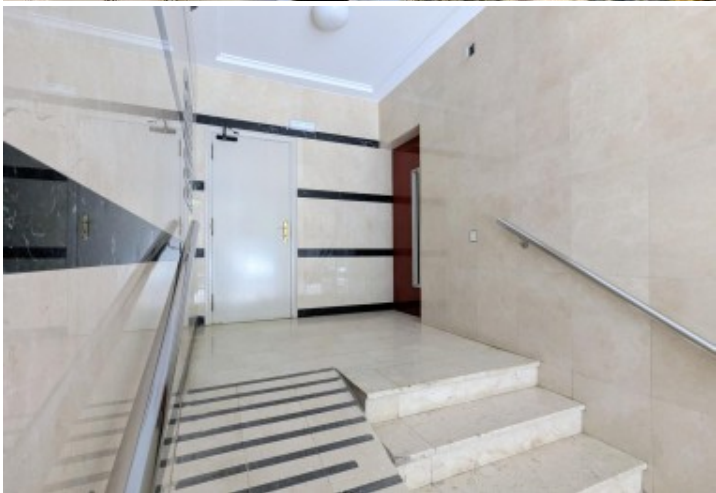
Índice

- Fotos
- Características
- Extras
- Certificado energético
- Plano de la vivienda
- Valoración y apuntes
- Contacto y asesoramiento

Ver la ficha online



Fotos



Características

****Vivienda temporal, consultar detalles y requisitos más abajo****
****El propietario no está interesado en que se conviva con mascotas****
Tanto si estás pensando en independizarte, como si vienes a Valencia desplazado por motivos laborales o de estudios, o si crees que es el momento de iniciar una vida en pareja, este piso te está esperando.
Disponible en alquiler esta acogedora vivienda en una de las zonas más tranquilas de Benimaclet.
Se trata de una vivienda tipo estudio, ideal para una pareja o una persona sola que busque una buena ubicación, cerca del transporte público y todos los servicios, pero en una calle tranquila y rodeada de zonas verdes.
Dispone de un amplio y luminoso salón con aire acondicionado, cocina equipada, un baño completo y un dormitorio.
Además, cuenta con 3 prácticos armarios empotrados para que tengas todo el espacio de almacenaje que puedas necesitar.
¿A qué estás esperando? ¡Ven a verla cuanto antes!

Agencia Registrada con el Nº 112 en el Registro Obligatorio de Agentes Inmobiliarios de la Comunitat Valenciana, según el DECRETO 98/2022, de 29 de julio, del Consell, por el que se regula el Registro de Agentes de Intermediación Inmobiliaria de la Comunitat Valenciana.
La documentación del inmueble ha sido revisada y estimamos que reúne todos los requisitos necesarios para su comercialización.
Se requiera pasar filtro de compañía aseguradoras. Solicitará, entre otras cosas; contrato de trabajo e ingresos cercanos a 2,5 veces el precio del alquiler.
El precio ofertado incluye los gastos de la comunidad de propietarios y el Impuesto de Bienes Inmuebles.
Se requieren dos meses de fianza, al ser contrato temporal, tipificado en la LAU como de "uso distinto de vivienda".
No incluye los honorarios de la agencia inmobiliaria que serán equivalentes a 1 mensualidad de renta, (I.V.A. no incluido).
Las medidas aquí expuestas han sido obtenidas del Catastro.
El anuncio no es vinculante, puede contener errores.
Esta agencia ha sido contratada para gestionar el arrendamiento de este inmueble de forma exclusiva, garantizando un servicio de calidad, sin interferencias de terceros. Por este motivo, se ruega no molestar a los propietarios, a los ocupantes del inmueble o a los vecinos.
Muchas gracias por tu comprensión.

» Tipo de Propiedad	» Habitaciones	» Baños
Piso	1	1
» Planta	» Superficie construida	» Orientación
1	53.00m2	Este Oeste
» Estado	» Carpinteria Interior	» Carpinteria Exterior
Buen estado	Madera	Aluminio/Climalit
» Antigüedad	» Gastos de comunidad	» Vistas
1990	42€ 0	A la calle
» Tipo exterior	» Agua caliente	» Tipo cocina
Exterior	Termo eléctrico	Cocina-office
» Cocina	» Instalación Eléctrica	
Equipada	380w	

Extras

 Agua	 Aire acondicionado	 Armarios empotrados	 Ascensor	 Balcón
 Luminoso	 Luz	 Muebles	 Tv	

Certificado Energético

Calificación energética Aportado	Consumo kW h/m2 Año	Emisiones Kg CO2/m2 Año
A Más eficiente		
B		
C		
D		
E		
F		
G Menos eficiente	190	35

Plano de la vivienda

No disponible

Valoración y apuntes

Espacio	<div><div></div><div></div></div>				
Estado de conservación	<div><div></div><div></div></div>				
Estado de la cocina	<div><div></div><div></div></div>				
Estado de los baños	<div><div></div><div></div></div>				
Zonas exteriores	<div><input type="radio"/></div> Balcón	<div><input type="radio"/></div> Terraza	<div><input type="radio"/></div> Patio Interior		
Orientación	<div><div><div></div><div></div></div></div> <div><input type="radio"/></div> Norte	<div><input type="radio"/></div> Sur	<div><input type="radio"/></div> Este	<div><input type="radio"/></div> Oeste	
Iluminación	<div><div><div></div><div></div></div></div> <div><input type="radio"/></div> Interior	<div><input type="radio"/></div> Exterior	<div><input type="radio"/></div> Todo Exterior		
Climatización	<div><div><div></div><div></div></div></div> <div><input type="radio"/></div> Calefacción	<div><input type="radio"/></div> A/A	<div><input type="radio"/></div> Conductos		
Ruido	<div><div><div></div><div></div></div></div>				
Suelo	<div><div><div></div><div></div></div></div> <div><input type="radio"/></div> Terrazo	<div><input type="radio"/></div> Gres	<div><input type="radio"/></div> Mármol	<div><input type="radio"/></div> Parquet	
Ventanas	<div><div><div></div><div></div></div></div> <div><input type="radio"/></div> Madera	<div><input type="radio"/></div> Hierro	<div><input type="radio"/></div> Aluminio		
Puerta de entrada	<div><div><div></div><div></div></div></div> <div><input type="radio"/></div> Normal	<div><input type="radio"/></div> Blindada	<div><input type="radio"/></div> Acorazada	<div><input type="radio"/></div> Climalit	
Puertas de paso	<div><div><div></div><div></div></div></div> <div><input type="radio"/></div> Sapeli	<div><input type="radio"/></div> Roble/Haya	<div><input type="radio"/></div> Lacadas		
Dormitorio Matrimonio	<div><div><div></div><div></div></div></div> <div><input type="radio"/></div> Armario				
Dormitorio 2	<div><div><div></div><div></div></div></div> <div><input type="radio"/></div> Armario				
Dormitorio 3	<div><div><div></div><div></div></div></div> <div><input type="radio"/></div> Armario				
Dormitorio 4	<div><div><div></div><div></div></div></div> <div><input type="radio"/></div> Armario				
¿Está amueblado?	<div><input type="radio"/></div> Vacío	<div><input type="radio"/></div> Muebles	<div><input type="radio"/></div> Electrodomésticos		
Alta de suministros	<div><input type="radio"/></div> Luz	<div><input type="radio"/></div> Agua	<div><input type="radio"/></div> Gas		

Cosas a tener en cuenta:

Contacto y Asesoramiento

OFICINA BENIMACLET

C/ Dr. Vicente Zaragoza 69

46020 - Valencia

Teléfono: 963 386 806

finkasng@finkasng.com

www.finkasng.com

Confía en un equipo altamente cualificado

