



Dossier Informativo

Calle VALLE DE AYORA número 25 de 46015 Valencia (Valencia)



Calidad de vida en la mejor zona.

🛏 2 habs. 🚿 2 bañ. 📏 70.00m²

1.400 €/mes

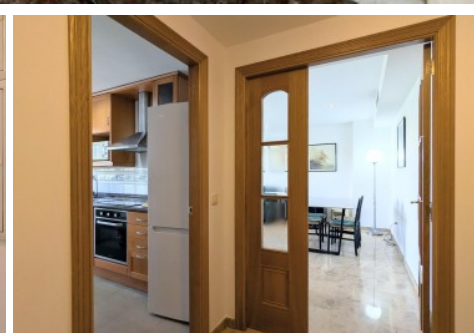
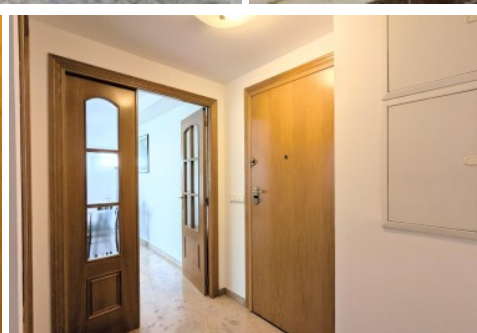
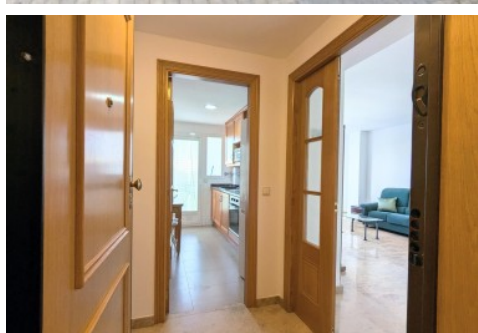
Índice

- Fotos
- Características
- Extras
- Certificado energético
- Plano de la vivienda
- Valoración y apuntes
- Contacto y asesoramiento

Ver la ficha online



Fotos





















Características

****Se requiere pasar filtro de compañía aseguradora****
Disfruta de la mejor calidad de vida en un residencial en una de las zonas más demandadas de Valencia, junto al Palacio de Congresos.
Disponible en alquiler esta estupenda vivienda en un complejo residencial donde podrás disfrutar de la mejor calidad de vida. Relájate en su piscina, disfruta de su pista de pádel y aprovecha su gimnasio para ponerte en forma.
Esta magnífica vivienda se encuentra en una de las mejores y más demandadas zonas de la ciudad. Junto al Palacio de Congresos, a tan solo un paso del metro, con todos los servicios que puedas necesitar: supermercados, jardines, centros deportivos, restauración...
Dispone de 2 dormitorios, 2 cómodos baños completos, cocina completamente equipada y un amplio y luminoso salón comedor.
La vivienda cuenta con aire acondicionado por conductos y está amueblada y equipada para que puedas disfrutarla desde el primer momento.
Además, incluye una práctica plaza de garaje en el mismo edificio.
¿Qué más quieres?
No lo dudes y ven a verla cuanto antes.



Registrada con el N° 112 en el Registro Obligatorio de Agentes Inmobiliarios de la Comunitat Valenciana, según el DECRETO 98/2022, de 29 de julio, del Consell, por el que se regula el Registro de Agentes de Intermediación Inmobiliaria de la Comunitat Valenciana.
La documentación del inmueble ha sido revisada y estimamos que reúne todos los requisitos necesarios para su comercialización.
Se requiere pasar filtro de compañía aseguradora. Solicitará, entre otras cosas; contrato de trabajo e ingresos cercanos a 2,5 veces el precio del alquiler.
El precio ofertado incluye los gastos de la comunidad de propietarios y el Impuesto de Bienes Inmuebles.
Las medidas aquí expuestas han sido obtenidas del Catastro.
El anuncio no es vinculante, puede contener errores.
Esta agencia ha sido contratada para gestionar el arrendamiento de este inmueble de forma exclusiva, garantizando un servicio de calidad, sin interferencias de terceros. Por este motivo, se ruega no molestar a los propietarios, a los ocupantes del inmueble o a los vecinos.
Muchas gracias por tu comprensión.

» Tipo de Propiedad	» Habitaciones	» Baños
Piso	2	2
» Planta	» Superficie construida	» Orientación
2	70.00m2	Este
» Estado	» Carpintería Interior	» Carpintería Exterior
Buen estado	Roble	Aluminio/Climalit
» Antigüedad	» Gastos de comunidad	» Parking
2002	50€ 0	48
» Vistas	» Tipo exterior	» Agua caliente
A la calle	Exterior	Gas natural
» Tipo cocina	» Cocina	» Instalación Eléctrica
Independiente	Equipada	380w

Extras

 Adaptado a minusválidos	 Agua	 Aire Acond. Central	 Armarios empotrados	 Ascensor
 Balcón	 Galería	 Garaje	 Gas ciudad	 Gimnasio
 Jardín	 Luminoso	 Luz	 Muebles	 Parking
 Piscina comunitaria	 Puerta blindada	 Tv		

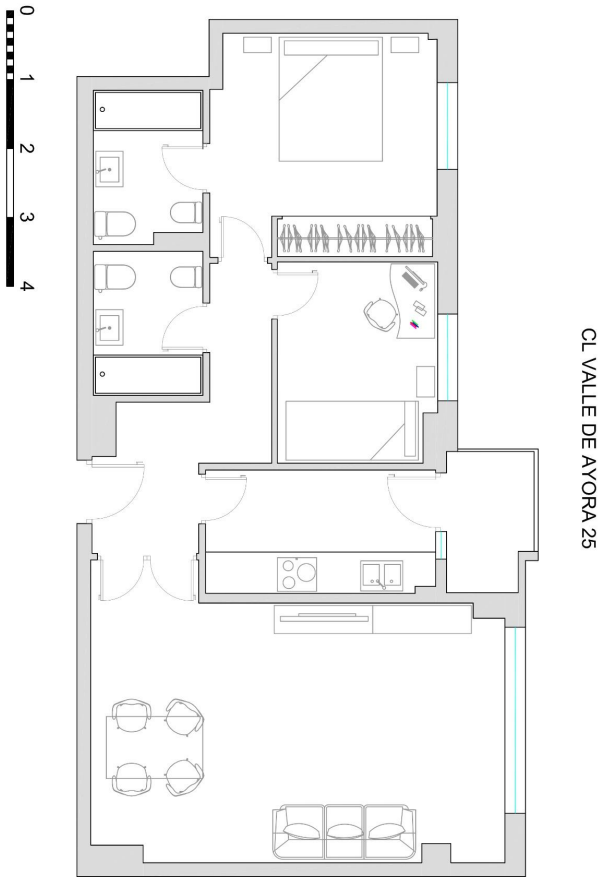
Entorno

 Urbanización	 Vistas despejadas
---	--

Certificado Energético

Calificación energética Aportado	Consumo kW h/m2 Año	Emisiones Kg CO2/m2 Año
A Más eficiente		
B		
C		
D		
E	138	25
F		
G Menos eficiente		

Plano de la vivienda



Valoración y apuntes

Espacio	<div><div></div><div></div></div>				
Estado de conservación	<div><div></div><div></div></div>				
Estado de la cocina	<div><div></div><div></div></div>				
Estado de los baños	<div><div></div><div></div></div>				
Zonas exteriores	<input type="radio"/> Balcón	<input type="radio"/> Terraza	<input type="radio"/> Patio Interior		
Orientación	<div><div></div><div></div></div> <input type="radio"/> Norte	<input type="radio"/> Sur	<input type="radio"/> Este	<input type="radio"/> Oeste	
Iluminación	<div><div></div><div></div></div> <input type="radio"/> Interior	<input type="radio"/> Exterior	<input type="radio"/> Todo Exterior		
Climatización	<div><div></div><div></div></div> <input type="radio"/> Calefacción	<input type="radio"/> A/A	<input type="radio"/> Conductos		
Ruido	<div><div></div><div></div></div>				
Suelo	<div><div></div><div></div></div> <input type="radio"/> Terrazo	<input type="radio"/> Gres	<input type="radio"/> Mármol	<input type="radio"/> Parquet	
Ventanas	<div><div></div><div></div></div> <input type="radio"/> Madera	<input type="radio"/> Hierro	<input type="radio"/> Aluminio		
Puerta de entrada	<div><div></div><div></div></div> <input type="radio"/> Normal	<input type="radio"/> Blindada	<input type="radio"/> Acorazada	<input type="radio"/> Climalit	
Puertas de paso	<div><div></div><div></div></div> <input type="radio"/> Sapeli	<input type="radio"/> Roble/Haya	<input type="radio"/> Lacadas		
Dormitorio Matrimonio	<div><div></div><div></div></div> <input type="radio"/> Armario				
Dormitorio 2	<div><div></div><div></div></div> <input type="radio"/> Armario				
Dormitorio 3	<div><div></div><div></div></div> <input type="radio"/> Armario				
Dormitorio 4	<div><div></div><div></div></div> <input type="radio"/> Armario				
¿Está amueblado?	<input type="radio"/> Vacío	<input type="radio"/> Muebles	<input type="radio"/> Electrodomésticos		
Alta de suministros	<input type="radio"/> Luz	<input type="radio"/> Agua	<input type="radio"/> Gas		

Cosas a tener en cuenta:

Contacto y Asesoramiento

OFICINA BENIMACLET

C/ Dr. Vicente Zaragoza 69

46020 - Valencia

Teléfono: 963 386 806

finkasng@finkasng.com

www.finkasng.com

Confía en un equipo altamente cualificado

