



Dossier Informativo

Calle Leonor Jovani número 14 de 46020 Valencia (Valencia)



El espíritu de Benimaclet.

 4 habs.  1 bañ.  102.00m²

850 €/mes

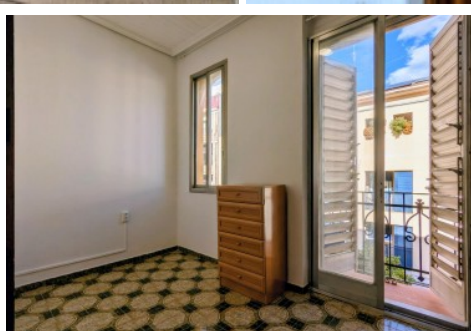
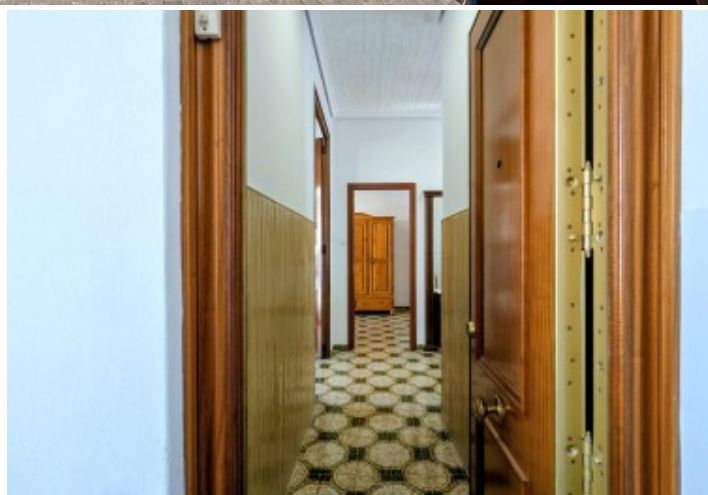
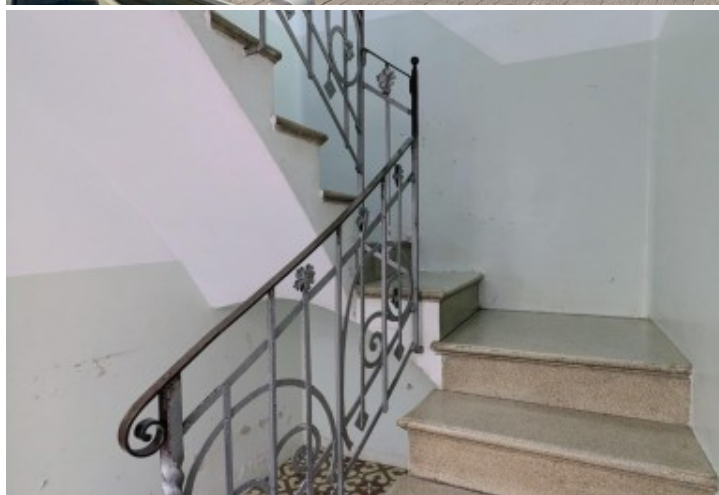
Índice

- Fotos
- Características
- Extras
- Certificado energético
- Plano de la vivienda
- Valoración y apuntes
- Contacto y asesoramiento

Ver la ficha online



Fotos



Características

****Se requiere pasar filtro de compañía aseguradora****

****El propietario no está interesado en que se conviva con mascotas****

Si te gusta Benimaclet, su ambiente, sus calles y plazas que recuerdan el pueblo que fue no hace tanto...te va a encantar esta vivienda.

Se encuentra en la 2ª planta de un edificio con mucha solera en la calle Leonor Jovani, en pleno corazón de Benimaclet, una zona con mucho encanto, muy bien comunicada y con todos los servicios que necesitas a tan solo un paso.

La vivienda dispone de una encantadora y tranquila terraza donde disfrutar del sol o de las cenas a la luz de la luna, todo un lujo.

La cocina ha sido completamente reformada y está equipada con electrodomésticos.

Dispone de 3 dormitorios y una cuarta habitación a la que le puedes dar el uso que más te convenga, quizás como espacio de trabajo. Se encuentra parcialmente amueblada para que puedas acabar de equiparla y decorarla a tu gusto.

Vena verla cuanto antes y disfruta del espíritu de Benimaclet

Registrada con el Nº 112 en el Registro Obligatorio de Agentes Inmobiliarios de la Comunitat Valenciana, según el DECRETO 98/2022, de 29 de julio, del Consell, por el que se regula el Registro de Agentes de Intermediación Inmobiliaria de la Comunitat Valenciana.

La documentación del inmueble ha sido revisada y estimamos que reúne todos los requisitos necesarios para su comercialización.

Se requiere pasar filtro de compañía aseguradora. Solicitará, entre otras cosas; contrato de trabajo e ingresos cercanos a 2,5 veces el precio del alquiler.

El precio ofertado incluye los gastos de la comunidad de propietarios y el Impuesto de Bienes Inmuebles.

Las medidas aquí expuestas han sido obtenidas del Catastro.

El anuncio no es vinculante, puede contener errores.

Esta agencia ha sido contratada para gestionar el arrendamiento de este inmueble de forma exclusiva, garantizando un servicio de calidad, sin interferencias de terceros. Por este motivo, se ruega no molestar a los propietarios, a los ocupantes del inmueble o a los vecinos.

Muchas gracias por tu comprensión.

» Tipo de Propiedad

Piso

» Habitaciones

4

» Baños

1

» Planta

2

» Superficie construida

102.00m2

» Orientación

Norte Sur

» Estado

Buen estado

» Carpintería Interior

Madera

» Carpintería Exterior

Aluminio

» Antigüedad

1937

» Vistas

A la calle

» Agua caliente

Calentador butano

» Tipo cocina

Independiente

» Cocina

Equipada

» Instalación Eléctrica

380w

Extras



Agua



Luminoso



Luz



Terraza

Certificado Energético

Calificación energética Aportado	Consumo kW h/m2 Año	Emisiones Kg CO2/m2 Año
A Más eficiente		
B		
C		
D		
E		
F		
G Menos eficiente	192	40

Plano de la vivienda

No disponible

Valoración y apuntes

Espacio	<div><div></div><div></div></div>				
Estado de conservación	<div><div></div><div></div></div>				
Estado de la cocina	<div><div></div><div></div></div>				
Estado de los baños	<div><div></div><div></div></div>				
Zonas exteriores	<div><input type="radio"/></div> Balcón	<div><input type="radio"/></div> Terraza	<div><input type="radio"/></div> Patio Interior		
Orientación	<div><div><div></div><div></div></div></div> <div><input type="radio"/></div> Norte	<div><input type="radio"/></div> Sur	<div><input type="radio"/></div> Este	<div><input type="radio"/></div> Oeste	
Iluminación	<div><div><div></div><div></div></div></div> <div><input type="radio"/></div> Interior	<div><input type="radio"/></div> Exterior	<div><input type="radio"/></div> Todo Exterior		
Climatización	<div><div><div></div><div></div></div></div> <div><input type="radio"/></div> Calefacción	<div><input type="radio"/></div> A/A	<div><input type="radio"/></div> Conductos		
Ruido	<div><div><div></div><div></div></div></div>				
Suelo	<div><div><div></div><div></div></div></div> <div><input type="radio"/></div> Terrazo	<div><input type="radio"/></div> Gres	<div><input type="radio"/></div> Mármol	<div><input type="radio"/></div> Parquet	
Ventanas	<div><div><div></div><div></div></div></div> <div><input type="radio"/></div> Madera	<div><input type="radio"/></div> Hierro	<div><input type="radio"/></div> Aluminio		
Puerta de entrada	<div><div><div></div><div></div></div></div> <div><input type="radio"/></div> Normal	<div><input type="radio"/></div> Blindada	<div><input type="radio"/></div> Acorazada	<div><input type="radio"/></div> Climalit	
Puertas de paso	<div><div><div></div><div></div></div></div> <div><input type="radio"/></div> Sapeli	<div><input type="radio"/></div> Roble/Haya	<div><input type="radio"/></div> Lacadas		
Dormitorio Matrimonio	<div><div><div></div><div></div></div></div> <div><input type="radio"/></div> Armario				
Dormitorio 2	<div><div><div></div><div></div></div></div> <div><input type="radio"/></div> Armario				
Dormitorio 3	<div><div><div></div><div></div></div></div> <div><input type="radio"/></div> Armario				
Dormitorio 4	<div><div><div></div><div></div></div></div> <div><input type="radio"/></div> Armario				
¿Está amueblado?	<div><input type="radio"/></div> Vacío	<div><input type="radio"/></div> Muebles	<div><input type="radio"/></div> Electrodomésticos		
Alta de suministros	<div><input type="radio"/></div> Luz	<div><input type="radio"/></div> Agua	<div><input type="radio"/></div> Gas		

Cosas a tener en cuenta:

Contacto y Asesoramiento

OFICINA BENIMACLET

C/ Dr. Vicente Zaragoza 69

46020 - Valencia

Teléfono: 963 386 806

finkasng@finkasng.com

www.finkasng.com

Confía en un equipo altamente cualificado

