



Dossier Informativo

Calle CL JOSE CORELLA número de 46120 Alboraya (Valencia)



Empieza tu nueva aventura en este local.

🛏 0 habs. 🚿 1 bañ. 📏 102m²

800 €/mes

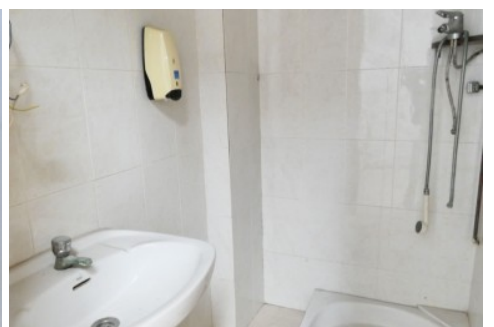
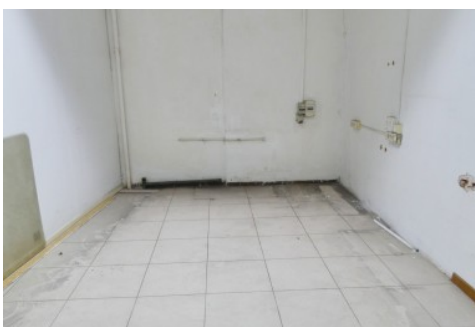
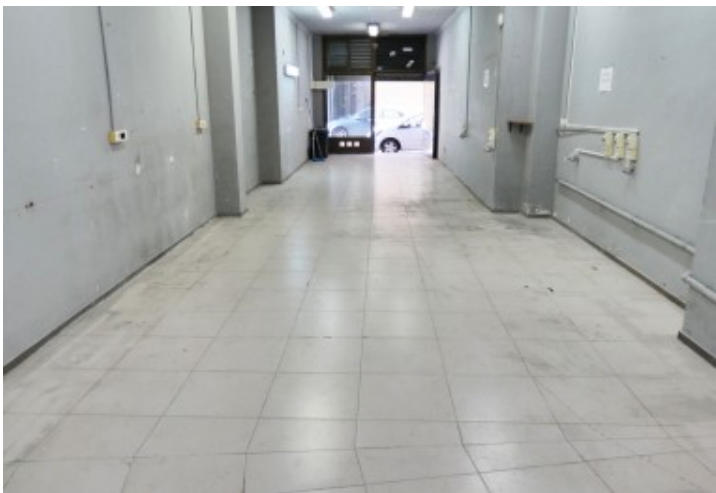
Índice

- Fotos
- Características
- Extras
- Certificado energético
- Plano de la vivienda
- Valoración y apuntes
- Contacto y asesoramiento

Ver la ficha online



Fotos



Características

Si estás buscando un local amplio y ya preparado para empezar tu negocio sin hacer muchas obras, esta es tu oportunidad.
Con puerta metálica directa a la calle para acceder directamente al local.
Ubicado junto una de las avenidas principales de la población.
El local dispone de baño.
En el precio se incluye el IBI y los gastos de comunidad.

Agencia Registrada con el Nº 2960 en el Registro Obligatorio de Agentes Inmobiliarios de la Comunitat Valenciana, según el DECRETO 98/2022, de 29 de julio, del Consell, por el que se regula el Registro de Agentes de Intermediación Inmobiliaria de la Comunitat Valenciana.
La documentación del inmueble ha sido revisada y estimamos que reúne todos los requisitos necesarios para su comercialización.
El precio ofertado incluye los gastos de la comunidad de propietarios y el Impuesto de Bienes Inmuebles.
El importe de la renta se le incrementará el correspondiente Impuesto sobre el Valor Añadido (21%).
Se requieren dos meses de fianza, al ser contrato temporal, tipificado en la LAU como de "uso distinto de vivienda".
No incluye los honorarios de la agencia inmobiliaria que serán equivalentes a 1 mensualidad de renta, (I.V.A. no incluido).

Las medidas aquí expuestas han sido obtenidas del Catastro.
El anuncio no es vinculante, puede contener errores.
Esta agencia ha sido contratada para gestionar el arrendamiento de este inmueble de forma exclusiva, garantizando un servicio de calidad, sin interferencias de terceros. Por este motivo, se ruega no molestar a los propietarios, a los ocupantes del inmueble o a los vecinos.
Muchas gracias por tu comprensión.

» Tipo de Propiedad	» Habitaciones	» Baños
Locales	0	1
» Planta	» Superficie construida	» Orientación
00	102m2	Oeste
» Estado	» Carpintería Interior	» Carpintería Exterior
Buen estado		
» Antigüedad		
1993		

Extras

Certificado Energético

Calificación energética Aportado	Consumo kW h/m2 Año	Emisiones Kg CO2/m2 Año
A Más eficiente		
B		
C	86.01	16.64
D		
E		
F		
G Menos eficiente		

Plano de la vivienda

No disponible

Valoración y apuntes

Espacio	<div><div></div><div></div></div>				
Estado de conservación	<div><div></div><div></div></div>				
Estado de la cocina	<div><div></div><div></div></div>				
Estado de los baños	<div><div></div><div></div></div>				
Zonas exteriores	<div><input type="radio"/></div> Balcón	<div><input type="radio"/></div> Terraza	<div><input type="radio"/></div> Patio Interior		
Orientación	<div><div><div></div><div></div></div></div> <div><input type="radio"/></div> Norte	<div><input type="radio"/></div> Sur	<div><input type="radio"/></div> Este	<div><input type="radio"/></div> Oeste	
Iluminación	<div><div><div></div><div></div></div></div> <div><input type="radio"/></div> Interior	<div><input type="radio"/></div> Exterior	<div><input type="radio"/></div> Todo Exterior		
Climatización	<div><div><div></div><div></div></div></div> <div><input type="radio"/></div> Calefacción	<div><input type="radio"/></div> A/A	<div><input type="radio"/></div> Conductos		
Ruido	<div><div><div></div><div></div></div></div>				
Suelo	<div><div><div></div><div></div></div></div> <div><input type="radio"/></div> Terrazo	<div><input type="radio"/></div> Gres	<div><input type="radio"/></div> Mármol	<div><input type="radio"/></div> Parquet	
Ventanas	<div><div><div></div><div></div></div></div> <div><input type="radio"/></div> Madera	<div><input type="radio"/></div> Hierro	<div><input type="radio"/></div> Aluminio		
Puerta de entrada	<div><div><div></div><div></div></div></div> <div><input type="radio"/></div> Normal	<div><input type="radio"/></div> Blindada	<div><input type="radio"/></div> Acorazada	<div><input type="radio"/></div> Climalit	
Puertas de paso	<div><div><div></div><div></div></div></div> <div><input type="radio"/></div> Sapeli	<div><input type="radio"/></div> Roble/Haya	<div><input type="radio"/></div> Lacadas		
Dormitorio Matrimonio	<div><div><div></div><div></div></div></div> <div><input type="radio"/></div> Armario				
Dormitorio 2	<div><div><div></div><div></div></div></div> <div><input type="radio"/></div> Armario				
Dormitorio 3	<div><div><div></div><div></div></div></div> <div><input type="radio"/></div> Armario				
Dormitorio 4	<div><div><div></div><div></div></div></div> <div><input type="radio"/></div> Armario				
¿Está amueblado?	<div><input type="radio"/></div> Vacío	<div><input type="radio"/></div> Muebles	<div><input type="radio"/></div> Electrodomésticos		
Alta de suministros	<div><input type="radio"/></div> Luz	<div><input type="radio"/></div> Agua	<div><input type="radio"/></div> Gas		

Cosas a tener en cuenta:

Contacto y Asesoramiento

OFICINA ALBORAYA

Avda. Ausias March 11 bajo
46120 - Alboraya (Valencia)

Teléfono: 963 269 716

alboraya@finkasng.com

www.finkasng.com

Confía en un equipo altamente cualificado

