



Dossier Informativo

Calle CL MARCELINO OREJA número de Mislata (Valencia)



Vive en un edificio muy familiar.

 3 habs.  2 bañ.  132m²

1.050 €/mes

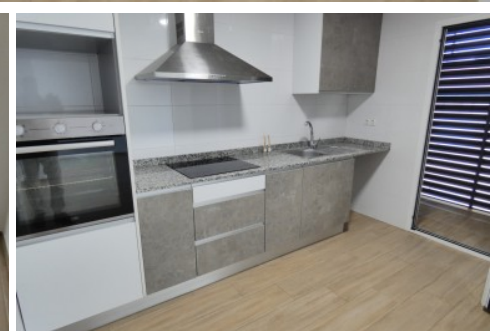
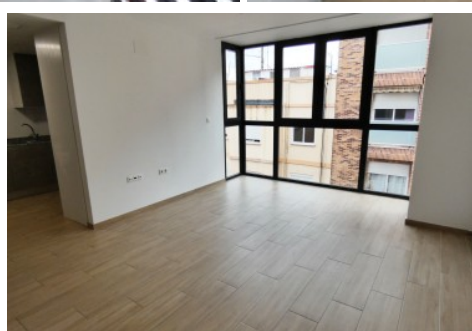
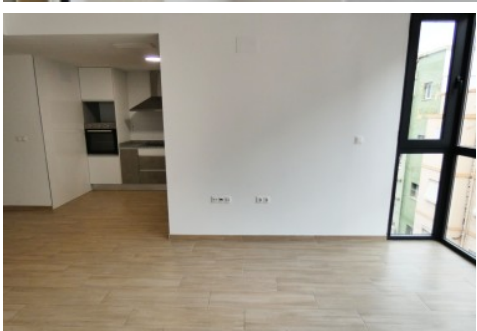
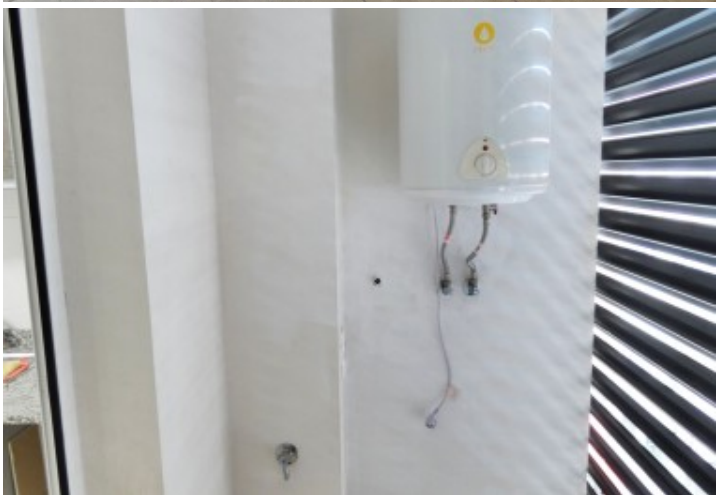
Índice

- Fotos
- Características
- Extras
- Certificado energético
- Plano de la vivienda
- Valoración y apuntes
- Contacto y asesoramiento

Ver la ficha online



Fotos



Características

¡Descubre tu nuevo hogar en Mislata en este moderno piso en alquiler! Situado en la codiciada zona de los Juzgados, este espacioso apartamento de 132 metros cuadrados construidos te ofrece una experiencia de vida incomparable. Ubicado en la tercera planta de un edificio construido en 2020, este inmueble cuenta con todas las comodidades que necesitas para una vida confortable.

Al entrar en la propiedad, te recibirán espacios amplios y luminosos. La distribución del piso está diseñada para maximizar la luz natural, creando un ambiente acogedor y cálido en cada rincón. Las tres habitaciones del piso ofrecen un espacio versátil que podrá adaptarse a todas tus necesidades, ya sea que necesites dormitorios adicionales, un despacho en casa o una sala de juegos para los más pequeños. Cada habitación está diseñada para proporcionar confort y privacidad, lo que garantiza noches de descanso reparador.

A destacar, el moderno ascensor del edificio facilita el acceso a la tercera planta, haciendo que la entrada y salida de tu hogar sea rápida y segura. Además, el piso incluye un trastero, un espacio adicional que se convierte en el lugar perfecto para organizar tus pertenencias extra, bicicletas o herramientas.

El diseño del piso es contemporáneo, con elementos de alta calidad que están pensados para durar. Los acabados impecables son evidentes en cada detalle, desde el suelo hasta las paredes. Este lugar no solo es estéticamente agradable, sino que también está construido para ser funcional y práctico para el día a día.

La cocina es un espacio donde la funcionalidad se encuentra con el estilo. Está equipada con modernos electrodomésticos y proporciona un espacio amplio para cocinar y compartir momentos especiales. Este es un lugar donde las recetas familiares cobran vida y las cenas con amigos se convierten en una experiencia memorable.

La generosa sala de estar es el espacio perfecto para relajarse o para recibir a invitados. Su diseño invita a pasar tardes tranquilas con un buen libro o disfrutar de noches de cine. Las ventanas grandes permiten la entrada de sol, creando una atmósfera cálida y serena.

La ubicación es otro de los aspectos más atractivos de este inmueble. Al estar en la zona de los Juzgados en Mislata, tienes acceso a servicios esenciales, zonas comerciales, colegios y transporte público. Todo lo que necesitas para el día a día está a un paso, mejorando tu calidad de vida y haciendo tu rutina más llevadera.

Si buscas una vivienda moderna y amplia en Mislata, este piso es para ti. La oportunidad de disfrutar de un inmueble de estas características es única. No pierdas la ocasión de visitarlo y comprobar personalmente todas sus ventajas. Contacta con nosotros para conocer más detalles o para concertar una visita. Este piso podría ser tu próximo hogar y está listo para darte la bienvenida. ¡No dejes pasar esta oportunidad y ven a verlo!

» Tipo de Propiedad	» Habitaciones	» Baños
Pisos	3	2
» Planta	» Superficie construida	» Orientación
03	132m2	
» Estado	» Carpintería Interior	» Carpintería Exterior
Entrar a vivir		
» Antigüedad		
2020		

Extras



Ascensor



Trastero

Certificado Energético

Calificación energética En trámites	Consumo kW h/m2 Año	Emisiones Kg CO2/m2 Año
A Más eficiente		
B		
C		
D		
E		
F		
G Menos eficiente		

Plano de la vivienda

No disponible

Valoración y apuntes

Espacio	<div><div></div><div></div></div>				
Estado de conservación	<div><div></div><div></div></div>				
Estado de la cocina	<div><div></div><div></div></div>				
Estado de los baños	<div><div></div><div></div></div>				
Zonas exteriores	<div><input type="radio"/></div> Balcón	<div><input type="radio"/></div> Terraza	<div><input type="radio"/></div> Patio Interior		
Orientación	<div><div><div></div><div></div></div></div> <div><input type="radio"/></div> Norte	<div><input type="radio"/></div> Sur	<div><input type="radio"/></div> Este	<div><input type="radio"/></div> Oeste	
Iluminación	<div><div><div></div><div></div></div></div> <div><input type="radio"/></div> Interior	<div><input type="radio"/></div> Exterior	<div><input type="radio"/></div> Todo Exterior		
Climatización	<div><div><div></div><div></div></div></div> <div><input type="radio"/></div> Calefacción	<div><input type="radio"/></div> A/A	<div><input type="radio"/></div> Conductos		
Ruido	<div><div><div></div><div></div></div></div>				
Suelo	<div><div><div></div><div></div></div></div> <div><input type="radio"/></div> Terrazo	<div><input type="radio"/></div> Gres	<div><input type="radio"/></div> Mármol	<div><input type="radio"/></div> Parquet	
Ventanas	<div><div><div></div><div></div></div></div> <div><input type="radio"/></div> Madera	<div><input type="radio"/></div> Hierro	<div><input type="radio"/></div> Aluminio		
Puerta de entrada	<div><div><div></div><div></div></div></div> <div><input type="radio"/></div> Normal	<div><input type="radio"/></div> Blindada	<div><input type="radio"/></div> Acorazada	<div><input type="radio"/></div> Climalit	
Puertas de paso	<div><div><div></div><div></div></div></div> <div><input type="radio"/></div> Sapeli	<div><input type="radio"/></div> Roble/Haya	<div><input type="radio"/></div> Lacadas		
Dormitorio Matrimonio	<div><div><div></div><div></div></div></div> <div><input type="radio"/></div> Armario				
Dormitorio 2	<div><div><div></div><div></div></div></div> <div><input type="radio"/></div> Armario				
Dormitorio 3	<div><div><div></div><div></div></div></div> <div><input type="radio"/></div> Armario				
Dormitorio 4	<div><div><div></div><div></div></div></div> <div><input type="radio"/></div> Armario				
¿Está amueblado?	<div><input type="radio"/></div> Vacío	<div><input type="radio"/></div> Muebles	<div><input type="radio"/></div> Electrodomésticos		
Alta de suministros	<div><input type="radio"/></div> Luz	<div><input type="radio"/></div> Agua	<div><input type="radio"/></div> Gas		

Cosas a tener en cuenta:

Contacto y Asesoramiento

OFICINA ALBORAYA

Avda. Ausias March 11 bajo
46120 - Alboraya (Valencia)

Teléfono: 963 269 716

alboraya@finkasng.com

www.finkasng.com

Confía en un equipo altamente cualificado

