



Dossier Informativo

Calle MEDITERRANEO número 37 de 46910 Alfafar (Valencia)



Tu hogar en Alfafar...

 3 habs.  1 bañ.  79.00m²

159.900 €

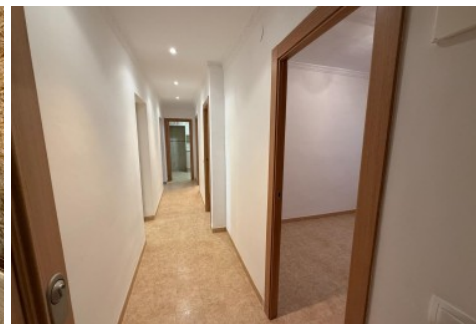
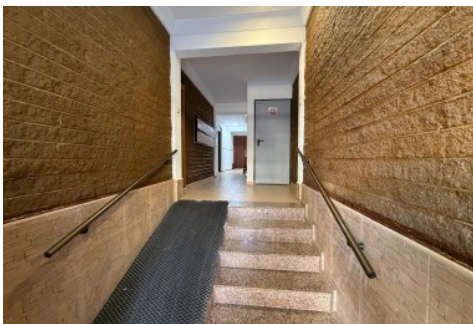
Índice

- Fotos
- Características
- Extras
- Certificado energético
- Plano de la vivienda
- Valoración y apuntes
- Contacto y asesoramiento

Ver la ficha online



Fotos



Características










Atención a esta vivienda en planta baja en Alfafar. Se ubica en la avenida Mediterráneo, una zona muy tranquila y con vistas directas al parque.
Tiene 3 dormitorios, 1 baño y una terraza interior de unos 10 m² perfecta para relajarte, poner plantas o disfrutarla todo el año.
La vivienda está totalmente reformada: Suelo de gres, Puertas de roble y ventanas de aluminio tipo Climalit, lista para entrar a vivir sin preocuparte de nada.
Una vivienda cómoda, luminosa y silenciosa, ideal si buscas calma sin salir del pueblo y con un espacio exterior que marca la diferencia.

Agencia Registrada con el Nº 5343 en el Registro Obligatorio de Agentes Inmobiliarios de la Comunitat Valenciana, según el DECRETO 98/2022, de 29 de julio, del Consell, por el que se regula el Registro de Agentes de Intermediación Inmobiliaria de la Comunitat Valenciana.
La documentación del inmueble ha sido revisada y estimamos que reúne todos los requisitos necesarios para ser comercializado.
El precio ofertado no incluye impuestos, gastos de compraventa ni honorarios de la agencia inmobiliaria.
Las medidas aquí expuestas han sido obtenidas del Catastro.
El anuncio no es vinculante, puede contener errores.
¿Tienes alguna duda? Consúltanos.

Los vendedores han confiado en este equipo para gestionar la venta del inmueble de forma exclusiva. Como no puede ser de otra forma, garantizamos un servicio de calidad, actuando en todo momento de forma transparente, ética y profesional. Así pues, se ruega la no interferencia de terceros y, sobre todo, no molestar a los propietarios, a los ocupantes del inmueble o a los vecinos. Muchas gracias por tu comprensión.

» Tipo de Propiedad	» Habitaciones	» Baños
Piso	3	1
» Planta	» Superficie construida	» Orientación
0	79.00m2	Norte
» Estado	» Carpinteria Interior	» Carpinteria Exterior
Reformado	Roble	Aluminio/Climalit
» Antigüedad	» IBI	» Gastos de comunidad
1972	182.00€	25€ 1
» Salon	» Nº de Plantas	» Superficie Terraza
1	3	15.00m2
» Vistas	» Tipo exterior	» Tipo cocina
A la calle	Exterior	Independiente
» Cocina		
Solo muebles		

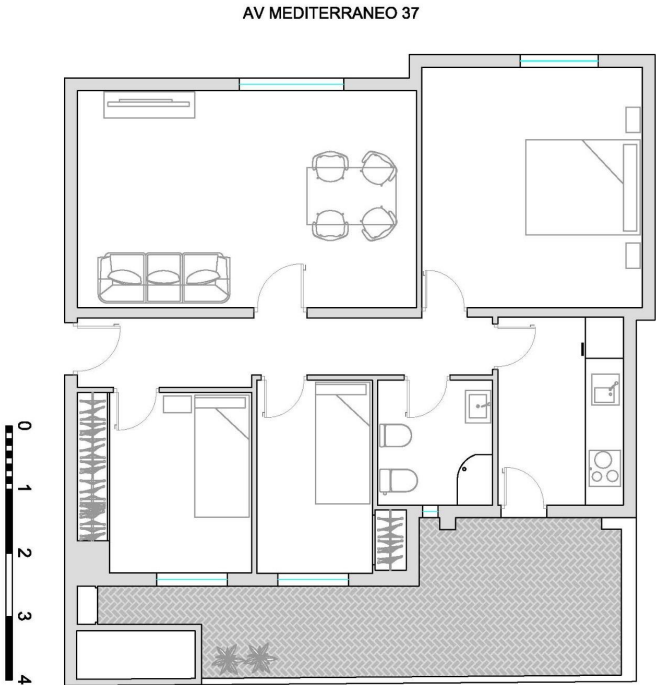
Extras

 Agua	 Armarios empotrados	 Ascensor	 Galería	 Luminoso
 Luz	 Puerta blindada	 Terraza	 Trastero	

Certificado Energético

Calificación energética Aportado	Consumo kW h/m2 Año	Emisiones Kg CO2/m2 Año
A Más eficiente		
B		
C		
D		
E		
F		
G Menos eficiente	243	46

Plano de la vivienda



Valoración y apuntes

Espacio	<div><div></div><div></div></div>				
Estado de conservación	<div><div></div><div></div></div>				
Estado de la cocina	<div><div></div><div></div></div>				
Estado de los baños	<div><div></div><div></div></div>				
Zonas exteriores	<div><input type="radio"/></div> Balcón	<div><input type="radio"/></div> Terraza	<div><input type="radio"/></div> Patio Interior		
Orientación	<div><div></div><div></div></div> <div><input type="radio"/></div> Norte	<div><input type="radio"/></div> Sur	<div><input type="radio"/></div> Este	<div><input type="radio"/></div> Oeste	
Iluminación	<div><div></div><div></div></div> <div><input type="radio"/></div> Interior	<div><input type="radio"/></div> Exterior	<div><input type="radio"/></div> Todo Exterior		
Climatización	<div><div></div><div></div></div> <div><input type="radio"/></div> Calefacción	<div><input type="radio"/></div> A/A	<div><input type="radio"/></div> Conductos		
Ruido	<div><div></div><div></div></div>				
Suelo	<div><div></div><div></div></div> <div><input type="radio"/></div> Terrazo	<div><input type="radio"/></div> Gres	<div><input type="radio"/></div> Mármol	<div><input type="radio"/></div> Parquet	
Ventanas	<div><div></div><div></div></div> <div><input type="radio"/></div> Madera	<div><input type="radio"/></div> Hierro	<div><input type="radio"/></div> Aluminio		
Puerta de entrada	<div><div></div><div></div></div> <div><input type="radio"/></div> Normal	<div><input type="radio"/></div> Blindada	<div><input type="radio"/></div> Acorazada	<div><input type="radio"/></div> Climalit	
Puertas de paso	<div><div></div><div></div></div> <div><input type="radio"/></div> Sapeli	<div><input type="radio"/></div> Roble/Haya	<div><input type="radio"/></div> Lacadas		
Dormitorio Matrimonio	<div><div></div><div></div></div> <div><input type="radio"/></div> Armario				
Dormitorio 2	<div><div></div><div></div></div> <div><input type="radio"/></div> Armario				
Dormitorio 3	<div><div></div><div></div></div> <div><input type="radio"/></div> Armario				
Dormitorio 4	<div><div></div><div></div></div> <div><input type="radio"/></div> Armario				
¿Está amueblado?	<div><input type="radio"/></div> Vacío	<div><input type="radio"/></div> Muebles	<div><input type="radio"/></div> Electrodomésticos		
Alta de suministros	<div><input type="radio"/></div> Luz	<div><input type="radio"/></div> Agua	<div><input type="radio"/></div> Gas		

Cosas a tener en cuenta:

Contacto y Asesoramiento

OFICINA BENIMACLET

C/ Dr. Vicente Zaragoza 69

46020 - Valencia

Teléfono: 963 386 806

finkasng@finkasng.com

www.finkasng.com

Confía en un equipo altamente cualificado

