



# Dossier Informativo

Calle MUSICO BELANDO número 8 de 46020 Valencia (Valencia)



El verdadero Benimaclet...

 2 habs.  2 bañ.  82.00m<sup>2</sup>

**429.900 €**

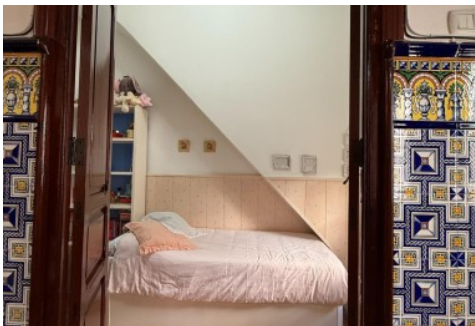
## Índice

- Fotos
- Características
- Extras
- Certificado energético
- Plano de la vivienda
- Valoración y apuntes
- Contacto y asesoramiento

Ver la ficha online



# Fotos



# Características

Atentos a esta planta baja en una casa típica de pueblo. Cuenta con todo el encanto de las viviendas de antes, pero totalmente reformada y lista para entrar a vivir. Está en Benimaclet, en una calle peatonal, muy tranquila, sin tráfico y donde se respira calma. Aun así, tienes todo cerca: comercios, transporte y vida de barrio.

La casa es muy luminosa y agradable. Cuenta con un dormitorio doble, un dormitorio individual y un despacho, perfecto para trabajar desde casa o como espacio extra. Además, dispone de baño completo y un aseo, algo muy práctico en el día a día.

El salón comedor está dividido en dos ambientes, lo que permite tener una zona de estar y otra para comer bien diferenciadas. Los techos son altos, con vigas vistas, que le dan mucho carácter y sensación de amplitud.

Desde la vivienda se accede a una terraza de unos 15 m², ideal para desayunar al aire libre, relajarse o disfrutar con amigos. Desde la terraza se sube a un lavadero en la parte superior, muy cómodo y funcional.

Viviendas así salen muy pocas al mercado y la demanda es altísima, sobre todo en esta zona. Es una opción ideal para parejas que buscan tranquilidad, luz y el encanto de vivir en una casa con alma, en uno de los barrios más especiales de Valencia.

No lo dudes y ven a visitarla cuanto antes.

\*\*\*

Agencia Registrada con el Nº 5343 en el Registro Obligatorio de Agentes Inmobiliarios de la Comunitat Valenciana, según el DECRETO 98/2022, de 29 de julio, del Consell, por el que se regula el Registro de Agentes de Intermediación Inmobiliaria de la Comunitat Valenciana.

La documentación del inmueble ha sido revisada y estimamos que reúne todos los requisitos necesarios para ser comercializado.

El precio ofertado no incluye impuestos, gastos de compraventa ni honorarios de la agencia inmobiliaria.

Las medidas aquí expuestas han sido obtenidas del Catastro.

El anuncio no es vinculante, puede contener errores.

¿Tienes alguna duda? Consúltanos.

\*\*\*

Los vendedores han confiado en este equipo para gestionar la venta del inmueble de forma exclusiva. Como no puede ser de otra forma, garantizamos un servicio de calidad, actuando en todo momento de forma transparente, ética y profesional. Así pues, se ruega la no interferencia de terceros y, sobre todo, no molestar a los propietarios, a los ocupantes del inmueble o a los vecinos. Muchas gracias por tu comprensión.

» Tipo de Propiedad  
Planta baja

» Habitaciones  
2

» Baños  
2

» Planta  
0

» Superficie construida  
82.00m2

» Orientación  
Norte Sur

» Estado  
Reformado

» Carpinteria Interior  
Roble

» Carpinteria Exterior  
Aluminio/Climalit

» Antigüedad  
1900

» IBI  
86.00€

» Superficie Terraza  
15.00m2

» Vistas  
A la calle

» Tipo exterior  
Exterior

# Extras

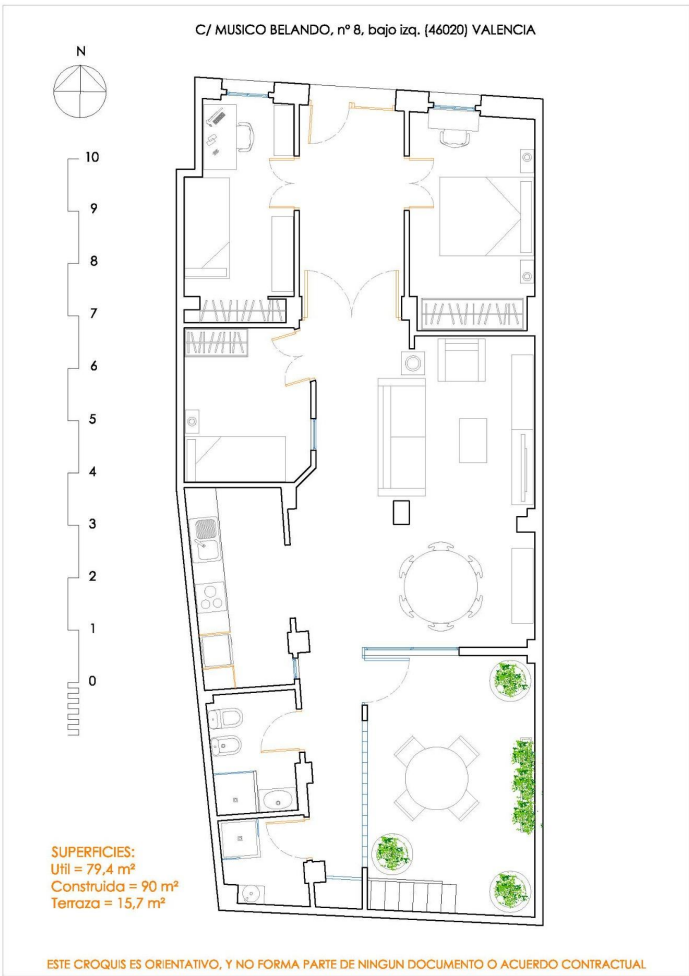


Terraza

# Certificado Energético

Calificación energética Aportado	Consumo kW h/m2 Año	Emisiones Kg CO2/m2 Año
A Más eficiente		
B		
C		
D		
E	1574	30
F		
G Menos eficiente		

## Plano de la vivienda





# Valoración y apuntes

Espacio	<div><div></div><div></div></div>				
Estado de conservación	<div><div></div><div></div></div>				
Estado de la cocina	<div><div></div><div></div></div>				
Estado de los baños	<div><div></div><div></div></div>				
Zonas exteriores	<div><input type="radio"/> Balcón</div>	<div><input type="radio"/> Terraza</div>	<div><input type="radio"/> Patio Interior</div>		
Orientación	<div><div><div></div><div></div></div></div> <div><input type="radio"/> Norte</div>	<div><input type="radio"/> Sur</div>	<div><input type="radio"/> Este</div>	<div><input type="radio"/> Oeste</div>	
Iluminación	<div><div><div></div><div></div></div></div> <div><input type="radio"/> Interior</div>	<div><input type="radio"/> Exterior</div>	<div><input type="radio"/> Todo Exterior</div>		
Climatización	<div><div><div></div><div></div></div></div> <div><input type="radio"/> Calefacción</div>	<div><input type="radio"/> A/A</div>	<div><input type="radio"/> Conductos</div>		
Ruido	<div><div><div></div><div></div></div></div>				
Suelo	<div><div><div></div><div></div></div></div> <div><input type="radio"/> Terrazo</div>	<div><input type="radio"/> Gres</div>	<div><input type="radio"/> Mármol</div>	<div><input type="radio"/> Parquet</div>	
Ventanas	<div><div><div></div><div></div></div></div> <div><input type="radio"/> Madera</div>	<div><input type="radio"/> Hierro</div>	<div><input type="radio"/> Aluminio</div>		
Puerta de entrada	<div><div><div></div><div></div></div></div> <div><input type="radio"/> Normal</div>	<div><input type="radio"/> Blindada</div>	<div><input type="radio"/> Acorazada</div>	<div><input type="radio"/> Climalit</div>	
Puertas de paso	<div><div><div></div><div></div></div></div> <div><input type="radio"/> Sapeli</div>	<div><input type="radio"/> Roble/Haya</div>	<div><input type="radio"/> Lacadas</div>		
Dormitorio Matrimonio	<div><div><div></div><div></div></div></div> <div><input type="radio"/> Armario</div>				
Dormitorio 2	<div><div><div></div><div></div></div></div> <div><input type="radio"/> Armario</div>				
Dormitorio 3	<div><div><div></div><div></div></div></div> <div><input type="radio"/> Armario</div>				
Dormitorio 4	<div><div><div></div><div></div></div></div> <div><input type="radio"/> Armario</div>				
¿Está amueblado?	<div><input type="radio"/> Vacío</div>	<div><input type="radio"/> Muebles</div>	<div><input type="radio"/> Electrodomésticos</div>		
Alta de suministros	<div><input type="radio"/> Luz</div>	<div><input type="radio"/> Agua</div>	<div><input type="radio"/> Gas</div>		

Cosas a tener en cuenta:

# Contacto y Asesoramiento

## OFICINA BENIMACLET

C/ Dr. Vicente Zaragoza 69

46020 - Valencia

Teléfono: 963 386 806

finkasng@finkasng.com

[www.finkasng.com](http://www.finkasng.com)

Confía en un equipo altamente cualificado

