



# Dossier Informativo

Calle Primado Reig número de 46020 Valencia (Valencia)



Vivienda con ascensor en Primado Reig.

 3 habs.  1 bañ.  57m<sup>2</sup>

**180.000 €**

## Índice

- Fotos
- Características
- Extras
- Certificado energético
- Plano de la vivienda
- Valoración y apuntes
- Contacto y asesoramiento

Ver la ficha online





# Fotos



# Características

Presentamos este piso, situado en la vibrante zona de La Saldia - Sant Antoni. Esta oportunidad única combina confort, accesibilidad y la riqueza cultural que ofrece la maravillosa ciudad de Valencia.

Se encuentra en la quinta planta de un edificio que cuenta con ascensor, facilitando tu día a día y garantizando un acceso cómodo. En el zaguán se encuentra una plataforma salvaescaleras. Con una distribución cuadrada, la propiedad es interior y comprende un total de 57 metros construidos, de los cuales 51.9 metros son útiles.

La vivienda cuenta con tres habitaciones, perfectas para acomodar a una familia o para aquellos que necesiten habitaciones adicionales para oficina o invitados.

La Saldia - Sant Antoni es una de las zonas más buscadas de Valencia debido a su estratégica ubicación y a su excelente conectividad con el resto de la ciudad. A poca distancia, se encuentran estaciones de metro y paradas de autobús, lo que permite un desplazamiento rápido y eficiente a cualquier punto de Valencia. Esta ventaja es ideal tanto para quienes necesitan acceder diariamente al centro urbano como para aquellos que desean explorar todos los rincones de esta vibrante ciudad.

La zona también destaca por su oferta de servicios y comodidades. Desde supermercados hasta colegios, pasando por farmacias y una variedad de tiendas y restaurantes, todo lo que necesitas está a un paso de tu nueva vivienda. Además, la cercanía a parques y espacios verdes ofrece un balance perfecto entre la vitalidad de la vida urbana y la tranquilidad de disfrutar de la naturaleza.

Invertir en este piso no solo significa adquirir una propiedad, sino también asegurar un lugar en una comunidad vibrante y en constante crecimiento. No dejes pasar esta oportunidad para formar parte de la auténtica vida valenciana.

Te invitamos a visitar este inmueble y descubrir por ti mismo por qué es la elección perfecta para convertirse en tu hogar. No esperes más y ponte en contacto con nosotros para agendar una visita personalizada. Nuestro equipo estará encantado de mostrarte cada rincón y responder a todas tus preguntas. ¡Tu nuevo hogar en Valencia te está esperando!

-----

Agencia Registrada con el Nº 2960 en el Registro Obligatorio de Agentes Inmobiliarios de la Comunitat Valenciana, según el DECRETO 98/2022, de 29 de julio, del Consell, por el que se regula el Registro de Agentes de Intermediación Inmobiliaria de la Comunitat Valenciana.

La documentación del inmueble ha sido revisada y estimamos que reúne todos los requisitos necesarios para ser comercializado.

El precio ofertado no incluye impuestos, gastos de compraventa ni honorarios de la agencia inmobiliaria.

Las medidas aquí expuestas han sido obtenidas del Catastro.

El anuncio no es vinculante, puede contener errores.

¿Tienes alguna duda? Consúltanos.

\*\*\*

Los vendedores han confiado en este equipo para gestionar la venta del inmueble de forma exclusiva. Como no puede ser de otra forma, garantizamos un servicio de calidad, actuando en todo momento de forma transparente, ética y profesional. Así pues, se ruega la no interferencia de terceros, y sobre todo, no molestar a los propietarios, a los ocupantes del inmueble o a los vecinos. Muchas gracias por tu comprensión.

» Tipo de Propiedad	» Habitaciones	» Baños
Pisos	3	1
» Planta	» Superficie construida	» Orientación
5	57m2	Sur
» Estado	» Carpintería Interior	» Carpintería Exterior
A reformar		Madera
» Antigüedad	» IBI	» Gastos de comunidad
1963	70.71€	65€ al mes

# Extras

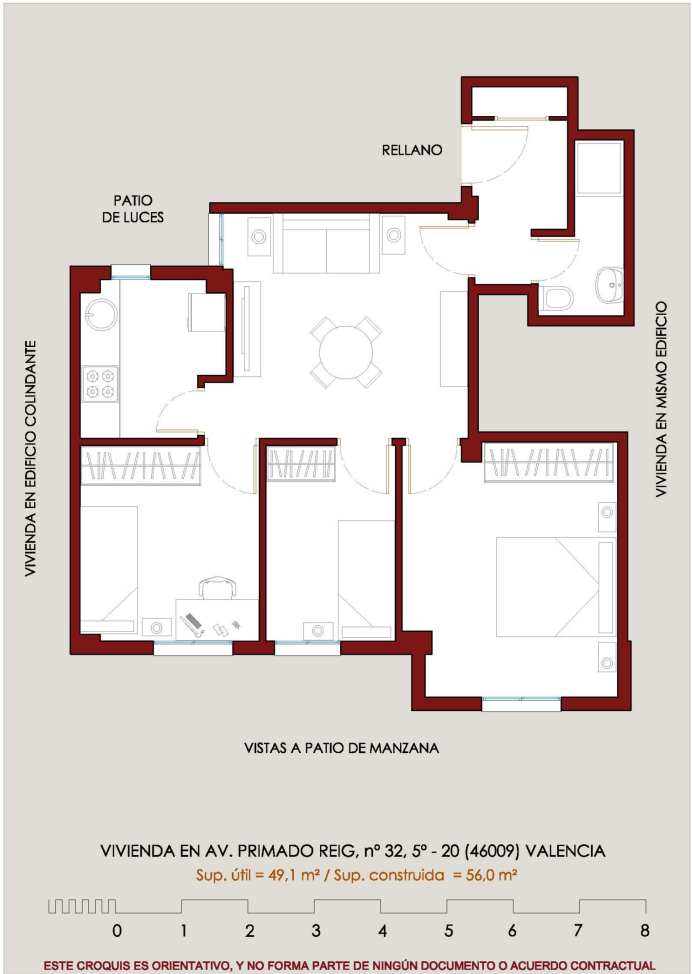


Ascensor

# Certificado Energético

Calificación energética Aportado	Consumo kW h/m2 Año	Emisiones Kg CO2/m2 Año
A Más eficiente		
B		
C		
D		
E	137	29
F		
G Menos eficiente		

## Plano de la vivienda



# Valoración y apuntes

Espacio	<div><div></div><div></div></div>				
Estado de conservación	<div><div></div><div></div></div>				
Estado de la cocina	<div><div></div><div></div></div>				
Estado de los baños	<div><div></div><div></div></div>				
Zonas exteriores	<div><div></div>Balcón<div></div>Terraza<div></div>Patio Interior</div>				
Orientación	<div><div><div></div><div></div></div><div></div>Norte<div></div>Sur<div></div>Este<div></div>Oeste</div>				
Iluminación	<div><div><div></div><div></div></div><div></div>Interior<div></div>Exterior<div></div>Todo Exterior</div>				
Climatización	<div><div><div></div><div></div></div><div></div>Calefacción<div></div>A/A<div></div>Conductos</div>				
Ruido	<div><div></div><div></div></div>				
Suelo	<div><div><div></div><div></div></div><div></div>Terrazo<div></div>Gres<div></div>Mármol<div></div>Parquet</div>				
Ventanas	<div><div><div></div><div></div></div><div></div>Madera<div></div>Hierro<div></div>Aluminio</div>				
Puerta de entrada	<div><div><div></div><div></div></div><div></div>Normal<div></div>Blindada<div></div>Acorazada<div></div>Climalit</div>				
Puertas de paso	<div><div><div></div><div></div></div><div></div>Sapeli<div></div>Roble/Haya<div></div>Lacadas</div>				
Dormitorio Matrimonio	<div><div><div></div><div></div></div><div></div>Armario</div>				
Dormitorio 2	<div><div><div></div><div></div></div><div></div>Armario</div>				
Dormitorio 3	<div><div><div></div><div></div></div><div></div>Armario</div>				
Dormitorio 4	<div><div><div></div><div></div></div><div></div>Armario</div>				
¿Está amueblado?	<div><div></div>Vacío<div></div>Muebles<div></div>Electrodomésticos</div>				
Alta de suministros	<div><div></div>Luz<div></div>Agua<div></div>Gas</div>				

Cosas a tener en cuenta:



# Contacto y Asesoramiento

## OFICINA ALBORAYA

Avda. Ausias March 11 bajo  
46120 - Alboraya (Valencia)

Teléfono: 963 269 716

[alboraya@finkasng.com](mailto:alboraya@finkasng.com)

[www.finkasng.com](http://www.finkasng.com)

Confía en un equipo altamente cualificado

