



Dossier Informativo

Calle TORRETA DE MIRAMAR número 26 de 46020 Valencia (Valencia)



Sí, un residencial en el 46020

 2 habs.  2 bañ.  125.00m²

419.900 €

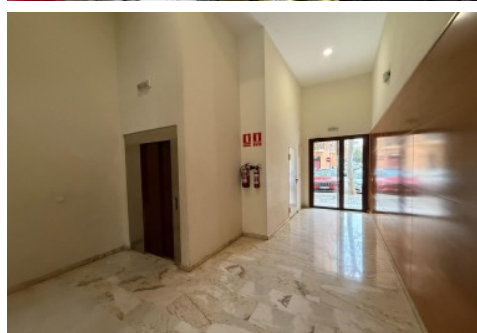
Índice

- Fotos
- Características
- Extras
- Certificado energético
- Plano de la vivienda
- Valoración y apuntes
- Contacto y asesoramiento

Ver la ficha online



Fotos



Características

Si estás viendo este anuncio, ¡enhorabuena! Eres de los pocos que van a poder tener la ocasión de ver este bombón en un residencial de Benimaclet, en la calle Torreta de Miramar. ¡Sí, sí, en el 46020!

Ventajas de este piso que enamoran:

Espacios amplios: Actualmente cuenta con 2 dormitorios dobles y 2 baños, pero originalmente tenía 3 dormitorios. El tercer dormitorio se incorporó a la cocina, y con solo levantar un tabique y abrir una puerta se puede recuperar fácilmente, ideal si en el futuro se necesita más espacio.

Luz y aire por todos lados: El piso es totalmente cuadrado, sin pasillos interminables, lo que lo hace muy cómodo y bien aprovechado. Además, tiene doble orientación; sur hacia la fachada principal, aportando mucha luz natural y norte hacia el residencial, perfecto para mantener una temperatura agradable.

Dos zonas exteriores: Amplios balcones corridos tanto en la cocina como en el salón. Ambos polivalentes, ideales para relajarse, leer o simplemente desconectar.

Tranquilidad y entorno privilegiado: El piso da tanto a la calle como al interior del residencial, donde reina la calma. Aquí se respira tranquilidad, luz y bienestar.

Residencial completo para disfrutar: El complejo cuenta con piscina, zonas verdes, pista de squash y zona de picnic, un lujo perfecto para el día a día y para disfrutar en familia.

Plaza de garaje cómoda: Incluye plaza de garaje amplia, bien situada entre pilares, fácil de maniobrar.

Pensado para el futuro: Es un piso ideal para parejas con proyecto de futuro familiar, con espacio, opciones de redistribución y un entorno perfecto para crecer.

Vivienda con personalidad: El piso ha sido personalizado, lo que le da carácter propio. Es posible que requiera algún arreglo, una oportunidad perfecta para adaptarlo completamente a tu gusto.

No lo dudes y ven a visitarlo!

Agencia Registrada con el Nº 5343 en el Registro Obligatorio de Agentes Inmobiliarios de la Comunitat Valenciana, según el DECRETO 98/2022, de 29 de julio, del Consell, por el que se regula el Registro de Agentes de Intermediación Inmobiliaria de la Comunitat Valenciana.

La documentación del inmueble ha sido revisada y estimamos que reúne todos los requisitos necesarios para ser comercializado.

El precio ofertado no incluye impuestos, gastos de compraventa ni honorarios de la agencia inmobiliaria.

Las medidas aquí expuestas han sido obtenidas del Catastro.

El anuncio no es vinculante, puede contener errores.

¿Tienes alguna duda? Consúltanos.

Los vendedores han confiado en este equipo para gestionar la venta del inmueble de forma exclusiva. Como no puede ser de otra forma, garantizamos un servicio de calidad, actuando en todo momento de forma transparente, ética y profesional. Así pues, se ruega la no interferencia de terceros y, sobre todo, no molestar a los propietarios, a los ocupantes del inmueble o a los vecinos. Muchas gracias por tu comprensión.

» Tipo de Propiedad
Piso

» Habitaciones
2

» Baños
2

» Planta
1

» Superficie construida
125.00m2

» Orientación
Sur

» Estado
Entrar a vivir

» Carpintería Interior
Roble

» Carpintería Exterior
Aluminio/Climalit

» Antigüedad
2006

» IBI
515.00€

» Gastos de comunidad
345€ 3

» Parking
180

» Vistas
A la calle

» Tipo exterior
Exterior

» Agua caliente
Gas natural

» Tipo cocina
Independiente

» Cocina
Solo muebles

» **Instalación Eléctrica**
Reformada

Extras

 Agua	 Armarios empotrados	 Ascensor	 Balcón	 Galería
 Garaje	 Gas ciudad	 Jardin	 Luminoso	 Luz
 Parking	 Piscina comunitaria	 Preinstalación aacc	 Puerta blindada	 Terraza

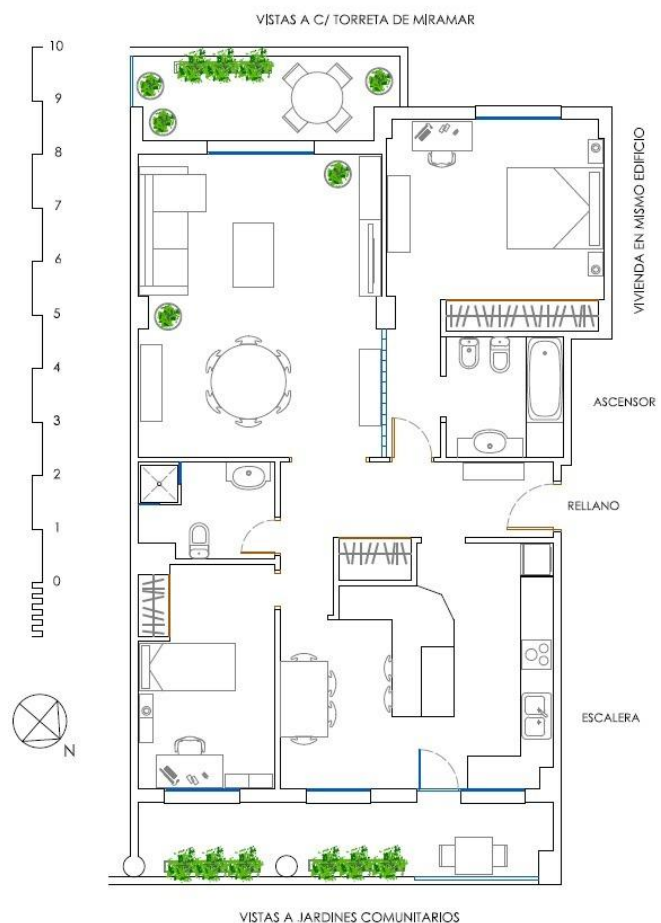
Entorno

 Urbanización

Certificado Energético

Calificación energética En trámites	Consumo kW h/m2 Año	Emisiones Kg CO2/m2 Año
A Más eficiente		
B		
C		
D		
E		
F		
G Menos eficiente		

Plano de la vivienda



VIVIENDA EN C/ TORRETA DE MIRAMAR, nº 26, 1º - 2 (46020) VALENCIA
Sup. Útil Interior = 93,4 m² / Sup. construida Interior = 105,2 m² / Terrazas cubiertas = 18,0 m²

Valoración y apuntes

Espacio	<div><div></div><div></div></div>				
Estado de conservación	<div><div></div><div></div></div>				
Estado de la cocina	<div><div></div><div></div></div>				
Estado de los baños	<div><div></div><div></div></div>				
Zonas exteriores	<div><input type="radio"/></div> Balcón	<div><input type="radio"/></div> Terraza	<div><input type="radio"/></div> Patio Interior		
Orientación	<div><div><div></div><div></div></div></div> <div><input type="radio"/></div> Norte	<div><input type="radio"/></div> Sur	<div><input type="radio"/></div> Este	<div><input type="radio"/></div> Oeste	
Iluminación	<div><div><div></div><div></div></div></div> <div><input type="radio"/></div> Interior	<div><input type="radio"/></div> Exterior	<div><input type="radio"/></div> Todo Exterior		
Climatización	<div><div><div></div><div></div></div></div> <div><input type="radio"/></div> Calefacción	<div><input type="radio"/></div> A/A	<div><input type="radio"/></div> Conductos		
Ruido	<div><div><div></div><div></div></div></div>				
Suelo	<div><div><div></div><div></div></div></div> <div><input type="radio"/></div> Terrazo	<div><input type="radio"/></div> Gres	<div><input type="radio"/></div> Mármol	<div><input type="radio"/></div> Parquet	
Ventanas	<div><div><div></div><div></div></div></div> <div><input type="radio"/></div> Madera	<div><input type="radio"/></div> Hierro	<div><input type="radio"/></div> Aluminio		
Puerta de entrada	<div><div><div></div><div></div></div></div> <div><input type="radio"/></div> Normal	<div><input type="radio"/></div> Blindada	<div><input type="radio"/></div> Acorazada	<div><input type="radio"/></div> Climalit	
Puertas de paso	<div><div><div></div><div></div></div></div> <div><input type="radio"/></div> Sapeli	<div><input type="radio"/></div> Roble/Haya	<div><input type="radio"/></div> Lacadas		
Dormitorio Matrimonio	<div><div><div></div><div></div></div></div> <div><input type="radio"/></div> Armario				
Dormitorio 2	<div><div><div></div><div></div></div></div> <div><input type="radio"/></div> Armario				
Dormitorio 3	<div><div><div></div><div></div></div></div> <div><input type="radio"/></div> Armario				
Dormitorio 4	<div><div><div></div><div></div></div></div> <div><input type="radio"/></div> Armario				
¿Está amueblado?	<div><input type="radio"/></div> Vacío	<div><input type="radio"/></div> Muebles	<div><input type="radio"/></div> Electrodomésticos		
Alta de suministros	<div><input type="radio"/></div> Luz	<div><input type="radio"/></div> Agua	<div><input type="radio"/></div> Gas		

Cosas a tener en cuenta:

Contacto y Asesoramiento

OFICINA BENIMACLET

C/ Dr. Vicente Zaragoza 69

46020 - Valencia

Teléfono: 963 386 806

finkasng@finkasng.com

www.finkasng.com

Confía en un equipo altamente cualificado

