



Dossier Informativo

Calle de Cuenca Tramoyeres número 3 de 46020 Valencia (Valencia)



La terraza que estás buscando en Benimaclet.

 2 habs.  1 bañ.  60.00m²

1.000 €/mes

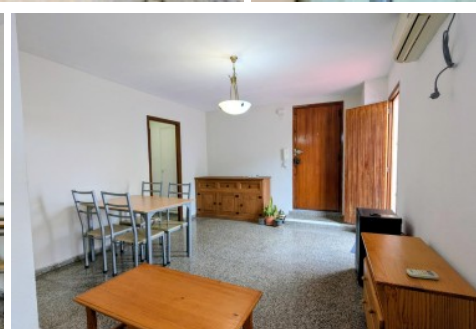
Índice

- Fotos
- Características
- Extras
- Certificado energético
- Plano de la vivienda
- Valoración y apuntes
- Contacto y asesoramiento

Ver la ficha online



Fotos











Características

****Se requiere pasar filtro de compañía aseguradora****
****Los propietarios no están interesados en que se conviva con mascotas****
Descubre este encantador piso con terraza ubicado en la vibrante zona de Benimaclet. Con una orientación ideal Este-Oeste, disfrutarás de abundante luz natural a lo largo del día.
La vivienda dispone de un amplio y cómodo salón, 2 dormitorios, uno de ellos doble, cocina independiente y baño. Es ideal para una pareja o para 2 compañer@s que busquen independencia y tranquilidad.
Lo que de verdad te va a enamorar es su estupenda terraza privada, amplia y luminosa. En ella podrás disfrutar del sol y de cenas a la luz de la luna.
La ubicación no puede ser mejor: tendrás acceso inmediato a transporte público, incluyendo autobuses cercanos, tranvía y estación de metro a pocos pasos; además está rodeado de todos los servicios que puedas necesitar, como supermercados, centro de salud, farmacias, restauración...todo lo que quieras.
Este piso está listo para convertirse en tu nuevo hogar. Si buscas calidad vida y una estupenda terraza junto a servicios esenciales ¡No dudes más! Ven a visitarlo.

Agencia Registrada con el Nº 112 en el Registro Obligatorio de Agentes Inmobiliarios de la Comunitat Valenciana, según el DECRETO 98/2022, de 29 de julio, del Consell, por el que se regula el Registro de Agentes de Intermediación Inmobiliaria de la Comunitat Valenciana.
La documentación del inmueble ha sido revisada y estimamos que reúne todos los requisitos necesarios para su comercialización.
Se requiere pasar filtro de compañía aseguradoras. Solicitará, entre otras cosas; contrato de trabajo e ingresos cercanos a 2,5 veces el precio del alquiler.
El precio ofertado incluye los gastos de la comunidad de propietarios y el Impuesto de Bienes Inmuebles.
Las medidas aquí expuestas han sido obtenidas del Catastro.
El anuncio no es vinculante, puede contener errores.
Esta agencia ha sido contratada para gestionar el arrendamiento de este inmueble de forma exclusiva, garantizando un servicio de calidad, sin interferencias de terceros. Por este motivo, se ruega no molestar a los propietarios, a los ocupantes del inmueble o a los vecinos.
Muchas gracias por tu comprensión.

» Tipo de Propiedad	» Habitaciones	» Baños
Piso	2	1
» Planta	» Superficie construida	» Orientación
8	60.00m2	Este Oeste
» Estado	» Carpinteria Interior	» Carpinteria Exterior
Buen estado	Madera	Aluminio
» Antigüedad	» Superficie Terraza	» Vistas
1972	26.00m2	A la calle
» Tipo exterior	» Agua caliente	» Tipo cocina
Exterior	Termo eléctrico	Independiente
» Cocina	» Instalación Eléctrica	
Equipada	380w	

Extras

 Agua	 Aire acondicionado	 Ascensor	 Despensa	 Luminoso
 Luz	 Muebles	 Terraza		

Certificado Energético

Calificación energética En trámites	Consumo kW h/m2 Año	Emisiones Kg CO2/m2 Año
A Más eficiente		
B		
C		
D		
E		
F		
G Menos eficiente		

Plano de la vivienda

No disponible

Valoración y apuntes

Espacio	<div><div></div><div></div></div>				
Estado de conservación	<div><div></div><div></div></div>				
Estado de la cocina	<div><div></div><div></div></div>				
Estado de los baños	<div><div></div><div></div></div>				
Zonas exteriores	<div><input type="radio"/></div> Balcón	<div><input type="radio"/></div> Terraza	<div><input type="radio"/></div> Patio Interior		
Orientación	<div><div></div><div></div></div> <div><input type="radio"/></div> Norte	<div><input type="radio"/></div> Sur	<div><input type="radio"/></div> Este	<div><input type="radio"/></div> Oeste	
Iluminación	<div><div></div><div></div></div> <div><input type="radio"/></div> Interior	<div><input type="radio"/></div> Exterior	<div><input type="radio"/></div> Todo Exterior		
Climatización	<div><div></div><div></div></div> <div><input type="radio"/></div> Calefacción	<div><input type="radio"/></div> A/A	<div><input type="radio"/></div> Conductos		
Ruido	<div><div></div><div></div></div>				
Suelo	<div><div></div><div></div></div> <div><input type="radio"/></div> Terrazo	<div><input type="radio"/></div> Gres	<div><input type="radio"/></div> Mármol	<div><input type="radio"/></div> Parquet	
Ventanas	<div><div></div><div></div></div> <div><input type="radio"/></div> Madera	<div><input type="radio"/></div> Hierro	<div><input type="radio"/></div> Aluminio		
Puerta de entrada	<div><div></div><div></div></div> <div><input type="radio"/></div> Normal	<div><input type="radio"/></div> Blindada	<div><input type="radio"/></div> Acorazada	<div><input type="radio"/></div> Climalit	
Puertas de paso	<div><div></div><div></div></div> <div><input type="radio"/></div> Sapeli	<div><input type="radio"/></div> Roble/Haya	<div><input type="radio"/></div> Lacadas		
Dormitorio Matrimonio	<div><div></div><div></div></div> <div><input type="radio"/></div> Armario				
Dormitorio 2	<div><div></div><div></div></div> <div><input type="radio"/></div> Armario				
Dormitorio 3	<div><div></div><div></div></div> <div><input type="radio"/></div> Armario				
Dormitorio 4	<div><div></div><div></div></div> <div><input type="radio"/></div> Armario				
¿Está amueblado?	<div><input type="radio"/></div> Vacío	<div><input type="radio"/></div> Muebles	<div><input type="radio"/></div> Electrodomésticos		
Alta de suministros	<div><input type="radio"/></div> Luz	<div><input type="radio"/></div> Agua	<div><input type="radio"/></div> Gas		

Cosas a tener en cuenta:

Contacto y Asesoramiento

OFICINA BENIMACLET

C/ Dr. Vicente Zaragoza 69

46020 - Valencia

Teléfono: 963 386 806

finkasng@finkasng.com

www.finkasng.com

Confía en un equipo altamente cualificado

