



# Dossier Informativo

Calle Hermanos Villalonga número 1 de 46020 Valencia (Valencia)



Amplitud y luz en la mejor zona.

 3 habs.  2 bañ.  124.00m<sup>2</sup>

**1.250 €/mes**

## Índice

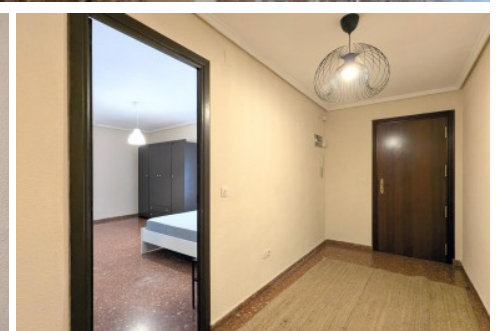
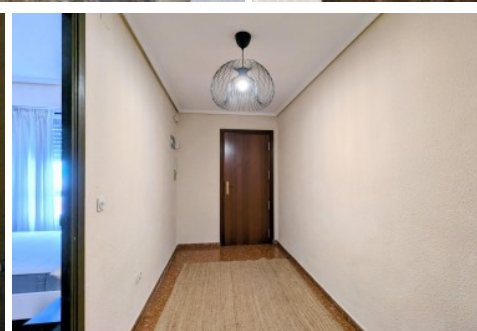
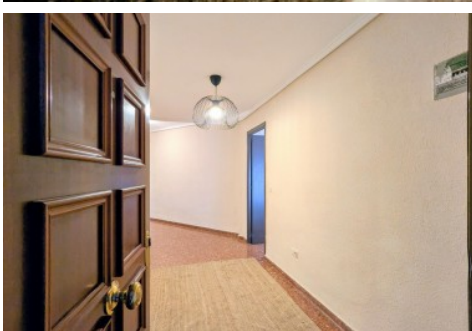
- Fotos
- Características
- Extras
- Certificado energético
- Plano de la vivienda
- Valoración y apuntes
- Contacto y asesoramiento

Ver la ficha online





# Fotos



# Características

**\*\*Se requiere pasar filtro de compañía aseguradora\*\***  
Si estás buscando un piso amplio, cómodo y luminoso, tenemos lo que necesitas. Presentamos este magnífico piso de alquiler situado en la codiciada zona de Benimaclet. Su ubicación es inmejorable; se encuentra cerca de colegios, parques, centro de salud y paradas del metro y tranvía, así como servicios públicos cercanos lo que facilita el día a día sin necesidad de desplazamientos largos. Con una superficie construida de 124 m² y orientado al sur, esta propiedad destaca por su luminosidad y su amplitud. La vivienda cuenta con un total de tres habitaciones (una doble) y dos baños completos, uno de ellos en suite en el dormitorio principal que ofrecen comodidad tanto para familias como para profesionales que buscan espacio adicional. Esta estupenda vivienda se encuentra lista para entrar a vivir o personalizar según tus necesidades. Si buscas amplitud, buena ubicación y calidad de vida no puedes dejar pasar esta oportunidad. Llámanos y ven a verlo cuanto antes.

**\*\*\***  
Registrada con el N° 112 en el Registro Obligatorio de Agentes Inmobiliarios de la Comunitat Valenciana, según el DECRETO 98/2022, de 29 de julio, del Consell, por el que se regula el Registro de Agentes de Intermediación Inmobiliaria de la Comunitat Valenciana. La documentación del inmueble ha sido revisada y estimamos que reúne todos los requisitos necesarios para su comercialización. Se requiere pasar filtro de compañía aseguradora. Solicitará, entre otras cosas; contrato de trabajo e ingresos cercanos a 2,5 veces el precio del alquiler. El precio ofertado incluye los gastos de la comunidad de propietarios y el Impuesto de Bienes Inmuebles. Las medidas aquí expuestas han sido obtenidas del Catastro. El anuncio no es vinculante, puede contener errores. Esta agencia ha sido contratada para gestionar el arrendamiento de este inmueble de forma exclusiva, garantizando un servicio de calidad, sin interferencias de terceros. Por este motivo, se ruega no molestar a los propietarios, a los ocupantes del inmueble o a los vecinos. Muchas gracias por tu comprensión.

» **Tipo de Propiedad**  
Piso

» **Habitaciones**  
3

» **Baños**  
2

» **Planta**  
3

» **Superficie construida**  
124.00m2

» **Orientación**  
Sur

» **Estado**  
Buen estado

» **Carpintería Interior**  
Madera

» **Carpintería Exterior**  
Aluminio

» **Antigüedad**  
1979

» **Vistas**  
A la calle

» **Tipo exterior**  
Exterior

» **Agua caliente**  
Gas ciudad










» **Tipo cocina**  
Independiente

» **Cocina**  
Equipada

» **Instalación Eléctrica**  
380w



# Extras

 <b>Agua</b>	 <b>Ascensor</b>	 <b>Balcón</b>	 <b>Esquina</b>	 <b>Galería</b>
 <b>Gas ciudad</b>	 <b>Luminoso</b>	 <b>Luz</b>	 <b>Muebles</b>	

# Entorno

 <b>Vistas despejadas</b>
---

# Certificado Energético

Calificación energética Aportado	Consumo kW h/m2 Año	Emisiones Kg CO2/m2 Año
A Más eficiente		
B		
C		
D		
E	123	25
F		
G Menos eficiente		

## Plano de la vivienda

No disponible

# Valoración y apuntes

Espacio	<div><div></div><div></div></div>				
Estado de conservación	<div><div></div><div></div></div>				
Estado de la cocina	<div><div></div><div></div></div>				
Estado de los baños	<div><div></div><div></div></div>				
Zonas exteriores	<div><input type="radio"/></div> Balcón	<div><input type="radio"/></div> Terraza	<div><input type="radio"/></div> Patio Interior		
Orientación	<div><div><div></div><div></div></div></div> <div><input type="radio"/></div> Norte	<div><input type="radio"/></div> Sur	<div><input type="radio"/></div> Este	<div><input type="radio"/></div> Oeste	
Iluminación	<div><div><div></div><div></div></div></div> <div><input type="radio"/></div> Interior	<div><input type="radio"/></div> Exterior	<div><input type="radio"/></div> Todo Exterior		
Climatización	<div><div><div></div><div></div></div></div> <div><input type="radio"/></div> Calefacción	<div><input type="radio"/></div> A/A	<div><input type="radio"/></div> Conductos		
Ruido	<div><div><div></div><div></div></div></div>				
Suelo	<div><div><div></div><div></div></div></div> <div><input type="radio"/></div> Terrazo	<div><input type="radio"/></div> Gres	<div><input type="radio"/></div> Mármol	<div><input type="radio"/></div> Parquet	
Ventanas	<div><div><div></div><div></div></div></div> <div><input type="radio"/></div> Madera	<div><input type="radio"/></div> Hierro	<div><input type="radio"/></div> Aluminio		
Puerta de entrada	<div><div><div></div><div></div></div></div> <div><input type="radio"/></div> Normal	<div><input type="radio"/></div> Blindada	<div><input type="radio"/></div> Acorazada	<div><input type="radio"/></div> Climalit	
Puertas de paso	<div><div><div></div><div></div></div></div> <div><input type="radio"/></div> Sapeli	<div><input type="radio"/></div> Roble/Haya	<div><input type="radio"/></div> Lacadas		
Dormitorio Matrimonio	<div><div><div></div><div></div></div></div> <div><input type="radio"/></div> Armario				
Dormitorio 2	<div><div><div></div><div></div></div></div> <div><input type="radio"/></div> Armario				
Dormitorio 3	<div><div><div></div><div></div></div></div> <div><input type="radio"/></div> Armario				
Dormitorio 4	<div><div><div></div><div></div></div></div> <div><input type="radio"/></div> Armario				
¿Está amueblado?	<div><input type="radio"/></div> Vacío	<div><input type="radio"/></div> Muebles	<div><input type="radio"/></div> Electrodomésticos		
Alta de suministros	<div><input type="radio"/></div> Luz	<div><input type="radio"/></div> Agua	<div><input type="radio"/></div> Gas		

Cosas a tener en cuenta:

# Contacto y Asesoramiento

## OFICINA BENIMACLET

C/ Dr. Vicente Zaragoza 69

46020 - Valencia

Teléfono: 963 386 806

[finkasng@finkasng.com](mailto:finkasng@finkasng.com)

[www.finkasng.com](http://www.finkasng.com)

Confía en un equipo altamente cualificado

