



Dossier Informativo

Calle 9 octubre número 13 de 46016 Tavernes Blanques (Valencia)



Ideal para ti y tu pareja

🛏 3 habs. 🚿 1 bañ. 📏 74.00m²

350 €/mes

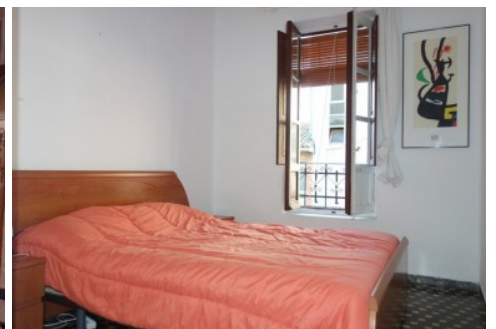
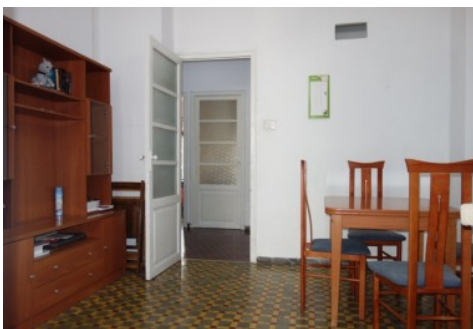
Índice

- Fotos
- Características
- Extras
- Certificado energético
- Plano de la vivienda
- Valoración y apuntes
- Contacto y asesoramiento

Ver la ficha online



Fotos



Características

Vivir en una primera altura de pueblo es distinto a vivir en un piso, ya que no tienes vecinos en la parte de arriba y no hay mucha gente viviendo en la casa...sin paso de gente subiendo y bajando escaleras, ruidos de ascensor...tranquilidad absoluta.
La vivienda dispone de 2 balcones, un exterior a la calle y otro interior.
Puedes entrar a vivir sin tener que hacer ningún tipo de mudanza, sólo llevar tus efectos personales.

» Tipo de Propiedad	» Habitaciones	» Baños
Piso	3	1
» Planta	» Superficie construida	» Orientación
1	74.00m2	Oeste
» Estado	» Carpinteria Interior	» Carpinteria Exterior
Buen estado	Madera	Aluminio
» Antigüedad	» IBI	» Gastos de comunidad
1954	250.00€	30€ 1
» Nº de Plantas	» Distancia de la Playa	» Tipo exterior
1	5 metros	Exterior
» Tipo cocina		
Independiente		

Extras



Balcón



Despensa



Hab. juegos



Luminoso



Muebles

Certificado Energético

Calificación energética En trámites	Consumo kW h/m2 Año	Emisiones Kg CO2/m2 Año
A Más eficiente		
B		
C		
D		
E		
F		
G Menos eficiente		

Plano de la vivienda



Valoración y apuntes

Espacio	<div><div></div><div></div></div>				
Estado de conservación	<div><div></div><div></div></div>				
Estado de la cocina	<div><div></div><div></div></div>				
Estado de los baños	<div><div></div><div></div></div>				
Zonas exteriores	<div><input type="radio"/></div> Balcón	<div><input type="radio"/></div> Terraza	<div><input type="radio"/></div> Patio Interior		
Orientación	<div><div></div><div></div></div> <div><input type="radio"/></div> Norte	<div><input type="radio"/></div> Sur	<div><input type="radio"/></div> Este	<div><input type="radio"/></div> Oeste	
Iluminación	<div><div></div><div></div></div> <div><input type="radio"/></div> Interior	<div><input type="radio"/></div> Exterior	<div><input type="radio"/></div> Todo Exterior		
Climatización	<div><div></div><div></div></div> <div><input type="radio"/></div> Calefacción	<div><input type="radio"/></div> A/A	<div><input type="radio"/></div> Conductos		
Ruido	<div><div></div><div></div></div>				
Suelo	<div><div></div><div></div></div> <div><input type="radio"/></div> Terrazo	<div><input type="radio"/></div> Gres	<div><input type="radio"/></div> Mármol	<div><input type="radio"/></div> Parquet	
Ventanas	<div><div></div><div></div></div> <div><input type="radio"/></div> Madera	<div><input type="radio"/></div> Hierro	<div><input type="radio"/></div> Aluminio		
Puerta de entrada	<div><div></div><div></div></div> <div><input type="radio"/></div> Normal	<div><input type="radio"/></div> Blindada	<div><input type="radio"/></div> Acorazada	<div><input type="radio"/></div> Climalit	
Puertas de paso	<div><div></div><div></div></div> <div><input type="radio"/></div> Sapeli	<div><input type="radio"/></div> Roble/Haya	<div><input type="radio"/></div> Lacadas		
Dormitorio Matrimonio	<div><div></div><div></div></div> <div><input type="radio"/></div> Armario				
Dormitorio 2	<div><div></div><div></div></div> <div><input type="radio"/></div> Armario				
Dormitorio 3	<div><div></div><div></div></div> <div><input type="radio"/></div> Armario				
Dormitorio 4	<div><div></div><div></div></div> <div><input type="radio"/></div> Armario				
¿Está amueblado?	<div><input type="radio"/></div> Vacío	<div><input type="radio"/></div> Muebles	<div><input type="radio"/></div> Electrodomésticos		
Alta de suministros	<div><input type="radio"/></div> Luz	<div><input type="radio"/></div> Agua	<div><input type="radio"/></div> Gas		

Cosas a tener en cuenta:

Contacto y Asesoramiento

OFICINA ALBORAYA

Avda. Ausias March 11 bajo
46120 - Alboraya (Valencia)

Teléfono: 963 269 716

alboraya@finkasng.com

www.finkasng.com

Confía en un equipo altamente cualificado

