



Dossier Informativo

Calle Maestro Buenaventura Pascual número 9 de 46020 Valencia (Valencia)



Fuera escaleras! Vivan las plantas bajas!

 3 habs.  1 bañ.  60.00m²

62.000 €

Ha bajado 10.000 €

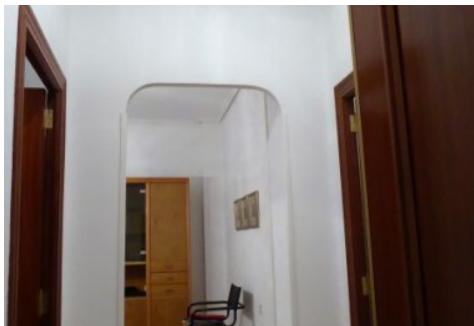
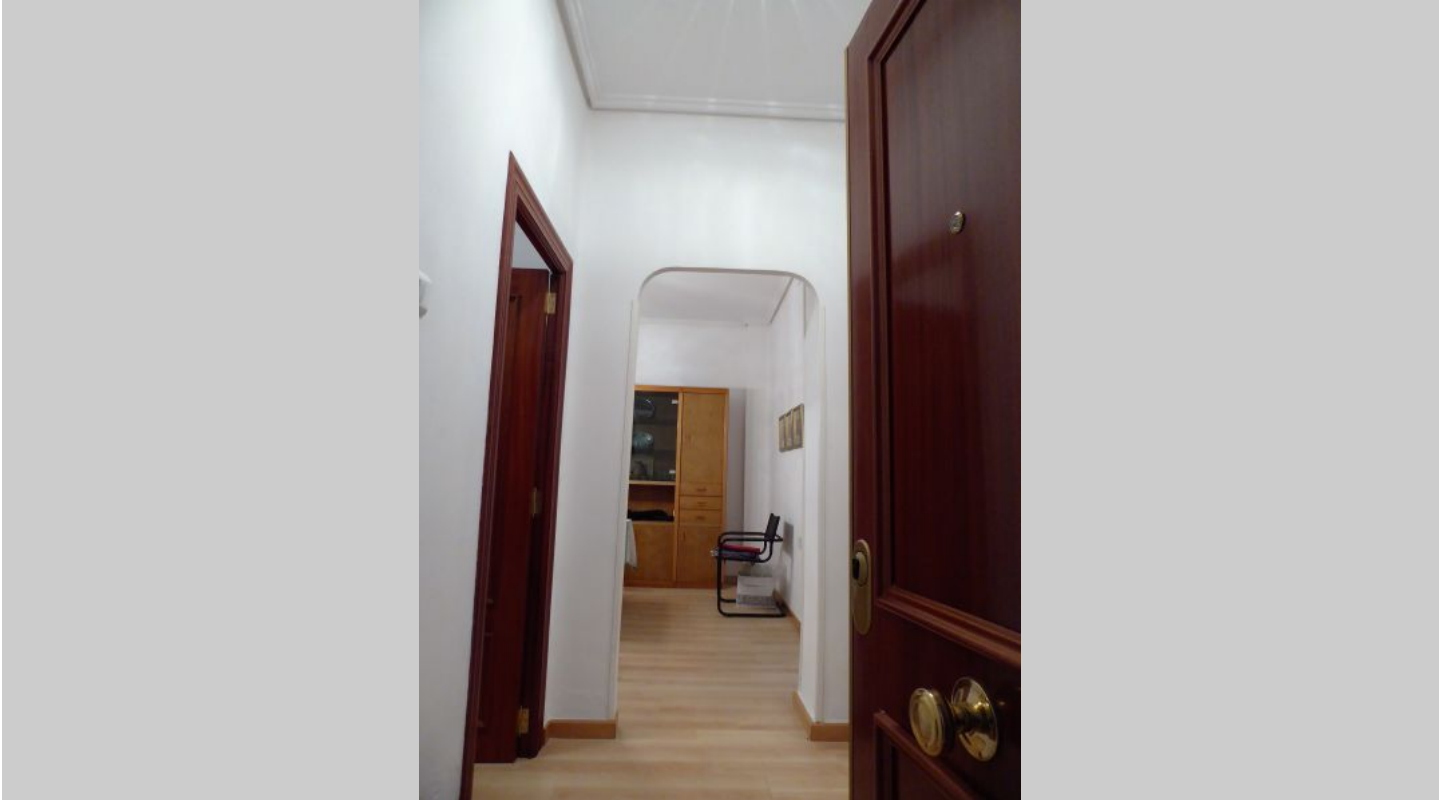
Índice

- Fotos
- Características
- Extras
- Certificado energético
- Plano de la vivienda
- Valoración y apuntes
- Contacto y asesoramiento

Ver la ficha online



Fotos



Características

Atención a esta maravillosa planta baja. Se trata de una vivienda a pie de calle en una de las zonas más tranquilas de todo Benimaclet. Cuenta con 3 dormitorios con amplios ventanales, 1 baño reformado y una terraza de 25 metros. Está en perfecto estado para entrar a vivir y sale a la venta en un precio estupendo. Ahora podrás vivir en una vivienda como las de antes, con techos altos, espacios exteriores y contando con todos los servicios que te ofrece el barrio de Benimaclet. Por mandato expreso de los propietarios, comercializamos este inmueble de manera exclusiva, lo que garantiza un servicio de calidad, un trato fácil, sencillo y sin interferencias de terceros. Por este motivo, se ruega no molestar a los propietarios, a los ocupantes del inmueble o a los vecinos. Muchas gracias por tu comprensión. Si eres agente inmobiliario y quieres visitar la vivienda con un cliente, no dudes en contactar. Estaremos encantados de atenderte.

» Tipo de Propiedad	» Habitaciones	» Baños
Piso	3	1
» Planta	» Superficie construida	» Orientación
0	60.00m2	Este
» Estado	» Carpinteria Interior	» Carpinteria Exterior
Buen estado	Sapeli	Climalit
» Antigüedad	» IBI	» Nº de Plantas
1957	108.00€	3
» Superficie Terraza	» Superficie Patio	» Tipo exterior
20.00m2	20.00m2	Exterior

Extras



Armarios
empotrados



Ascensor



Galería



Puerta blindada



Terraza

Certificado Energético

Calificación energética En trámites	Consumo kW h/m2 Año	Emisiones Kg CO2/m2 Año
A Más eficiente		
B		
C		
D		
E		
F		
G Menos eficiente		

Plano de la vivienda

No disponible

Valoración y apuntes

Espacio	<div><div></div><div></div></div>				
Estado de conservación	<div><div></div><div></div></div>				
Estado de la cocina	<div><div></div><div></div></div>				
Estado de los baños	<div><div></div><div></div></div>				
Zonas exteriores	<input type="radio"/> Balcón	<input type="radio"/> Terraza	<input type="radio"/> Patio Interior		
Orientación	<div><div></div><div></div></div> <input type="radio"/> Norte	<input type="radio"/> Sur	<input type="radio"/> Este	<input type="radio"/> Oeste	
Iluminación	<div><div></div><div></div></div> <input type="radio"/> Interior	<input type="radio"/> Exterior	<input type="radio"/> Todo Exterior		
Climatización	<div><div></div><div></div></div> <input type="radio"/> Calefacción	<input type="radio"/> A/A	<input type="radio"/> Conductos		
Ruido	<div><div></div><div></div></div>				
Suelo	<div><div></div><div></div></div> <input type="radio"/> Terrazo	<input type="radio"/> Gres	<input type="radio"/> Mármol	<input type="radio"/> Parquet	
Ventanas	<div><div></div><div></div></div> <input type="radio"/> Madera	<input type="radio"/> Hierro	<input type="radio"/> Aluminio		
Puerta de entrada	<div><div></div><div></div></div> <input type="radio"/> Normal	<input type="radio"/> Blindada	<input type="radio"/> Acorazada	<input type="radio"/> Climalit	
Puertas de paso	<div><div></div><div></div></div> <input type="radio"/> Sapeli	<input type="radio"/> Roble/Haya	<input type="radio"/> Lacadas		
Dormitorio Matrimonio	<div><div></div><div></div></div> <input type="radio"/> Armario				
Dormitorio 2	<div><div></div><div></div></div> <input type="radio"/> Armario				
Dormitorio 3	<div><div></div><div></div></div> <input type="radio"/> Armario				
Dormitorio 4	<div><div></div><div></div></div> <input type="radio"/> Armario				
¿Está amueblado?	<input type="radio"/> Vacío	<input type="radio"/> Muebles	<input type="radio"/> Electrodomésticos		
Alta de suministros	<input type="radio"/> Luz	<input type="radio"/> Agua	<input type="radio"/> Gas		

Cosas a tener en cuenta:

Contacto y Asesoramiento

OFICINA BENIMACLET

C/ Dr. Vicente Zaragoza 69

46020 - Valencia

Teléfono: 963 386 806

finkasng@finkasng.com

www.finkasng.com

Confía en un equipo altamente cualificado

