



Dossier Informativo

Calle poeta jorge guillen número 1 de 46020 Valencia (Valencia)



NUEVO OPENHOUSE! Ven y descubre una vivienda totalmente exterior en la mejor zona de Benimaclet.

 4 habs.  2 bañ.  115.00m²

139.900 €

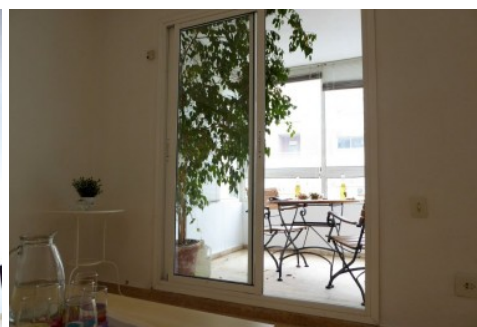
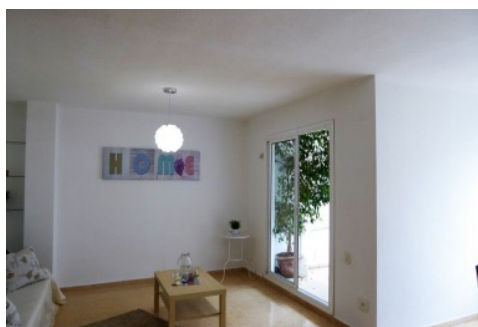
Índice

- Fotos
- Características
- Extras
- Certificado energético
- Plano de la vivienda
- Valoración y apuntes
- Contacto y asesoramiento

Ver la ficha online



Fotos



Características

Si todavía no conoces los openhouse de Finkas ng, tienes una nueva oportunidad. El próximo viernes 28 de abril saldrá a la venta una maravillosa vivienda en la calle Poeta Jorge Guillén número 1 y podrás verla sin cita previa. Simplemente ven y pasa sin llamar a tu nuevo hogar.

Si no conoces la zona te diré que es la zona más verde y más tranquila de Benimaclet. Sin apenas paso de coches, rodeada de jardines y zonas peatonales. Vivir allí quiere decir relax, tranquilidad.

En cuanto a las construcciones, son viviendas de los años 80, lo que significa AMPLITUD. Cuenta con 115 metros distribuidos en 4 dormitorios (2 de ellos dobles), un baño completo con ducha y mampara y un aseo de cortesía. Tiene muy buena distribución ya que, una vez entras al recibidor tenemos el salón y la cocina, dejando la zona de dormitorios independiente del resto de la casa.

Para los enamorados de las reformas es todo un lienzo en blanco donde pintar la casa de tus sueños. Olvidate de calles estrechas, con fincas enfrente tapándote la luz. Esta vivienda totalmente exterior te ofrece un considerable ahorro energético en invierno y mucha ventilación en verano. Podrás relajarte en el balcón tipo terraza que hay en el salón comedor. Si además eres de los que necesita un despacho en casa, hay una habitación con terracita propia que lleva tu nombre.

Un mundo de posibilidades para ti y tu familia se abre el próximo viernes 28 de abril. ¿Lo vas a dejar pasar?



Si eres agente inmobiliario y quieres visitar la vivienda con un cliente, no dudes en contactar. Estaremos encantados de atenderte.

No obstante, por mandato expreso de los propietarios, comercializamos este inmueble de manera exclusiva, lo que garantiza un servicio de calidad, un trato fácil, sencillo y sin interferencias de terceros.

Por este motivo, se ruega no molestar a los propietarios, a los ocupantes del inmueble o a los vecinos. Muchas gracias por tu comprensión.

» Tipo de Propiedad	» Habitaciones	» Baños
Piso	4	2
» Planta	» Superficie construida	» Orientación
5	115.00m2	Suroeste
» Estado	» Carpintería Interior	» Carpintería Exterior
Buen estado	Sapeli	Hierro
» Antigüedad	» Gastos de comunidad	» Nº de Plantas
1978	90€ 3	7
» Vistas	» Tipo exterior	
Despejadas	Todo exterior	

Extras

 Adaptado a minusválidos	 Armarios empotrados	 Ascensor	 Balcón	 Galería
 Luminoso	 Puerta blindada	 Terraza	 Terraza acristalada	

Entorno

 Vistas despejadas

Certificado Energético

Calificación energética	Consumo	Emisiones
Pendiente	kW h/m2 Año	Kg CO2/m2 Año
A Más eficiente		
B		
C		
D		
E	158	33
F		
G Menos eficiente		

Plano de la vivienda

No disponible

Valoración y apuntes

Espacio	<div><div></div><div></div></div>				
Estado de conservación	<div><div></div><div></div></div>				
Estado de la cocina	<div><div></div><div></div></div>				
Estado de los baños	<div><div></div><div></div></div>				
Zonas exteriores	<div><input type="radio"/></div> Balcón	<div><input type="radio"/></div> Terraza	<div><input type="radio"/></div> Patio Interior		
Orientación	<div><div><div></div><div></div></div></div> <div><input type="radio"/></div> Norte	<div><input type="radio"/></div> Sur	<div><input type="radio"/></div> Este	<div><input type="radio"/></div> Oeste	
Iluminación	<div><div><div></div><div></div></div></div> <div><input type="radio"/></div> Interior	<div><input type="radio"/></div> Exterior	<div><input type="radio"/></div> Todo Exterior		
Climatización	<div><div><div></div><div></div></div></div> <div><input type="radio"/></div> Calefacción	<div><input type="radio"/></div> A/A	<div><input type="radio"/></div> Conductos		
Ruido	<div><div><div></div><div></div></div></div>				
Suelo	<div><div><div></div><div></div></div></div> <div><input type="radio"/></div> Terrazo	<div><input type="radio"/></div> Gres	<div><input type="radio"/></div> Mármol	<div><input type="radio"/></div> Parquet	
Ventanas	<div><div><div></div><div></div></div></div> <div><input type="radio"/></div> Madera	<div><input type="radio"/></div> Hierro	<div><input type="radio"/></div> Aluminio		
Puerta de entrada	<div><div><div></div><div></div></div></div> <div><input type="radio"/></div> Normal	<div><input type="radio"/></div> Blindada	<div><input type="radio"/></div> Acorazada	<div><input type="radio"/></div> Climalit	
Puertas de paso	<div><div><div></div><div></div></div></div> <div><input type="radio"/></div> Sapeli	<div><input type="radio"/></div> Roble/Haya	<div><input type="radio"/></div> Lacadas		
Dormitorio Matrimonio	<div><div><div></div><div></div></div></div> <div><input type="radio"/></div> Armario				
Dormitorio 2	<div><div><div></div><div></div></div></div> <div><input type="radio"/></div> Armario				
Dormitorio 3	<div><div><div></div><div></div></div></div> <div><input type="radio"/></div> Armario				
Dormitorio 4	<div><div><div></div><div></div></div></div> <div><input type="radio"/></div> Armario				
¿Está amueblado?	<div><input type="radio"/></div> Vacío	<div><input type="radio"/></div> Muebles	<div><input type="radio"/></div> Electrodomésticos		
Alta de suministros	<div><input type="radio"/></div> Luz	<div><input type="radio"/></div> Agua	<div><input type="radio"/></div> Gas		

Cosas a tener en cuenta:

Contacto y Asesoramiento

OFICINA BENIMACLET

C/ Dr. Vicente Zaragoza 69

46020 - Valencia

Teléfono: 963 386 806

finkasng@finkasng.com

www.finkasng.com

Confía en un equipo altamente cualificado

