



Dossier Informativo

Calle DR VICENTE ZARAGOZA número 25 de 46020 Valencia (Valencia)



Luz y tranquilidad en plena avenida principal

🛏 4 habs. 🚿 2 bañ. 📏 106.00m²

146.100 €

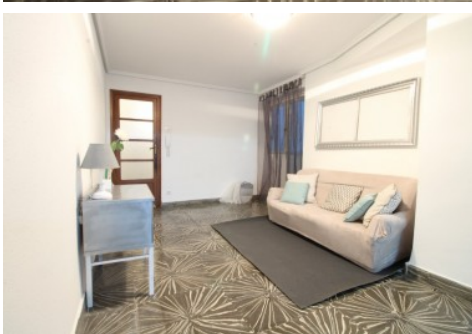
Índice

- Fotos
- Características
- Extras
- Certificado energético
- Plano de la vivienda
- Valoración y apuntes
- Contacto y asesoramiento

Ver la ficha online



Fotos



Características

Si eres de los que quiere estar cerca de todo, bien comunicado, rodeado de todo tipo de comercios, tienes que vivir en esta calle; la del Doctor Vicente Zaragoza.

Esta vivienda estará disponible en venta a partir del día 22 de febrero. A partir de ese día, podrás venir a visitarla y enamorarte de ella como nosotros los hemos hecho.

Se trata de una cuarta planta exterior, orientada al sur con un maravilloso balcón tipo terraza, donde podrás relajarte tomando algo después de un día duro de trabajo. Dispone de 4 dormitorios, 1 baño y un amplio aseo con posibilidad de hacer baño completo. De los dormitorios, 2 son dobles y dos sencillos. Dispone también de una zona de lavadero. El salón comedor es muy amplio, comunica con el balcón y te da un sin fin de posibilidades de distribución.

Está en perfecto estado para entrar a vivir pero si lo prefieres, pidenos un proyecto de reforma. Nosotros tenemos varias posibilidades en mente pero seguro que tú le das tu toque para que se convierta en tu hogar perfecto.

Si están buscando una vivienda con las CUATRO bes, aquí tienes una buena, bonita, barata y bien ubicada. ¡Ven a verla a partir del próximo día 22 de febrero!

Esta agencia ha sido contratada para gestionar la venta de la vivienda de forma exclusiva, garantizando un servicio de calidad, sin interferencias de terceros. Por este motivo, se ruega no molestar a los propietarios, a los ocupantes del inmueble o a los vecinos.
Muchas gracias por tu comprensión.

No obstante, si eres agente inmobiliario y quieres visitar la vivienda con un cliente, no dudes en contactar. Estaremos encantados de atenderte. Juntos, sumamos.

El precio ofertado no incluye impuestos y gastos de compraventa.

No incluye honorarios de la agencia inmobiliaria, en este caso, un 3% del precio + I.V.A.

Las medidas aquí expuestas han sido obtenidas del Catastro.

El anuncio no es vinculante, puede contener errores.

» Tipo de Propiedad	» Habitaciones	» Baños
Piso	4	2
» Planta	» Superficie construida	» Orientación
4	106.00m2	Sur
» Estado	» Carpintería Interior	» Carpintería Exterior
De origen	Madera	Aluminio-Madera
» Antigüedad	» IBI	» Gastos de comunidad
1966	250.00€	120€ 3
» Nº de Plantas	» Vistas	» Tipo exterior
9	A la calle	Exterior
» Tipo cocina	» Cocina	» Instalación Eléctrica
Independiente	Solo muebles	Reformada

Extras



Ascensor



Balcón



Galería



Luminoso

Entorno

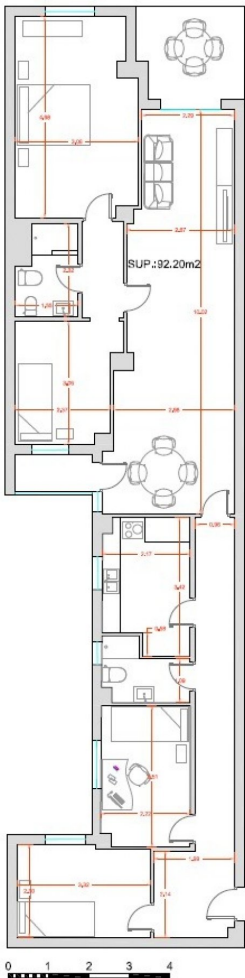


Vistas
despejadas

Certificado Energético

Calificación energética Aportado	Consumo kW h/m2 Año	Emisiones Kg CO2/m2 Año
A Más eficiente		
B		
C		
D		
E	153	31
F		
G Menos eficiente		

Plano de la vivienda



Valoración y apuntes

Espacio	<div><div></div><div></div></div>				
Estado de conservación	<div><div></div><div></div></div>				
Estado de la cocina	<div><div></div><div></div></div>				
Estado de los baños	<div><div></div><div></div></div>				
Zonas exteriores	<div><input type="radio"/> Balcón</div>	<div><input type="radio"/> Terraza</div>	<div><input type="radio"/> Patio Interior</div>		
Orientación	<div><div><div></div><div></div></div></div>	<div><input type="radio"/> Norte</div>	<div><input type="radio"/> Sur</div>	<div><input type="radio"/> Este</div>	<div><input type="radio"/> Oeste</div>
Iluminación	<div><div><div></div><div></div></div></div>	<div><input type="radio"/> Interior</div>	<div><input type="radio"/> Exterior</div>	<div><input type="radio"/> Todo Exterior</div>	
Climatización	<div><div><div></div><div></div></div></div>	<div><input type="radio"/> Calefacción</div>	<div><input type="radio"/> A/A</div>	<div><input type="radio"/> Conductos</div>	
Ruido	<div><div></div><div></div></div>				
Suelo	<div><div><div></div><div></div></div></div>	<div><input type="radio"/> Terrazo</div>	<div><input type="radio"/> Gres</div>	<div><input type="radio"/> Mármol</div>	<div><input type="radio"/> Parquet</div>
Ventanas	<div><div><div></div><div></div></div></div>	<div><input type="radio"/> Madera</div>	<div><input type="radio"/> Hierro</div>	<div><input type="radio"/> Aluminio</div>	
Puerta de entrada	<div><div><div></div><div></div></div></div>	<div><input type="radio"/> Normal</div>	<div><input type="radio"/> Blindada</div>	<div><input type="radio"/> Acorazada</div>	<div><input type="radio"/> Climalit</div>
Puertas de paso	<div><div><div></div><div></div></div></div>	<div><input type="radio"/> Sapeli</div>	<div><input type="radio"/> Roble/Haya</div>	<div><input type="radio"/> Lacadas</div>	
Dormitorio Matrimonio	<div><div><div></div><div></div></div></div>	<div><input type="radio"/> Armario</div>			
Dormitorio 2	<div><div><div></div><div></div></div></div>	<div><input type="radio"/> Armario</div>			
Dormitorio 3	<div><div><div></div><div></div></div></div>	<div><input type="radio"/> Armario</div>			
Dormitorio 4	<div><div><div></div><div></div></div></div>	<div><input type="radio"/> Armario</div>			
¿Está amueblado?	<div><div><input type="radio"/> Vacío</div><div><input type="radio"/> Muebles</div><div><input type="radio"/> Electrodomésticos</div></div>				
Alta de suministros	<div><div><input type="radio"/> Luz</div><div><input type="radio"/> Agua</div><div><input type="radio"/> Gas</div></div>				

Cosas a tener en cuenta:

Contacto y Asesoramiento

OFICINA BENIMACLET

C/ Dr. Vicente Zaragoza 69

46020 - Valencia

Teléfono: 963 386 806

finkasng@finkasng.com

www.finkasng.com

Confía en un equipo altamente cualificado

