



Dossier Informativo

Calle MARTIRS número 54 de 46138 Rafelbuñol - Rafelbunyol (Valencia)



¡Estupendo dúplex!

🛏 4 hab. 🚿 2 bañ. 📏 142.00m²

122.000 €

Ha bajado 6.000 €

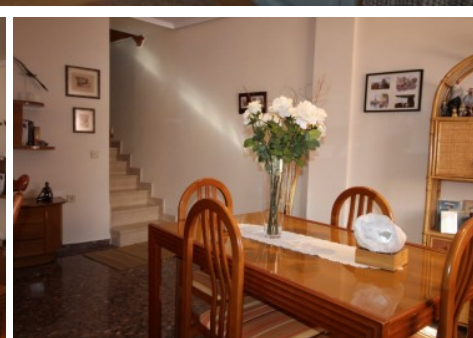
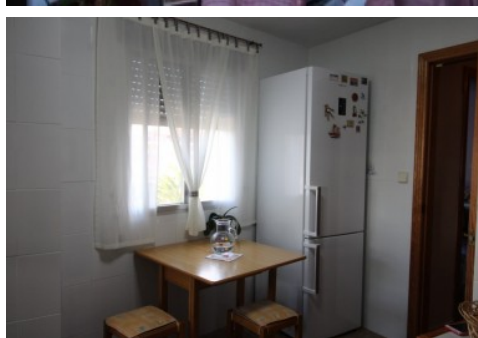
Índice

- Fotos
- Características
- Extras
- Certificado energético
- Plano de la vivienda
- Valoración y apuntes
- Contacto y asesoramiento

Ver la ficha online



Fotos



Características

¿¿¿Te encanta la tranquilidad, el sol y disfrutar de una maravillosa terraza???

¿¿Tu familia merece tener una vivienda de ensueño y disfrutar de ella??

¡¡¡Tenemos una vivienda con terraza espectacular!!

Se trata de una vivienda en una finca de tan solo 4 vecinos, en una zona tranquila, y muy cerquita de todo. Te presentamos este bonito ático - dúplex.

Es muy luminoso y espacioso, en 1ª planta nos encontramos un Amplio Salón con un balcón - terraza, cuarto de baño completo, 1 habitación o despacho (tú decides), y una cocina con acceso directo a 2 terrazas, que consta de 36m2, y 18m2 cerrados por una cristalera, en la que podrás disfrutar de bonitas veladas con los tuyos.

Y si te apetece tomar el sol o disfrutar más de tu privacidad, dispone de otra terraza en la planta superior, 3 habitaciones dobles con armarios empotrados, un baño completo.

¡¡Esta es tu vivienda!!!

Llámanos para obtener información, estaremos encantadas de atenderte. ¡No te la pierdas!

» Tipo de Propiedad Dúplex	» Habitaciones 4	» Baños 2
» Planta 2	» Superficie construida 142.00m2	» Orientación Este Oeste
» Estado Buen estado	» Carpintería Interior Roble	» Carpintería Exterior Madera/Climalit
» Antigüedad 1992	» IBI 392.00€	» Gastos de comunidad 50€ 12
» Salon 1	» Nº de Plantas 2	» Distancia de la Playa 5000 metros
» Superficie Terraza 36.00m2	» Superficie 1ºPlanta 52.00m2	» Superficie Planta Baja 80.00m2
» Vistas Despejadas	» Tipo exterior Mixto	» Agua caliente Gas ciudad
» Tipo cocina Cocina-office	» Cocina Solo muebles	» Instalación Eléctrica Reformada

Extras

 Aire acondicionado	 Alarma robo	 Armarios empotrados	 Balcón	 Despensa
 Gas ciudad	 Lavandería	 Luminoso	 Luz	 Ojos de buey
 Puerta blindada	 Terraza	 Terraza acristalada		

Entorno

 Vistas despejadas

Certificado Energético

Calificación energética Aportado	Consumo kW h/m ² Año	Emisiones Kg CO ₂ /m ² Año
A Más eficiente		
B		
C		
D		
E	151	27
F		
G Menos eficiente		

Plano de la vivienda

No disponible

Valoración y apuntes

Espacio					
Estado de conservación					
Estado de la cocina					
Estado de los baños					
Zonas exteriores		<input type="radio"/> Balcón	<input type="radio"/> Terraza	<input type="radio"/> Patio Interior	
Orientación		<input type="radio"/> Norte	<input type="radio"/> Sur	<input type="radio"/> Este	<input type="radio"/> Oeste
Iluminación		<input type="radio"/> Interior	<input type="radio"/> Exterior	<input type="radio"/> Todo Exterior	
Climatización		<input type="radio"/> Calefacción	<input type="radio"/> A/A	<input type="radio"/> Conductos	
Ruido					
Suelo		<input type="radio"/> Terrazo	<input type="radio"/> Gres	<input type="radio"/> Mármol	<input type="radio"/> Parquet
Ventanas		<input type="radio"/> Madera	<input type="radio"/> Hierro	<input type="radio"/> Aluminio	
Puerta de entrada		<input type="radio"/> Normal	<input type="radio"/> Blindada	<input type="radio"/> Acorazada	<input type="radio"/> Climalit
Puertas de paso		<input type="radio"/> Sapeli	<input type="radio"/> Roble/Haya	<input type="radio"/> Lacadas	
Dormitorio Matrimonio		<input type="radio"/> Armario			
Dormitorio 2		<input type="radio"/> Armario			
Dormitorio 3		<input type="radio"/> Armario			
Dormitorio 4		<input type="radio"/> Armario			
¿Está amueblado?		<input type="radio"/> Vacío	<input type="radio"/> Muebles	<input type="radio"/> Electrodomésticos	
Alta de suministros		<input type="radio"/> Luz	<input type="radio"/> Agua	<input type="radio"/> Gas	

Cosas a tener en cuenta:

Contacto y Asesoramiento

OFICINA MASSAMAGRELL

Pso/ Rey don Jaime 7
46130 - Massamagrell (Valencia)
Teléfono: 961 935 988
massamagrell@finkasng.com
www.finkasng.com

Confía en un equipo altamente cualificado

