



Dossier Informativo

Calle dr vicente zaragoza número 59 de 46020 Valencia (Valencia)



PRÓXIMA JORNADA DE PUERTAS ABIERTAS (30 de junio)

🛏 3 habs. 🚿 2 bañ. 📏 83.00m²

124.000 €

Ha bajado 5.900 €

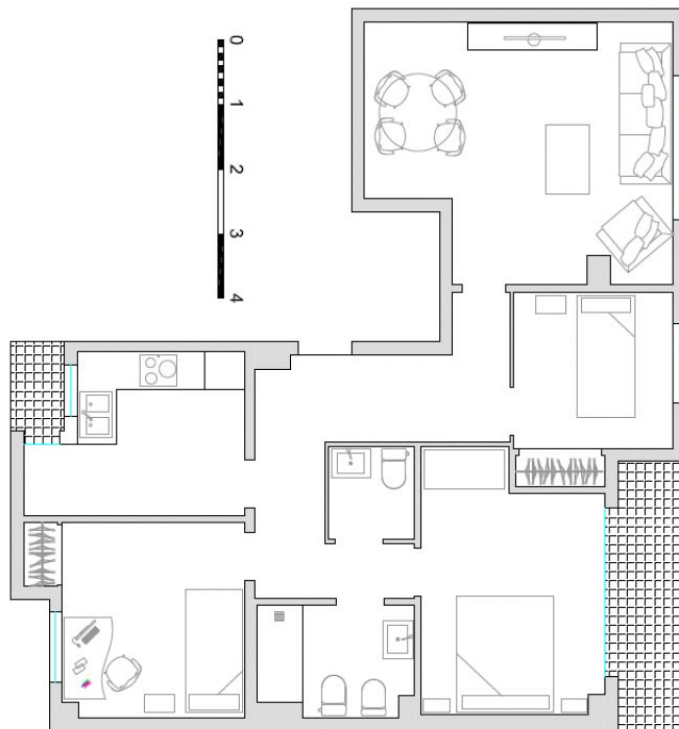
Índice

- Fotos
- Características
- Extras
- Certificado energético
- Plano de la vivienda
- Valoración y apuntes
- Contacto y asesoramiento

Ver la ficha online



Fotos



Características

El próximo viernes día 30 de junio saldrá a la venta esta maravillosa vivienda mediante una jornada de puertas abiertas en la que podrás venir a visitarla durante todo el día sin cita previa.

Vivir en Vicente Zaragoza es otra cosa y eso lo sabe todo el mundo que conozca nuestro querido barrio de Benimaclet. En esta calle, una de las más buscadas de la zona, se venden pocas viviendas. El porqué es simple; la gente vive muy agusto aquí.

Esta avenida nos da la oportunidad de coger cualquiera de sus paradas de tranvía para ir hacia las Universidades y/o la playa. Podremos coger el metro para ir a L'horta nord o al centro, el cual se encuentra a escasas 3 paradas. Oírás el "ding-dong-ding próxima parada COLÓN" en apenas 5 minutos.

Si bien, no se venden muchos pisos en esta avenida, es muy solicitada por estudiantes. Es muy frecuente ver a gente joven andando o yendo en bicicleta en dirección a las Universidades.

En definitiva; si buscas una vivienda donde crear un futuro para ti y tu familia en una de las zonas más bonitas de Benimaclet, donde no te faltará ningún servicio, VEN EL PRÓXIMO 30 DE JUNIO. Pero también, si estás buscando una vivienda donde rentabilizar tus ahorros alquilándola a estudiantes, VEN EL PRÓXIMO 30 DE JUNIO. O incluso, si quieres venir a conocer nuestro sistema de trabajo, saber qué hacemos diferente y tomarte algo mientras charramos de todo un poco VEN EL PRÓXIMO 30 DE JUNIO.

Te esperamos!







Si eres agente inmobiliario y quieres visitar la vivienda con un cliente, no dudes en contactar. Estaremos encantados de atenderte.

No obstante, por mandato expreso de los propietarios, comercializamos este inmueble de manera exclusiva, lo que garantiza un servicio de calidad, un trato fácil, sencillo y sin interferencias de terceros.

Por este motivo, se ruega no molestar a los propietarios, a los ocupantes del inmueble o a los vecinos. Muchas gracias por tu comprensión.

» Tipo de Propiedad	» Habitaciones	» Baños
Piso	3	2
» Planta	» Superficie construida	» Orientación
2	83.00m2	Sur
» Estado	» Carpintería Interior	» Carpintería Exterior
Buen estado	Sapeli	Aluminio
» Antigüedad	» Nº de Plantas	» Tipo exterior
1983	5	Todo exterior

Extras

 Armarios empotrados	 Ascensor	 Balcón	 Galería	 Luminoso
 Puerta blindada				

Certificado Energético

Calificación energética Aportado	Consumo kW h/m2 Año	Emisiones Kg CO2/m2 Año
A Más eficiente		
B		
C		
D		
E		
F		
G Menos eficiente	210	40

Plano de la vivienda

No disponible

Valoración y apuntes

Espacio	<div><div></div><div></div></div>				
Estado de conservación	<div><div></div><div></div></div>				
Estado de la cocina	<div><div></div><div></div></div>				
Estado de los baños	<div><div></div><div></div></div>				
Zonas exteriores	<div><input type="radio"/> Balcón</div>	<div><input type="radio"/> Terraza</div>	<div><input type="radio"/> Patio Interior</div>		
Orientación	<div><div><div></div><div></div></div></div> <div><div><input type="radio"/> Norte</div><div><input type="radio"/> Sur</div><div><input type="radio"/> Este</div><div><input type="radio"/> Oeste</div></div>				
Iluminación	<div><div><div></div><div></div></div></div> <div><div><input type="radio"/> Interior</div><div><input type="radio"/> Exterior</div><div><input type="radio"/> Todo Exterior</div></div>				
Climatización	<div><div><div></div><div></div></div></div> <div><div><input type="radio"/> Calefacción</div><div><input type="radio"/> A/A</div><div><input type="radio"/> Conductos</div></div>				
Ruido	<div><div></div><div></div></div>				
Suelo	<div><div><div></div><div></div></div></div> <div><div><input type="radio"/> Terrazo</div><div><input type="radio"/> Gres</div><div><input type="radio"/> Mármol</div><div><input type="radio"/> Parquet</div></div>				
Ventanas	<div><div><div></div><div></div></div></div> <div><div><input type="radio"/> Madera</div><div><input type="radio"/> Hierro</div><div><input type="radio"/> Aluminio</div></div>				
Puerta de entrada	<div><div><div></div><div></div></div></div> <div><div><input type="radio"/> Normal</div><div><input type="radio"/> Blindada</div><div><input type="radio"/> Acorazada</div><div><input type="radio"/> Climalit</div></div>				
Puertas de paso	<div><div><div></div><div></div></div></div> <div><div><input type="radio"/> Sapeli</div><div><input type="radio"/> Roble/Haya</div><div><input type="radio"/> Lacadas</div></div>				
Dormitorio Matrimonio	<div><div><div></div><div></div></div></div> <div><div><input type="radio"/> Armario</div></div>				
Dormitorio 2	<div><div><div></div><div></div></div></div> <div><div><input type="radio"/> Armario</div></div>				
Dormitorio 3	<div><div><div></div><div></div></div></div> <div><div><input type="radio"/> Armario</div></div>				
Dormitorio 4	<div><div><div></div><div></div></div></div> <div><div><input type="radio"/> Armario</div></div>				
¿Está amueblado?	<div><div><input type="radio"/> Vacío</div><div><input type="radio"/> Muebles</div><div><input type="radio"/> Electrodomésticos</div></div>				
Alta de suministros	<div><div><input type="radio"/> Luz</div><div><input type="radio"/> Agua</div><div><input type="radio"/> Gas</div></div>				

Cosas a tener en cuenta:

Contacto y Asesoramiento

OFICINA BENIMACLET

C/ Dr. Vicente Zaragoza 69

46020 - Valencia

Teléfono: 963 386 806

finkasng@finkasng.com

www.finkasng.com

Confía en un equipo altamente cualificado

