



Dossier Informativo

Calle CAVITE número 22 de 46011 Valencia (Valencia)



Disfruta de la vida a un paso de la playa

 2 habs.  2 bañ.  72.00m²

223.000 €

Ha bajado 16.900 €

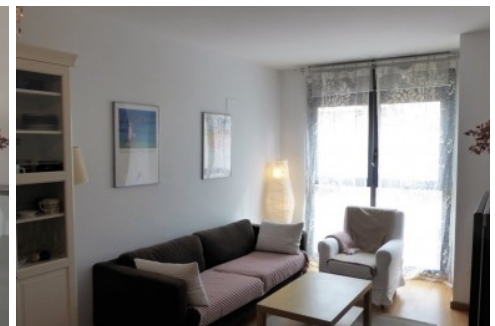
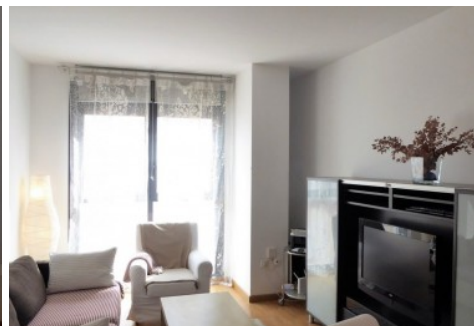
Índice

- Fotos
- Características
- Extras
- Certificado energético
- Plano de la vivienda
- Valoración y apuntes
- Contacto y asesoramiento

Ver la ficha online



Fotos



Características

Vivir a 75 metros de la playa, todo un lujo al alcance de muy pocos.

Ahora tienes la oportunidad de vivir en una finca de reciente construcción con muy buenas calidades y una distribución muy cómoda. Dispondrás de 2 amplios dormitorios dobles con armarios empotrados y dos baño completos, uno de ellos en suite.

La vivienda es totalmente exterior con dos orientaciones y dispone de unas vistas maravillosas hacia el mar. Podrás abrir las ventanas y notar la brisa que entra desde el Este.

En cuanto a calidades, dispone de suelo de parket, puertas tipo roble, paredes lisas, aire acondicionado por conductos y ventanales abatibles de climalit. Todo esto, junto con la cocina y los baños son de muy buena calidad.

Completa esta oferta una maravillosa plaza de garaje que está incluida en el precio!

No pierdas la ocasión de venir a visitar esta maravilla y, con suerte, podrás conocer y disfrutar de un estilo de vida al alcance de muy pocos.

Esta agencia ha sido contratada para gestionar la venta de la vivienda de forma exclusiva, garantizando un servicio de calidad, sin interferencias de terceros. Por este motivo, se ruega no molestar a los propietarios, a los ocupantes del inmueble o a los vecinos.

Muchas gracias por tu comprensión. No obstante, si eres agente inmobiliario y quieres visitar la vivienda con un cliente, no dudes en contactar. Estaremos encantados de atenderte. Juntos, sumamos.










El precio ofertado no incluye impuestos y gastos de compraventa, ni honorarios de la agencia inmobiliaria, 3% más I.V.A.

Las medidas aquí expuestas han sido obtenidas del Catastro.



El anuncio no es vinculante, puede contener errores.

» Tipo de Propiedad	» Habitaciones	» Baños
Piso	2	2
» Planta	» Superficie construida	» Orientación
2	72.00m2	Este Oeste
» Estado	» Carpintería Interior	» Carpintería Exterior
Entrar a vivir	Roble	Aluminio/Climalit
» Antigüedad	» IBI	» Gastos de comunidad
2008	238.00€	130€ 3
» Nº de Plantas	» Distancia de la Playa	» Vistas
3	75 metros	A la calle
» Tipo exterior	» Tipo calefacción	» Tipo cocina
Exterior	Central	Independiente
» Cocina		
Equipada		

Extras

 Aire Acond. Central	 Aire acondicionado	 Alarma	 Armarios empotrados	 Ascensor
 Calefacción	 Garaje	 Parking	 Puerta blindada	

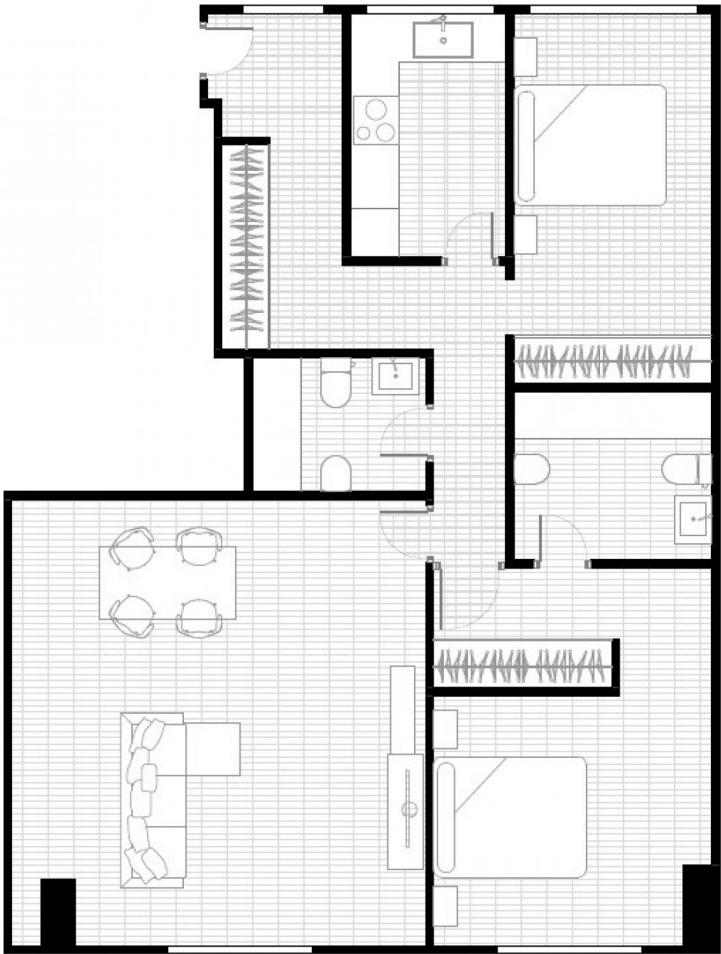
Entorno

 Vistas al mar	 Vistas despejadas
---	---

Certificado Energético

Calificación energética Aportado	Consumo kW h/m2 Año	Emisiones Kg CO2/m2 Año
A Más eficiente		
B		
C		
D		
E	170	29
F		
G Menos eficiente		

Plano de la vivienda



Valoración y apuntes

Espacio	<div><div></div><div></div></div>				
Estado de conservación	<div><div></div><div></div></div>				
Estado de la cocina	<div><div></div><div></div></div>				
Estado de los baños	<div><div></div><div></div></div>				
Zonas exteriores	<div><input type="radio"/> Balcón</div>	<div><input type="radio"/> Terraza</div>	<div><input type="radio"/> Patio Interior</div>		
Orientación	<div><div><div></div><div></div></div></div> <div><input type="radio"/> Norte</div>	<div><input type="radio"/> Sur</div>	<div><input type="radio"/> Este</div>	<div><input type="radio"/> Oeste</div>	
Iluminación	<div><div><div></div><div></div></div></div> <div><input type="radio"/> Interior</div>	<div><input type="radio"/> Exterior</div>	<div><input type="radio"/> Todo Exterior</div>		
Climatización	<div><div><div></div><div></div></div></div> <div><input type="radio"/> Calefacción</div>	<div><input type="radio"/> A/A</div>	<div><input type="radio"/> Conductos</div>		
Ruido	<div><div><div></div><div></div></div></div>				
Suelo	<div><div><div></div><div></div></div></div> <div><input type="radio"/> Terrazo</div>	<div><input type="radio"/> Gres</div>	<div><input type="radio"/> Mármol</div>	<div><input type="radio"/> Parquet</div>	
Ventanas	<div><div><div></div><div></div></div></div> <div><input type="radio"/> Madera</div>	<div><input type="radio"/> Hierro</div>	<div><input type="radio"/> Aluminio</div>		
Puerta de entrada	<div><div><div></div><div></div></div></div> <div><input type="radio"/> Normal</div>	<div><input type="radio"/> Blindada</div>	<div><input type="radio"/> Acorazada</div>	<div><input type="radio"/> Climalit</div>	
Puertas de paso	<div><div><div></div><div></div></div></div> <div><input type="radio"/> Sapeli</div>	<div><input type="radio"/> Roble/Haya</div>	<div><input type="radio"/> Lacadas</div>		
Dormitorio Matrimonio	<div><div><div></div><div></div></div></div> <div><input type="radio"/> Armario</div>				
Dormitorio 2	<div><div><div></div><div></div></div></div> <div><input type="radio"/> Armario</div>				
Dormitorio 3	<div><div><div></div><div></div></div></div> <div><input type="radio"/> Armario</div>				
Dormitorio 4	<div><div><div></div><div></div></div></div> <div><input type="radio"/> Armario</div>				
¿Está amueblado?	<div><input type="radio"/> Vacío</div>	<div><input type="radio"/> Muebles</div>	<div><input type="radio"/> Electrodomésticos</div>		
Alta de suministros	<div><input type="radio"/> Luz</div>	<div><input type="radio"/> Agua</div>	<div><input type="radio"/> Gas</div>		

Cosas a tener en cuenta:

Contacto y Asesoramiento

OFICINA BENIMACLET

C/ Dr. Vicente Zaragoza 69

46020 - Valencia

Teléfono: 963 386 806

finkasng@finkasng.com

www.finkasng.com

Confía en un equipo altamente cualificado

