



Dossier Informativo

Calle PINTOR SOROLLA número 15 de 46136 Museros (Valencia)



Pisazo para entrar a vivir

 3 habs.  2 bañ.  103.00m²

85.000 €

Ha bajado 3.000 €

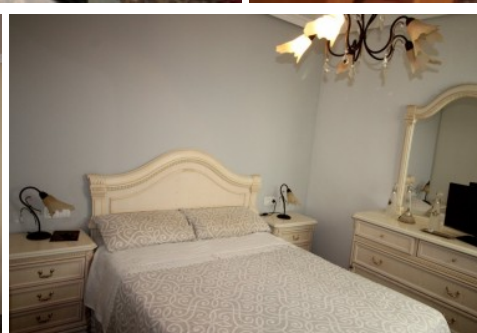
Índice

- Fotos
- Características
- Extras
- Certificado energético
- Plano de la vivienda
- Valoración y apuntes
- Contacto y asesoramiento

Ver la ficha online



Fotos






Características

¿¿Buscas tu vivienda en Museros, cerca de todos los servicios, con línea metro y con una luz impresionante??, ¡¡¡¡Tenemos un fabuloso piso a la venta que te encantará!!!!
Una vivienda ideal para empezar tu nueva vida independiente, disfrutar con tu familia o para tu cómoda jubilación. Vivienda semi-nueva del año 2002 y 103 Metros cuadrados, distribuidos en 2 habitaciones dobles y 1 simple, amplio salón cuadrado con ventanal de pared a pared donde la luz nunca falta, cocina de 10 metros aproximados y dos baños completos uno de ellos en suite y con un bañera hidromasaje. Tiene instalación de aire frío y calor por conductos en toda la casa. Los Antiguos propietarios son muy cuidadosos y tiene la vivienda impecable.
Museros es un municipio de la Comunidad Valenciana, España, perteneciente a la provincia de Valencia, en la comarca de Horta Nord. Cuenta con una población de 5832 habitantes.
Si te interesa visitar llámanos y le damos toda la información necesaria, le ayudamos con la financiación.
Si eres una agencia y tienes clientes interesados llámanos y colaboramos contigo.

» Tipo de Propiedad Piso	» Habitaciones 3	» Baños 2
» Planta 2	» Superficie construida 103.00m2	» Orientación Este
» Estado Semi nuevo	» Carpintería Interior Macizas	» Carpintería Exterior Aluminio/Climalit
» Antigüedad 2002	» IBI 306.00€	» Gastos de comunidad 130€ 3
» Salon 1	» Vistas A la calle	» Tipo exterior Mixto
» Agua caliente Gas ciudad	» Tipo cocina Independiente	» Cocina Equipada
» Instalación Eléctrica 380w		

Extras

 Agua	 Aire acondicionado	 Armarios empotrados	 Ascensor	 Bomba frío calor
 Calefacción	 Galería	 Hidromasaje	 jacuzzi	 Luz
 Mirador	 Muebles	 Ojos de buey	 Puerta blindada	

Certificado Energético

Calificación energética Aportado	Consumo kW h/m ² Año	Emisiones Kg CO ₂ /m ² Año
A Más eficiente		
B		
C		
D		
E	142	26
F		
G Menos eficiente		

Plano de la vivienda

No disponible

Valoración y apuntes

Espacio					
Estado de conservación					
Estado de la cocina					
Estado de los baños					
Zonas exteriores		<input type="radio"/> Balcón	<input type="radio"/> Terraza	<input type="radio"/> Patio Interior	
Orientación		<input type="radio"/> Norte	<input type="radio"/> Sur	<input type="radio"/> Este	<input type="radio"/> Oeste
Iluminación		<input type="radio"/> Interior	<input type="radio"/> Exterior	<input type="radio"/> Todo Exterior	
Climatización		<input type="radio"/> Calefacción	<input type="radio"/> A/A	<input type="radio"/> Conductos	
Ruido					
Suelo		<input type="radio"/> Terrazo	<input type="radio"/> Gres	<input type="radio"/> Mármol	<input type="radio"/> Parquet
Ventanas		<input type="radio"/> Madera	<input type="radio"/> Hierro	<input type="radio"/> Aluminio	
Puerta de entrada		<input type="radio"/> Normal	<input type="radio"/> Blindada	<input type="radio"/> Acorazada	<input type="radio"/> Climalit
Puertas de paso		<input type="radio"/> Sapeli	<input type="radio"/> Roble/Haya	<input type="radio"/> Lacadas	
Dormitorio Matrimonio		<input type="radio"/> Armario			
Dormitorio 2		<input type="radio"/> Armario			
Dormitorio 3		<input type="radio"/> Armario			
Dormitorio 4		<input type="radio"/> Armario			
¿Está amueblado?		<input type="radio"/> Vacío	<input type="radio"/> Muebles	<input type="radio"/> Electrodomésticos	
Alta de suministros		<input type="radio"/> Luz	<input type="radio"/> Agua	<input type="radio"/> Gas	

Cosas a tener en cuenta:

Contacto y Asesoramiento

OFICINA MASSAMAGRELL

Pso/ Rey don Jaime 7
46130 - Massamagrell (Valencia)
Teléfono: 961 935 988
massamagrell@finkasng.com
www.finkasng.com

Confía en un equipo altamente cualificado

